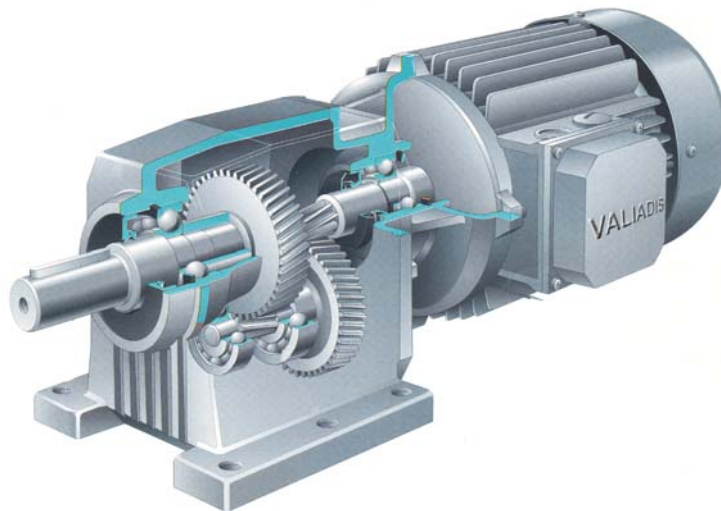


ΒΑΛΙΑΔΗΣ

Ελληνικοί Ηλεκτροκινητήρες



Ηλεκτρομειωτήρες Ευθύγραμμοι - Γωνιακοί

- Οδηγίες επιλογής
- Τεχνικά Χαρακτηριστικά
- Διαστάσεις

Γ. Λαμπράκη 10, 141 23 Λυκόβρυση ΑΘΗΝΑ Τηλ. : 2102817217 Fax. : 2102814 277
Θεσσαλονίκη , ΒΙΠΕ Σίνδου ,570 22 Σίνδος Τηλ.: 23107646
Fax.:2310796645
e -mail:valiadis@valiadis.gr



ΠΕΡΙΕΧΟΜΕΝΑ

ΠΕΡΙΕΧΟΜΕΝΑ	1
Επιλογή του κατάλληλου μειωτήρα.	2
ΕΥΘΥΓΡΑΜΜΟΙ ΜΕΙΩΤΗΡΕΣ ΣΕΙΡΑΣ C	4
Τεχνικά χαρακτηριστικά ευθύγραμμων μειωτήρων σειράς C	7
Διαστασιολόγιο σειράς C (με πέλματα)	53
Διαστασιολόγιο σειράς C (με φλάντζα)	58
ΓΩΝΙΑΚΟΙ ΜΕΙΩΤΗΡΕΣ ΣΕΙΡΑΣ MVF	65
Τεχνικά χαρακτηριστικά γωνιακών μειωτήρων σειράς VF	67
Διαστασιολόγιο σειράς MVF	80
Διαστάσεις οπών Μειωτήρων τύπου MVF	86
Βάρη των μειωτήρων τύπου MVF και σειράς C	90
ΜΕΙΩΤΗΡΕΣ ΣΕΙΡΑΣ TA	93
Τεχνικά χαρακτηριστικά μειωτήρων σειράς TA	93
Διαστασιολόγιο της σειράς TA	99



Επιλογή του κατάλληλου μειωτήρα

Οι βασικοί συντελεστές που πρέπει να ληφθούν υπ' όψη προκειμένου να επιλέξουμε έναν ηλεκτρομειωτήρα είναι:

- Ισχύς εισόδου (HP_1 ή KW_1) - Ισχύς εξόδου (HP_2 ή KW_2)
- Ροπή εξόδου (M_2)
- Στροφές εισόδου (n_1)
- Στροφές εξόδου (n_2)
- Λόγος μείωσης (i)
- Βαθμός απόδοσης μειωτήρα (n_d)
- Συντελεστής λειτουργίας (s.f.) [service factor].

Στροφές n_1, n_2 .

Οι στροφές εισόδου (n_1) καθορίζονται πλήρως από τον τύπο του κινητήρα. Οι στροφές εξόδου (n_2) προκύπτουν εάν διαιρέσουμε τις πρώτες με το λόγο μείωσης (i) του μειωτήρα.

$$n_2 = \frac{n_1}{i}$$

Γενικά θεωρείται προτιμότερο οι στροφές εισόδου να μην υπερβαίνουν τις 1400rpm. Πάντως σε γενικές γραμμές στροφές εισόδου μέχρι 3000rpm είναι επιτρεπτές εκτός εάν υπάρχει ειδική υπόδειξη. Στον πίνακα που ακολουθεί παρουσιάζονται οι συντελεστές που πρέπει να χρησιμοποιούνται προκειμένου να υπολογίσουμε την μεταφερόμενη ισχύ σε περίπτωση που οι στροφές εισόδου είναι μεγαλύτερες των 1400rpm, θεωρώντας συντελεστή λειτουργίας s.f.=1.

n_1 (Rpm)	Ισχύς	
	HP_1	KW_1
1400	HP_1	KW_1
1800	$HP_1 \times 1.3$	$KW_1 \times 1.3$
2200	$HP_1 \times 1.4$	$KW_1 \times 1.4$
2800	$HP_1 \times 1.8$	$KW_1 \times 1.8$

Σημείωση : Οι τιμές των HP_1, KW_1 θα πρέπει να ληφθούν από τους πίνακες που ακολουθούν όπου οι στροφές εισόδου είναι 1400rpm.

Ισχύς HP_1, KW_1

Η ισχύς που αναφέρεται στον κατάλογο είναι η ισχύς εισόδου (η ισχύς που αποδίδει ο κινητήρας). Η ισχύς εξόδου υπολογίζεται από τη σχέση:

$$HP_2 (KW_2) = HP_1 (KW_1) \times n_d$$

Ροπή εξόδου M_2

Η ροπή εξόδου που αναφέρεται στον κατάλογο είναι η πραγματική διότι στον υπολογισμό έχει ληφθεί υπ' όψη ο βαθμός απόδοσης του μειωτήρα. Για τη σωστή επιλογή θα πρέπει η τιμή της ροπής του μειωτήρα που θα επιλέξουμε να είναι λίγο μεγαλύτερη της ροπής που απαιτεί η μηχανή την οποία θα συνδέσουμε.



Συντελεστής λειτουργίας (s.f.)

Επειδή στις περισσότερες περιπτώσεις ένας μειωτήρας λειτουργεί υπό μεταβλητό φορτίο είναι προτιμότερο να επιλέγεται με βάση ένα κατάλληλο συντελεστή, ώστε να λαμβάνονται υπ' όψη οι συνθήκες λειτουργίας του.

Στους πίνακες που ακολουθούν παρουσιάζονται οι συντελεστές λειτουργίας που θα πρέπει να λαμβάνονται για τη σωστή επιλογή μειωτήρα.

1. Για συνεχή λειτουργία ή για διακοπτόμενη με λιγότερες από 10 εκκινήσεις ανά ώρα.

Φορτίο	Ώρες λειτουργίας ημερησίως			
	<0.5h	0.5 - 2h	2 - 10h	10 - 24h
Κανονικό	0.8	0.9	1	1.25
Ελαφρύ	0.9	1	1.25	1.5
Βαρύ	1	1.25	1.5	1.75

2. Για διακοπτόμενη λειτουργία με 10 ή περισσότερες εκκινήσεις ανά ώρα.

Φορτίο	Ώρες λειτουργίας ημερησίως			
	<0.5h	0.5 - 2h	2 - 10h	10 - 24h
Κανονικό	0.9	1	1.25	1.5
Ελαφρύ	1	1.25	1.5	1.75
Βαρύ	1.25	1.5	1.75	2

Σημείωση: Οι παραπάνω τιμές θα πρέπει να πολλαπλασιαστούν επί 1.2 εφ' όσον πρόκειται για :

- Λειτουργία σε δύο κατευθύνσεις
- Στιγμιαίες υπερφορτίσεις

Λόγος μείωσης (i)

Αποτελεί χαρακτηριστικό του μειωτήρα και προσδιορίζεται από τη σχέση:

$$i = \frac{n_1}{n_2}$$

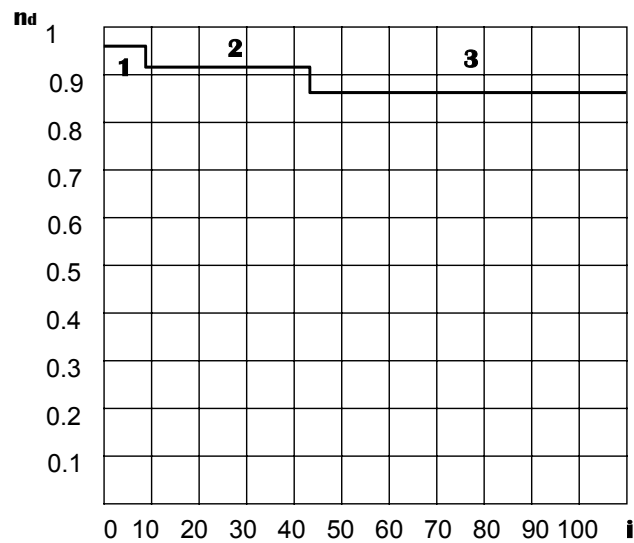
Βαθμός απόδοσης (n_d)

Μπορούμε να τον προσδιορίσουμε από τα στοιχεία του καταλόγου σύμφωνα με τη σχέση:

$$n_d = \frac{HP_2}{HP_1} \quad \text{ή} \quad n_d = \frac{KW_2}{KW_1}$$

όπου $HP_2 = \frac{M_2 \cdot n_2}{702.5}$ και $KW_2 = \frac{M_2 \cdot n_2}{955}$.

Ο βαθμός απόδοσης επηρεάζεται από τη θερμοκρασία, τον τύπο του λιπαντικού, την ταχύτητα περιστροφής καθώς και από τεχνικά χαρακτηριστικά του μειωτήρα. Στην γραφική παράσταση που ακολουθεί παρουσιάζεται η σχέση του βαθμού απόδοσης με το λόγο μείωσης για μειωτήρες με μία, δύο και τρεις βαθμίδες μείωσης.



Επιλογή μειωτήρα

Έχοντας όλα τα απαραίτητα στοιχεία μπορεί πλέον να γίνει η σωστή επιλογή μειωτήρα από τον κατάλογο. Όλα τα στοιχεία του καταλόγου έχουν υπολογιστεί με s.f.=1. εάν γνωρίζουμε την απαιτούμενη ροπή θα πρέπει να εκλέξουμε μειωτήρα τέτοιο ώστε: $M_2 \geq M \cdot s.f.$ ή για την απαιτούμενη ισχύ: $KW_1 \geq \frac{KW}{\eta_d} \cdot s.f. ..$

ΕΥΘΥΓΡΑΜΜΟΙ ΜΕΙΩΤΗΡΕΣ ΣΕΙΡΑΣ C

Τύπος	Έδραση
112 212-213 312-313 352-353-354 412-413-414 512-513-514 612-613-614 702-703-704 802-803-804 902-903-904 1002-1003-1004	Με πέλματα P
112 212-213 - 312-313 702-703 802-803-804 902-903-904 1002-1003-1004	Με φλάντζα F
352-353-354 412-413-414 512-513-514 612-613-614	Με φλάντζα UF



Λίπανση

Οι μειωτήρες C 112 - C414 παραδίδονται με συνθετικό λάδι και δεν χρειάζονται άλλη συντήρηση ή λίπανση. Οι υπόλοιποι μειωτήρες λιπαίνονται με λάδι, και έχουν όλοι πώμα εισαγωγής λαδιού και δείκτη στάθμης λαδιού, προσφέρονται δε χωρίς λάδι **και πρέπει απαραίτητως να πληρωθούν με λάδι πριν τεθούν σε λειτουργία** σύμφωνα με τις ποσότητες (σε lt.) που αναφέρονται στον ακόλουθο πίνακα:

Τύπος	Έδραση		
	P	F	
	B3	B5	V1
C112	0.45	0.40	0.5
C212	0.80	0.75	0.8
C213	1.2	1.2	1.3
C312	1.4	1.3	1.5
C313	1.6	1.6	1.8
C352	1.6	-	-
C353	1.5	-	-
C354	2.3	-	-
C412	2.2	-	-
C413	2.1	-	-
C414	2.8	-	-
C512	3.1	-	-
C513	3.0	-	-
C514	4.3	-	-
C612	4.2	-	-
C613	4.2	-	-
C614	6.1	-	-
C702-C703	6.5	6.5	11
C704	6.5	6.5	11
C802-C803	11	11	18
C804	11	11	18
C902-C903	19	19	31
C904	19	19	31
C1002-C1003	27	27	45
C1004	27	27	45



Προσφέρονται με συνθετικό λάδι

Οι μειωτήρες που παραδίδονται με συνθετικό λάδι (C112-C414) είναι ικανοί να δουλεύουν σε θερμοκρασίες περιβάλλοντος από 0° C - +50° C. Για τους υπόλοιπους το λάδι που χρησιμοποιείται πρέπει να έχει το κατάλληλο ιξώδες σύμφωνα με τις τιμές που αναφέρονται στον ακόλουθο πίνακα :



Είδος φορτίου	t_a 0°C - 20°C		t_a 20°C - 40°C	
	Ορυκτέλαιο ISO VG	Συνθετικό ISO VG	Ορυκτέλαιο ISO VG	Συνθετικό ISO VG
Ελαφρύ	150	150	220	220
Μέτριο	150	150	320	220
Βαρύ	200	200	460	320

t_a : θερμοκρασία περιβάλλοντος

Οι στάθμη του λαδιού πρέπει να ελέγχεται τακτικά και να αλλάζεται σύμφωνα με τα στοιχεία που δίνονται παρακάτω :

Θερμοκρασία λαδιού (°C)	Χρόνος επαναλίπανσης (h)	
	Ορυκτέλαιο	συνθετικό λάδι
<65	8000	25000
65-80	4000	15000
80-95	2000	12500

Ακολουθούν πίνακες με τα τεχνικά χαρακτηριστικά των μειωτήρων και τις διαστάσεις τους.

Η μονάδα μέτρησης τις ροπής M_2 στους πίνακες που ακολουθούν είναι το [Nm], οι στροφές n_2 σε [RPM] . Ο συντελεστής ασφαλείας (**S**) εκφράζει το λόγο της μέγιστης ροπής του μειωτήρα προς την ονομαστική ροπή M_2 και τέλος το i τη σχέση μειώσεως των στροφών που επιτυγχάνει ο εκάστοτε μειωτήρας.



Τεχνικά χαρακτηριστικά ευθύγραμμων μειωτήρων σειράς C

0.12kW / 0.16HP

Στροφές ηλεκτροκινητήρα : 1400

Τύπος	i	S	M₂	n₂
C414	855.5	0.9	681	1.5
C514	808	1.6	643	1.6
C414	780.4	1.0	621	1.7
C414	735.9	1.0	586	1.8
C414	671.3	1.1	534	2.0
C354	665.9	0.8	530	2.0
C354	606.6	0.9	483	2.2
C414	595.8	1.3	474	2.2
C354	574.7	1.0	457	2.3
C414	543.5	1.4	433	2.4
C354	523.5	1.1	417	2.5
C414	493.5	1.5	393	2.7
C354	458.4	1.2	365	2.9
C414	450.2	1.7	358	2.9
C414	418.5	1.8	333	3.1
C354	417.6	1.4	332	3.1
C414	381.8	2.0	304	3.4
C354	377.9	1.5	301	3.5
C354	344.3	1.6	274	3.8
C414	333.4	2.3	265	3.9
C354	318.9	1.8	254	4.1
C414	304.2	2.5	242	4.3
C313	274.7	1.1	223	4.8
C213	178.5	0.9	219	4.9
C414	263	2.9	209	5.0
C313	247.3	1.1	201	5.3
C213	160.7	1.0	197	5.4
C213	184	1.0	184	5.8
C313	215.6	1.7	175	6.1
C213	203.2	1.0	165	6.4
C313	194.1	1.9	158	6.7
C213	178.5	1.4	145	7.3
C313	167.5	2.2	136	7.8
C213	160.7	1.5	131	8.2
C213	151.7	1.6	123	8.6
C313	148.4	2.5	121	8.8
C213	136.5	1.8	111	9.6



Τύπος	i	S	M₂	n₂
C313	133.6	2.8	109	9.8
C213	122.2	2.0	99	10.7
C313	122.4	3.0	100	10.7
C213	110	2.2	89	11.9
C213	100.2	2.5	81	13.1
C213	90.2	2.7	73	14.5
C213	82.6	3.0	67	15.9
C112	66.2	1.6	55	19.8
C112	59.6	1.7	50	22
C212	57	2.4	47	23
C112	55.2	2.0	46	23.7
C112	49.7	2.4	41	26.4
C112	47.6	2.3	40	27.5
C112	42.9	2.8	36	31
C112	37	2.9	31	35
C112	33.4	3.6	28	39
C112	6.2	10.9	5	225
C112	4.9	12.7	4	288
C112	3.7	14.8	3	383
C112	2.8	17.2	2	506



0.18kW / 0.25HP
Στροφές ηλεκτροκινητήρα : 1400

Τύπος	i	S	M₂	n₂
C514	884.9	1	1049	1.5
C514	808	1	958	1.6
C614	726.3	1.9	861	1.8
C514	717.7	1.2	851	1.8
C414	671.3	0.8	796	2.0
C514	655.4	1.3	777	2.0
C414	595.8	0.8	706	2.2
C414	543.5	0.9	644	2.4
C414	493.5	1.0	585	2.7
C354	458.4	0.8	543	2.9
C414	450.2	1.1	534	2.9
C414	418.5	1.2	496	3.2
C354	417.6	0.9	495	3.2
C414	381.8	1.3	452	3.5
C354	377.9	1	448	3.5
C354	344.3	1.1	408	3.8
C414	333.4	1.5	395	4.0
C354	378	1.2	378	4.1
C414	304.2	1.7	360	4.3
C354	290.6	1.3	344	4.5
C414	263	1.9	312	5.0
C354	255	1.5	302	5.2
C354	232.3	1.6	275	5.7
C313	215.6	1.1	261	6.1
C313	194.1	1.3	235	6.8
C213	178.5	0.9	216	7.4
C313	167.5	1.5	203	7.9
C213	151.7	1.1	184	8.7
C313	148.4	1.7	180	8.9
C213	136.5	1.2	165	9.7
C313	133.6	1.9	162	9.9
C213	122.2	1.4	148	10.8
C313	122.4	2.0	148	10.8
C213	110	1.5	133	12.0
C313	110.2	2.2	133	12.0
C313	103.3	2.4	125	12.8
C213	100.2	1.6	121	13.2
C313	93	2.7	113	14.2
C213	90.2	1.8	109	14.6



Τύπος	i	S	M₂	n₂
C213	82.6	2.0	100	16.0
C313	82.6	3.0	100	16.0
C213	74.4	2.2	90	17.8
C112	66.2	1.1	82	20.0
C213	65.3	2.5	79	20.2
C212	63.3	1.7	78	20.9
C112	59.6	1.1	74	22.1
C213	58.8	2.7	71	22.4
C212	57	1.6	70	23.2
C112	55.2	1.3	68	23.9
C212	54.7	2.3	68	24.1
C112	49.7	1.6	62	26.6
C212	49.3	2.3	61	26.8
C112	47.6	1.5	59	27.7
C112	42.9	1.9	53	31
C112	37.0	2.0	46	36
C112	33.4	2.4	41	40
C112	29.5	2.5	37	45
C112	25.4	2.8	31	52
C112	22.8	3.0	28	58
C112	20.6	3.2	26	64
C112	18.6	3.4	23	71
C112	17.2	3.6	21	77
C112	6.2	7.2	7	223
C112	4.9	8.4	6	286
C112	3.7	9.8	4	381
C112	3	11.4	3	502



0.25kW / 0.33HP
Στροφές ηλεκτροκινητήρα : 1400

Τύπος	i	S	M₂	n₂
C514	808	0.8	1330	1.6
C514	717.7	0.9	1134	1.9
C614	668.8	1.5	1101	2.0
C514	549.7	1.2	869	2.5
C414	450.2	0.8	741	2.9
C414	418.5	0.9	689	3.2
C514	415.7	1.5	684	3.2
C414	381.8	1.0	628	3.5
C514	379.6	1.6	625	3.5
C354	344.3	0.8	567	3.8
C414	333.4	1.1	549	4.0
C514	326.1	1.9	537	4.0
C354	318.9	0.9	525	4.1
C414	304.2	1.2	501	4.3
C514	297.8	2.0	490	4.4
C354	290.6	0.9	478	4.5
C514	263.8	2.3	434	5.0
C414	263.0	1.4	433	5.0
C354	255	1.1	420	5.2
C414	239.9	1.5	395	5.5
C354	232.3	1.2	382	5.7
C513	216.7	2.9	350	6.3
C353	206.4	1.4	333	6.7
C313	194.1	0.9	326	6.8
C413	190.8	1.9	308	7.2
C353	188	1.5	304	7.3
C313	167.5	1.1	282	7.9
C413	164.1	2.3	265	8.4
C353	162	1.7	262	8.5
C313	148.4	1.2	250	8.9
C353	147.6	1.9	238	9.3
C213	136.5	0.9	230	9.7
C353	139.8	2.0	226	9.8
C413	132.9	2.8	215	10.3
C353	127.3	2.2	206	10.8
C213	122.2	1.0	206	10.8
C313	122.4	1.5	206	10.8
C213	110	1.1	185	12.0
C313	110.2	1.6	185	12.0
C353	111.5	2.5	180	12.3



Τύπος	i	S	M₂	n₂
C313	103.3	1.7	174	12.8
C213	100.2	1.2	168	13.2
C353	101.6	2.7	164	13.5
C313	93.0	1.9	156	14.2
C213	90.2	1.3	152	14.6
C353	91.9	3.0	148	15
C213	82.6	1.4	139	16
C313	82.6	2.2	139	16
C213	74.4	1.6	125	17.8
C313	74.3	2.4	125	17.8
C112	66.3	0.8	114	20
C213	65.3	1.8	110	20.2
C212	63.3	1.2	109	20.9
C112	59.6	0.8	102	22.1
C213	58.8	1.9	99	22.4
C212	57.0	1.2	98	23.2
C112	55.2	0.9	95	23.9
C212	54.7	1.6	94	24.1
C112	49.7	1.2	85	26.6
C212	49.3	1.7	85	26.8
C112	47.6	1.1	82	27.7
C112	42.9	1.4	74	31
C212	43.3	2.6	74	31
C112	37.0	1.4	64	36
C212	36.8	3.2	63	36
C112	29.5	1.8	51	45
C112	25.4	2.0	44	52
C112	22.8	2.2	39	58
C112	20.6	2.3	35	64
C112	18.6	2.5	32	71
C112	17.2	2.6	29	77
C112	15.5	2.8	27	85
C112	13.4	3.0	23	98
C112	12.1	3.2	21	109
C112	10.1	3.6	17	131
C112	6.2	5.2	10	221
C112	4.9	6.0	8	282
C112	3.7	7.0	6	377
C112	2.8	8.1	5	497



0.37 kW / 0.5 HP
Στροφές ηλεκτροκινητήρα : 1400

Τύπος	i	S	M ₂	η ₂
C804	1481	1.2	3476	0.93
C804	1168	1.5	2741	1.2
C804	945.7	1.8	2220	1.4
C704	922.6	1.1	2165	1.5
C614	796.1	0.9	1869	1.7
C614	668.8	1.0	1570	2.0
C704	657.3	1.5	1543	2.1
C614	571.2	1.2	1341	2.4
C704	554.7	1.8	1302	2.5
C514	549.7	0.8	1290	2.5
C614	521.1	1.3	1223	2.6
C614	421.5	1.6	989	3.3
C514	415.7	1.0	976	3.3
C704	409.4	2.4	961	3.3
C514	379.6	1.1	891	3.6
C614	370.1	1.8	869	3.7
C614	337.7	2.0	793	4.1
C414	333.4	0.8	783	4.1
C514	326.1	1.3	765	4.2
C514	297.8	1.4	699	4.6
C514	263.8	1.6	619	5.2
C414	263.0	1.0	617	5.2
C354	255	0.8	599	5.4
C354	232	0.8	545	5.9
C513	216	1.9	520	6.3
C413	209.1	1.2	502	6.6
C353	206.4	0.9	495	6.6
C513	197.9	2.1	475	6.9
C413	190.8	1.3	548	7.2
C353	188.0	1.0	451	7.3
C413	179.9	1.4	431	7.6
C513	175.8	2.4	422	7.8
C413	164.1	1.5	394	8.3
C353	162.0	1.2	389	8.5
C513	160.5	2.6	385	8.5
C353	147.6	1.3	354	9.3
C413	145.6	1.7	349	9.4
C353	139.8	1.3	335	9.8
C313	133.6	0.9	320	10.3



Τύπος	i	S	M₂	n₂
C413	132.6	1.9	319	10.3
C313	122.4	1.0	293	11.2
C413	120.6	2.1	289	11.4
C313	110.2	1.1	264	12.4
C413	110.1	2.3	264	12.4
C313	103.3	1.2	248	13.3
C413	102.3	2.4	245	13.4
C413	93.3	2.7	224	14.7
C313	93.0	1.3	223	14.7
C213	90.2	0.9	216	15.2
C213	82.6	1.0	198	16.6
C313	82.6	1.5	198	16.6
C413	81.5	3.1	196	16.8
C213	74.4	1.1	178	18.4
C313	74.3	1.7	178	18.4
C413	74.4	3.4	178	18.4
C312	66.8	1.3	164	20.5
C213	65.3	1.3	157	21.0
C353	62.0	3.0	149	22.1
C213	58.8	1.3	141	23.3
C312	52.4	2.3	128	26.1
C112	49.7	0.8	122	27.6
C212	49.3	1.2	121	27.8
C312	47.2	2.6	116	29
C112	42.9	1.0	105	32
C212	43.3	1.8	106	32
C312	40.7	3.0	100	34
C212	39.0	1.8	95	35
C112	37.0	1.0	91	37
C212	36.8	2.2	90	37
C312	36.1	3.4	88	38
C112	33.4	1.2	82	41
C212	33.1	2.5	81	41
C112	32.8	1.1	80	42
C112	29.5	1.3	72	46
C212	29.6	2.8	73	46
C212	26.7	3.1	65	51
C112	25.4	1.4	62	54
C212	24.3	3.4	59	56
C112	22.8	1.5	56	60
C112	20.6	1.6	51	66



Τύπος	i	S	M₂	n₂
C112	18.6	1.7	46	74
C112	17.2	1.8	42	80
C112	15.5	2.0	38	89
C112	13.4	2.1	33	102
C112	12.1	2.3	30	113
C112	10.1	2.6	25	136
C112	9.1	2.7	22	151
C112	7.6	3.0	19	180
C112	6.9	3.2	17	199
C112	6.2	3.5	15	220
C112	4.9	4	12	281
C112	3.7	4.7	9	375
C112	2.8	5.5	7	495

0.55 kW / 0.75 HP

Στροφές ηλεκτροκινητήρα : 1400

Τύπος	i	S	M₂	n₂
C804	1274	0.9	4381	1.1
C904	1240	1.7	4295	1.1
C804	1032	1.1	3549	1.3
C904	1006	2.1	3484	1.4
C804	854.6	1.4	2939	1.6
C904	844	2.5	2923	1.6
C704	736	0.9	2531	1.9
C804	724.7	1.6	2492	1.9
C804	664.3	1.8	2284	2.1
C704	657.3	1.0	2260	2.1
C614	571.2	0.8	1978	2.4
C704	554.7	1.2	1907	2.5
C804	529.3	2.2	1820	2.6
C614	462.0	1.0	1600	3.0
C804	455.4	2.6	1566	3.1
C704	443.5	1.5	1525	3.1
C614	421.5	1.1	1460	3.3
C514	379.6	0.8	1315	3.6
C614	370.1	1.2	1282	3.7
C804	364.7	3.2	1254	3.8
C704	344.3	1.9	1184	4.0
C614	337.7	1.4	1170	4.1
C514	326.1	0.9	1130	4.2
C514	297.8	1.0	1031	4.6



Τύπος	i	S	M₂	η₂
C614	275.3	1.7	953	5.0
C704	272.2	2.5	936	5.1
C514	263.8	1.1	914	5.2
C514	240.9	1.2	834	5.7
C703	239.3	2.7	847	5.8
C615	238.3	1.9	825	5.8
C703	220.9	2.9	782	6.2
C614	217.4	2.1	753	6.3
C513	216.7	1.3	767	6.4
C513	197.9	1.4	700	7.0
C613	195.8	2.3	693	7.0
C703	194.1	3.3	987	7.1
C413	179.9	0.9	637	7.7
C613	178.6	2.5	632	7.7
C513	175.8	1.6	622	7.9
C613	164.5	2.7	582	8.4
C413	164.1	1.0	581	8.4
C513	160.5	1.8	658	8.6
C613	150.0	3.0	531	9.2
C513	147.4	1.9	522	9.4
C413	145.6	1.2	516	9.5
C613	140.5	3.2	497	9.8
C353	139.8	0.9	495	9.9
C513	134.6	2.1	477	10.3
C413	132.9	1.3	470	10.4
C353	127.3	1.0	451	10.8
C513	124.4	2.3	440	11.1
C413	120.6	1.4	427	11.4
C513	113.6	2.5	402	12.1
C353	111.5	1.1	395	12.4
C413	110.1	1.5	390	12.5
C413	102.3	1.7	362	13.5
C513	101.8	2.8	360	13.6
C353	101.6	1.3	360	13.6
C413	93.3	1.8	330	14.8
C313	93	0.9	329	14.8
C513	93	3.0	329	14.8
C353	91.9	1.4	325	15.0
C353	83.8	1.5	296	16.5
C313	82.6	1.0	292	16.7



Τύπος	i	S	M₂	n₂
C413	81.5	2.1	289	16.9
C353	77.6	1.6	275	17.8
C413	74.4	2.3	263	18.6
C313	74.3	1.1	263	18.6
C353	70.7	1.8	250	19.5
C413	64.3	2.6	228	21.5
C353	62.0	2.0	220	22.2
C213	58.8	0.9	208	23.5
C413	58.7	2.9	208	23.5
C353	56.5	2.2	200	24.4
C312	52.4	1.6	190	26.3
C413	51.5	3.3	182	26.8
C353	48.2	2.6	170	28.7
C312	47.2	1.8	171	29.2
C412	44.8	3.1	162	31.0
C353	43.9	2.9	155	31.0
C212	43.3	1.2	156	32.0
C312	40.7	2.0	147	34.0
C212	39.0	1.2	141	35.0
C353	38.1	3.3	135	36.0
C212	36.8	1.5	133	38.0
C312	36.1	2.3	131	38.0
C112	33.4	0.8	121	41.0
C212	33.1	1.7	118	42.0
C312	32.5	2.6	118	42.0
C312	29.8	2.8	108	46.0
C112	29.5	0.9	107	47.0
C212	29.6	1.9	107	47.0
C212	26.7	2.1	96	52.0
C312	26.8	3.1	97	52.0
C112	25.4	1.0	92	54.0
C312	25.1	3.3	91	55.0
C212	24.3	2.3	88	57.0
C112	22.8	1.0	83	60.0
C212	21.9	2.5	79	63.0
C112	20.6	1.1	75	67.0
C212	20.0	2.6	72	69.0
C112	18.6	1.2	67	74.0
C212	18.0	2.8	65	77.0
C112	17.2	1.2	62	80.0
C212	15.8	3.1	57	87.0
C112	15.5	1.3	56	89.0



Τύπος	i	S	M ₂	η ₂
C212	14.3	3.3	52	97.0
C112	13.4	1.4	48	103
C112	12.1	1.5	44	114
C112	10.1	1.7	36	137
C112	9.1	1.9	33	152
C112	7.6	2.0	28	181
C112	6.9	2.2	25	201
C112	6.2	2.4	23	221
C112	4.9	2.7	18	283
C112	3.7	3.2	13	378
C112	1.0	3.7	10	499

0.75 kW / 1 HP

Στροφές ηλεκτροκινητήρα : 1400

Τύπος	i	S	M ₂	η ₂
C904	1240	1.2	5773	1.1
C804	945.7	0.9	4403	1.5
C904	922.3	1.7	4294	1.5
C804	783.4	1.1	3647	1.8
C904	773.6	2.0	3602	1.8
C804	664.3	1.3	3093	2.1
C904	652.8	2.4	3039	2.1
C904	534.2	2.9	2487	2.6
C804	529.3	1.6	2464	2.6
C904	457.1	3.4	2128	3.1
C804	455.4	1.9	2120	3.1
C704	443.5	1.1	2065	3.2
C614	421.5	0.8	1962	3.3
C704	409.4	1.2	1906	3.4
C614	370.1	0.9	1723	3.8
C614	337.7	1.0	1572	4.1
C704	317.9	1.6	1480	4.4
C614	301.7	1.1	1405	4.6
C614	275.3	1.2	1282	5.1
C704	272.2	1.8	1267	5.1
C514	263.8	0.8	1228	5.3
C514	240.9	0.9	1121	5.8
C703	239.3	2.0	1139	5.8
C703	220.9	2.1	1051	6.3
C614	217.4	1.6	1012	6.4
C513	216.7	1.0	1031	6.5
C513	197.9	1.1	941	7.1



Τύπος	i	S	M₂	η₂
C613	195.8	1.7	931	7.2
C703	194.1	2.5	924	7.2
C613	178.6	1.9	850	7.8
C513	175.8	1.2	836	8.0
C613	164.5	2.0	782	8.5
C703	162.8	3.0	775	8.6
C513	160.5	1.3	764	8.7
C613	150	2.2	714	9.3
C513	147.4	1.4	702	9.5
C613	140.5	2.4	668	10
C703	137.4	3.5	654	10.2
C513	134.6	1.6	641	10.4
C413	132.9	0.9	632	10.5
C613	128.1	2.6	610	10.9
C513	124.4	1.7	592	11.3
C413	120.6	1.0	574	11.6
C613	113.6	3.0	541	12.3
C513	113.6	1.9	541	12.3
C413	110.1	1.1	524	12.7
C613	103.6	3.2	493	13.5
C413	102.3	1.2	487	13.7
C513	101.8	2.1	484	13.8
C353	101.6	0.9	483	13.8
C413	93.3	1.4	444	15
C513	93	2.3	442	15.1
C353	91.9	1.0	437	15.2
C353	83.8	1.1	399	16.7
C413	81.5	1.5	388	17.2
C513	79.9	2.6	380	17.5
C353	77.6	1.2	369	18
C413	74.4	1.7	354	18.8
C513	72.9	2.9	347	19.2
C353	70.7	1.3	336	19.8
C513	64.6	3.3	307	21.7
C413	64.3	2.0	306	21.8
C353	62	1.5	295	22.6
C413	58.7	2.1	279	23.9
C512	57	2.8	277	24.6
C353	56.5	1.7	269	24.8
C312	52.4	1.2	255	26.7
C413	51.5	2.4	245	27.2



Τύπος	i	S	M₂	η₂
C512	51.4	2.8	250	27.2
C353	48.2	2.0	229	29.1
C512	47.8	3.4	232	29.3
C312	47.2	1.3	229	29.7
C413	47.0	2.7	223	29.8
C312	45.3	1.4	220	31
C412	44.8	2.3	218	31
C212	43.3	0.9	210	32
C312	40.7	1.5	198	34
C413	40.3	3.1	192	35
C353	38.1	2.5	181	37
C412	37.1	2.8	180	38
C212	36.8	1.1	179	38
C312	36.1	1.7	175	39
C212	33.1	1.2	161	42
C312	32.5	1.9	158	43
C212	29.6	1.4	144	47
C312	29.8	2.1	145	47
C353	28.7	3.3	137	49
C212	26.7	1.5	130	52
C312	26.8	2.3	130	52
C312	25.1	2.5	122	56
C212	24.3	1.7	118	58
C312	22.6	2.7	110	62
C212	21.9	1.9	106	64
C112	20.6	0.8	100	68
C212	20.0	2.0	97	70
C312	20.1	3.0	98	70
C112	18.6	0.9	90	75
C312	18.1	3.2	88	77
C212	18.0	2.1	88	78
C112	17.2	0.9	83	82
C212	15.8	2.3	77	88
C112	15.5	1.0	75	91
C212	14.3	2.5	69	98
C112	13.4	1.1	65	104
C212	12.4	2.7	60	113
C112	12.1	1.1	59	116
C212	11.2	2.9	54	125
C112	10.1	1.3	49	139
C212	9.6	3.1	47	145



Τύπος	i	S	M₂	η₂
C112	9.1	1.4	44	154
C212	8.7	3.3	42	161
C112	7.6	1.5	37	184
C112	6.9	1.6	33	204
C112	6.2	1.7	30	225
C112	4.9	2.0	24	288
C112	3.7	2.4	18	383
C112	2.8	2.8	13	506

1.1 kW / 1.5 HP

Στροφές ηλεκτροκινητήρα : 1400

Τύπος	i	S	M₂	η₂
C904	1137	0.9	7764	1.2
C1004	1081	1.6	7381	1.3
C904	1006	1.0	6869	1.4
C1004	1004	1.8	6856	1.4
C904	844	1.2	5763	1.7
C1004	843.3	2.1	5758	1.7
C904	652.8	1.6	4457	2.1
C1004	627.4	2.8	4284	2.2
C904	534.2	2.0	3648	2.6
C804	529.3	1.1	3614	2.6
C904	419.0	2.5	2841	3.3
C804	417.5	1.4	2851	3.4
C804	364.7	1.6	2490	3.8
C704	344.3	1.0	2351	4.1
C804	334.3	1.8	2283	4.2
C704	317.9	1.1	2171	4.4
C614	301.7	0.8	2060	4.6
C804	285.7	2.1	1951	4.9
C614	275.3	0.9	1880	5.1
C704	272.2	1.2	1859	5.1
C704	251.3	1.3	1716	5.6
C703	220.9	1.5	1542	6.3
C613	195.8	1.2	1366	7.2
C703	179.2	1.8	1250	7.8
C613	178.6	1.3	1246	7.8
C613	164.5	1.4	1148	8.5
C703	150.3	2.2	1049	9.3



Τύπος	i	S	M₂	n₂
C613	150	1.5	1047	9.3
C513	147.5	1.0	1029	9.5
C613	140.5	1.6	980	10.0
C513	134.6	1.1	939	10.4
C613	128.1	1.8	894	10.9
C703	126.8	2.6	885	11.0
C513	124.4	1.2	868	11.3
C613	113.6	2.0	793	12.3
C513	113.6	1.3	793	12.3
C703	112.4	2.9	785	12.5
C613	103.6	2.2	723	13.5
C513	101.8	1.4	710	13.8
C413	93.3	0.9	651	15.0
C513	93	1.5	649	15.1
C613	91	2.5	635	15.4
C613	83	2.8	579	16.9
C413	81.5	1.1	569	17.2
C513	79.9	1.8	557	17.5
C413	74.4	1.2	519	18.8
C613	74.2	3.1	518	18.9
C513	72.9	2.0	509	19.2
C353	70.7	0.9	493	19.8
C613	67.7	3.4	472	20.7
C513	64.6	2.2	451	21.7
C413	64.3	1.3	449	21.8
C353	62	1.0	433	22.6
C513	59	2.4	412	23.7
C413	58.7	1.5	409	23.9
C512	57	1.9	406	24.6
C353	56.5	1.1	394	24.8
C413	51.5	1.7	359	27.2
C512	51.4	1.9	366	27.2
C513	51.2	2.8	357	27.4
C353	48.2	1.3	336	29.1
C512	47.8	2.3	341	29.3
C413	47	1.8	328	29.8
C513	46.7	3.1	326	30
C312	45.3	0.9	323	31
C412	44.8	1.6	319	31
C353	43.9	1.5	306	32
C512	43.1	2.5	307	32



Τύπος	i	S	M₂	n₂
C312	40.7	1.0	290	34
C512	40.4	2.8	288	35
C413	40.3	2.1	281	35
C353	38.1	1.7	266	37
C412	37.1	1.9	264	38
C413	36.8	2.3	257	38
C312	36.1	1.2	257	39
C353	34.7	1.9	242	40
C412	33.4	2.1	238	42
C312	32.5	1.3	232	43
C412	31.4	2.2	224	45
C413	31.2	2.6	218	45
C212	29.6	0.9	211	47
C312	29.8	1.4	212	47
C353	28.7	2.2	200	49
C413	28.5	2.8	199	49
C412	28.3	2.5	202	49
C212	26.7	1.1	190	52
C312	26.8	1.6	191	52
C312	25.1	1.7	179	56
C212	24.3	1.2	173	58
C312	22.6	1.9	161	62
C412	22.6	3.1	161	62
C212	21.9	1.3	156	64
C212	20	1.3	143	70
C312	20.1	2.1	143	70
C352	19	2.8	135	74
C312	18.1	2.2	129	77
C212	18	1.4	129	78
C352	17.1	3.1	122	82
C212	15.8	1.6	113	88
C312	15.6	2.4	111	90
C212	14.3	1.7	102	98
C312	14	2.6	100	100
C212	12.4	1.8	88	113
C312	12.3	2.8	88	114
C212	11.2	1.9	80	125
C312	11.1	3.0	79	126
C112	10.1	0.9	72	139
C212	9.6	2.1	69	145
C312	9.3	3.3	66	151



Τύπος	i	S	M₂	n₂
C112	9.1	0.9	65	154
C212	8.7	2.3	62	161
C112	7.6	1.0	54	184
C212	7.1	2.6	50	198
C112	6.9	1.1	49	204
C212	6.4	2.7	45	220
C312	6.3	3.5	45	223
C112	6.2	1.2	44	225
C212	6.1	2.4	43	230
C112	4.9	1.4	35	288
C212	4.8	2.9	34	294
C212	3.7	3.4	26	378
C112	3.7	1.6	26	383
C112	2.8	1.9	20	506



1.5 kW / 2 HP
Στροφές ηλεκτροκινητήρα : 1400

Τύπος	i	S	M₂	n₂
C1004	1081	1.2	9994	1.3
C1004	908.2	1.4	8397	1.6
C904	844.0	0.9	7803	1.7
C1004	720.3	1.8	6659	2.0
C904	712.2	1.1	6584	2.0
C904	534.2	1.5	4939	2.6
C904	457.1	1.7	4226	3.1
C804	455.4	1.0	4210	3.1
C904	419	1.9	3874	3.4
C804	417.5	1.0	3860	3.4
C904	339	2.3	3134	4.2
C804	334.3	1.3	3091	4.2
C904	292.9	2.7	2708	4.8
C804	285.7	1.5	2641	4.9
C704	272.2	0.9	2517	5.2
C804	261.9	1.7	2421	5.4
C704	251.3	1.0	2323	5.6
C703	239.3	1.0	2261	5.9
C614	217.4	0.8	2010	6.5
C803	215.8	2.0	2039	6.5
C703	194.1	1.3	1834	7.3
C703	179.2	1.4	1693	7.9
C613	178.6	0.9	1687	7.9
C803	169	2.5	1597	8.3
C613	164.5	1.0	1554	8.6
C703	150.3	1.6	1420	9.4
C613	150.0	1.1	1418	9.4
C803	149.1	2.8	1409	9.5
C613	140.5	1.2	1327	10
C703	137.4	1.8	1298	10.3
C803	136.7	3.1	1291	10.3
C613	128.1	1.3	1211	11.0
C703	126.8	1.9	1198	11.1
C613	113.6	1.5	1073	12.4
C513	113.6	0.9	1073	12.4
C703	103.8	2.3	981	13.6
C613	103.6	1.6	979	13.6
C513	101.8	1.0	962	13.8
C513	93.0	1.1	878	15.2
C613	91	1.9	860	15.5



Τύπος	i	S	M₂	n₂
C703	88.2	2.8	833	16.0
C613	83	2.0	785	17.0
C703	81.4	3.0	769	17.3
C513	79.9	1.3	755	17.7
C613	74.2	2.3	701	19.0
C513	72.9	1.5	689	19.3
C703	71.3	3.4	674	19.8
C613	67.7	2.5	640	20.8
C513	64.6	1.6	610	21.8
C413	64.3	1.0	607	21.9
C513	59	1.8	557	23.9
C413	58.7	1.1	554	24.0
C613	58.6	2.9	554	24.1
C512	57.0	1.4	550	24.7
C613	53.5	3.2	505	26.4
C413	51.5	1.2	486	27.4
C512	51.4	1.4	496	27.4
C513	51.2	2.1	483	27.6
C353	48.2	1.0	455	29.3
C512	47.8	1.7	462	29.5
C413	47	1.4	444	30.0
C513	46.7	2.3	441	30.0
C412	44.8	1.2	432	32.0
C353	43.9	1.1	415	32.0
C512	43.1	1.9	416	33.0
C513	40.5	2.6	382	35.0
C512	40.4	2.0	390	35.0
C413	40.3	1.6	381	35.0
C353	38.1	1.3	360	37.0
C412	37.1	1.4	358	38.0
C413	36.8	1.7	348	38.0
C512	36.4	2.2	351	39.0
C353	34.7	1.4	328	41.0
C412	33.4	1.6	322	42.0
C512	33.0	2.5	319	43.0
C312	32.5	1.0	314	43.0
C412	31.4	1.6	303	45.0
C413	31.2	1.9	295	45.0
C312	29.8	1.0	287	47.0
C512	29.8	2.8	287	47.0
C353	28.7	1.7	271	49.0



Τύπος	i	S	M₂	n₂
C412	28.3	1.8	273	50.0
C312	26.8	1.2	259	53.0
C353	26.2	1.8	247	54.0
C512	25.9	3.2	250	54.0
C312	25.1	1.2	242	56.0
C412	25.0	2.1	242	56.0
C312	22.6	1.4	218	62.0
C412	22.6	2.3	218	63.0
C353	22.1	2.1	209	64.0
C212	21.9	0.9	211	65.0
C353	20.2	2.1	191	70.0
C212	20.0	1.0	193	70.0
C312	20.1	1.5	194	70.0
C412	19.8	2.5	191	71.0
C352	19.0	2.1	183	74.0
C212	18.0	1.1	174	78.0
C312	18.1	1.6	174	78.0
C412	17.8	2.8	172	79.0
C352	17.1	2.3	165	82.0
C212	15.8	1.1	153	89.0
C412	15.8	2.9	153	89.0
C312	15.6	1.8	150	90.0
C352	14.8	2.7	142	96.0
C412	14.2	3.2	137	99.0
C212	14.3	1.2	138	99.0
C312	14.0	1.9	135	100
C352	13.3	3.0	128	106
C212	12.4	1.3	120	114
C312	12.3	2.1	119	114
C352	11.7	3.4	113	121
C212	11.2	1.4	108	126
C312	11.1	2.2	107	127
C212	9.6	1.6	93	146
C312	9.3	2.5	90	152
C212	8.7	1.7	84	162
C312	8.4	2.7	81	168
C312	7.2	2.9	69	197
C212	7.1	1.9	68	199
C112	6.9	0.8	66	205
C312	6.5	3.1	62	219
C212	6.4	2.0	62	221



Τύπος	i	S	M ₂	n ₂
C312	6.3	2.6	60	225
C212	6.1	1.8	59	232
C312	5.0	3.2	48	285
C112	4.9	1.0	47	290
C212	4.8	2.2	46	296
C212	3.7	2.5	36	380
C112	3.7	1.2	35	386
C112	2.8	1.4	27	510
C212	2.7	3.0	26	518

2.2 kW / 3 HP

Στροφές ηλεκτροκινητήρα : 1400

Τύπος	i	S	M ₂	n ₂
1004	908.5	1.0	12315	1.6
1004	720.3	1.2	9767	2.0
1004	582.6	1.5	7900	2.4
904	534.2	1.0	7244	2.6
904	457.1	1.2	6198	3.1
1004	380.5	2.3	5159	3.7
904	369.8	1.4	5014	3.8
904	292.9	1.8	3972	4.8
804	285.7	1.0	3874	4.9
804	261.9	1.1	3551	5.4
904	231.7	2.3	3142	6.1
803	215.8	1.3	2991	6.5
803	184.4	1.6	2555	7.6
703	179.2	0.9	2483	7.9
703	162.8	1.0	2256	8.7
703	137.4	1.2	1904	10.3
803	136.7	2.1	1894	10.3
613	128.1	0.9	1776	11.0
613	113.6	1.0	1574	12.4
703	112.4	1.5	1558	12.5
803	109.5	2.6	1517	12.9
703	103.8	1.6	1438	13.6
613	103.6	1.1	1436	13.6
803	97.4	3.0	1350	14.5
613	91	1.3	1261	15.5
803	89.3	3.2	1237	15.8



Τύπος	i	S	M₂	n₂
703	88.2	1.9	1222	16.0
613	83	1.4	1151	17.0
703	81.4	2.0	1128	17.3
513	79.9	0.9	1107	17.7
613	74.2	1.6	1028	19.0
513	72.9	1.0	1011	19.3
703	71.3	2.3	989	19.8
613	67.7	1.7	938	20.8
703	65.9	2.5	913	21.4
513	64.6	1.1	895	21.8
513	59.0	1.2	817	23.9
613	58.6	2.0	812	24.1
512	57.0	1.0	807	24.7
703	56.5	2.9	783	25.0
613	53.5	2.2	741	26.4
512	51.4	1.0	728	27.4
513	51.2	1.4	709	27.6
512	47.8	1.2	677	29.5
613	47.6	2.4	660	29.6
413	47.0	0.9	651	30
513	46.7	1.5	647	30
613	43.4	2.7	602	32
512	43.1	1.3	610	33
513	40.5	1.8	561	35
512	40.4	1.4	571	35
413	40.3	1.1	559	35
612	38.0	2.5	538	37
412	37.1	1.0	525	38
513	37.0	2.0	512	38
413	36.8	1.2	510	38
512	36.4	1.5	515	39
613	36.1	3.1	501	39
353	34.7	0.9	481	41
612	34.2	2.5	484	41
412	33.4	1.1	473	42
512	33.0	1.7	468	43
613	33.0	3.3	457	43
412	31.4	1.1	445	45
612	30.4	3.1	431	46
512	29.8	1.9	421	47
353	28.7	1.1	398	49



Τύπος	i	S	M₂	n₂
412	28.3	1.2	401	50
612	27.4	3.5	388	51
353	26.2	1.2	363	54
512	25.9	2.2	367	54
412	25.0	1.4	355	56
512	23.4	2.4	331	60
312	22.6	0.9	320	62
412	22.6	1.6	319	63
353	22.1	1.4	307	64
512	21.0	2.7	297	67
353	20.2	1.4	279	70
312	20.1	1.0	284	70
412	19.8	1.7	280	71
352	19.0	1.4	269	74
512	18.9	3.0	267	75
312	18.1	1.1	256	78
412	17.8	1.9	252	79
352	17.1	1.6	242	82
512	16.6	3.4	235	85
412	15.8	2.0	224	89
312	15.6	1.2	221	90
352	14.8	1.8	209	96
412	14.2	2.2	202	99
312	14.0	1.3	199	100
352	13.3	2.0	188	106
412	12.4	2.4	175	114
212	12.4	0.9	176	114
312	12.3	1.4	174	114
352	11.7	2.3	165	121
212	11.2	1.0	158	126
412	11.2	2.7	158	126
312	11.1	1.5	157	127
352	10.5	2.6	149	134
212	9.6	1.1	137	146
412	9.6	2.9	136	147
312	9.3	1.7	132	152
352	8.8	3.1	125	160
212	8.7	1.1	123	162
312	8.4	1.8	118	168
352	7.9	3.4	112	178
312	7.2	2.0	101	197



Τύπος	i	S	M ₂	n ₂
212	7.1	1.3	100	199
312	6.5	2.1	91	219
212	6.4	1.4	90	221
212	6.1	1.2	86	232
352	5.8	2.4	83	241
312	5.0	2.2	70	285
212	4.8	1.5	68	296
352	4.6	3.1	65	305
312	3.7	2.8	53	377
212	3.7	1.7	52	380
312	2.9	3.2	41	490
112	2.8	0.9	39	510
212	2.7	2.1	39	518

3 kW / 4 HP

Στροφές ηλεκτροκινητήρα : 1400

Τύπος	i	S	M ₂	n ₂
C1004	720.3	0.9	13319	2.0
C1004	582.6	1.1	10773	2.4
C904	419	0.9	7747	3.4
C1004	409.8	1.6	7577	3.4
C904	339	1.1	6268	4.2
C1004	323.6	2.0	5984	4.4
C904	268.5	1.5	4965	5.3
C1004	263.0	2.5	4863	5.4
C803	215.8	1.0	4079	6.5
C904	212.4	1.8	3927	6.6
C803	197.9	1.0	3739	7.1
C903	172.1	2.2	3252	8.2
C803	169	1.3	3193	8.3
C803	149.1	1.4	2818	9.5
C903	146.3	2.6	2765	9.6
C903	134.1	2.8	2535	10.5
C903	116.7	3.3	2206	12.1
C703	112.4	1.1	2125	12.5
C803	109.5	1.9	2069	12.9
C703	103.8	1.2	1961	13.6
C803	97.4	2.2	1840	14.5
C613	91.0	0.9	1720	15.5
C803	89.3	2.4	1687	15.8



Τύπος	i	S	M₂	n₂
C703	88.2	1.4	1667	16.0
C613	83.0	1.0	1569	17.0
C703	81.4	1.5	1538	17.3
C803	76.9	2.8	1453	18.3
C613	74.2	1.1	1402	19.0
C703	71.3	1.7	1348	19.8
C803	70.5	3.0	1332	20.0
C613	67.7	1.3	1279	20.8
C613	58.6	1.4	1107	24.1
C703	56.5	2.2	1068	25.0
C613	53.5	1.6	1010	26.4
C513	51.2	1.0	697	27.6
C613	47.6	1.8	900	29.6
C513	46.7	1.1	883	30.0
C703	44.7	2.7	845	32.0
C613	43.4	1.9	821	32.0
C512	43.1	0.9	832	33.0
C703	41.3	2.9	780	34.0
C513	40.5	1.3	765	35.0
C512	40.4	1.0	779	35.0
C612	38.0	1.8	734	37.0
C513	37.0	1.4	698	38.0
C512	36.4	1.1	702	39.0
C613	36.1	2.3	683	39.0
C612	34.2	1.9	661	41.0
C512	33.0	1.2	638	43.0
C613	33.0	2.4	623	43.0
C413	31.2	1.0	590	45.0
C612	30.4	2.3	588	46.0
C512	29.8	1.4	575	47.0
C412	28.3	0.9	546	50.0
C513	27.4	1.9	519	51.0
C612	27.4	2.6	529	51.0
C353	26.2	0.9	494	54.0
C512	25.9	1.6	500	54.0
C412	25.0	1.0	483	56.0
C612	24.8	2.8	479	57.0
C513	23.9	2.0	451	59.0
C512	23.4	1.8	451	60.0



Τύπος	i	S	M₂	n₂
C412	22.6	1.1	435	63.0
C612	22.4	3.1	431	63.0
C353	22.1	1.0	418	64.0
C513	21.8	2.2	412	65.0
C512	21.0	2.0	405	67.0
C353	20.2	1.0	381	70.0
C412	19.8	1.3	381	71.0
C353	19.0	1.0	367	74.0
C512	18.9	2.2	365	75.0
C412	17.8	1.4	343	79.0
C352	17.1	1.2	330	82.0
C512	16.6	2.5	320	85.0
C412	15.8	1.5	305	89.0
C512	15.0	2.8	289	94.0
C352	14.8	1.3	285	96.0
C412	14.2	1.6	275	99.0
C312	14.0	1.0	271	100
C352	13.3	1.5	256	106
C512	13.1	3.0	253	107
C412	12.4	1.8	239	114
C312	12.3	1.0	238	114
C512	11.8	3.4	228	119
C352	11.7	1.7	225	121
C412	11.2	1.9	215	126
C312	11.1	1.1	214	127
C352	10.5	1.9	203	134
C412	9.6	2.1	185	147
C312	9.3	1.2	179	152
C352	8.8	2.2	170	160
C312	8.4	1.3	162	168
C352	7.9	2.5	153	178
C312	7.2	1.4	138	197
C212	7.1	1.0	137	199
C412	7.1	2.6	136	200
C352	6.8	2.7	131	208
C312	6.5	1.6	125	219
C212	6.4	1.0	123	221
C412	6.4	2.8	123	222
C212	4.8	1.1	92.0	296



Τύπος	i	S	M₂	n₂
C212	4.8	1.1	92.0	296
C352	6.1	2.9	118	231
C412	6.0	2.3	115	237
C352	5.8	1.8	113	241
C312	5.0	1.6	96.0	285
C412	4.7	2.9	90.0	302
C312	3.7	2.1	72.0	377
C212	3.7	1.3	72.0	380
C352	3.5	3.0	67.0	404
C312	2.9	2.3	56.0	490
C212	2.7	1.5	53.0	518



4 kW / 5.5 HP
Στροφές ηλεκτροκινητήρα : 1400

Τύπος	i	S	M₂	η₂
C1004	502.6	1.0	12569	2.8
C1004	409.8	1.2	10249	3.4
C1004	323.6	1.5	8093	4.3
C904	292.9	1.0	7325	4.7
C904	268.5	1.1	6715	5.2
C1004	244.2	2.0	6107	5.7
C904	231.7	1.2	5795	6.0
C1004	185.4	2.6	4637	7.5
C903	172.1	1.6	4399	8.1
C803	169.0	0.9	4319	8.2
C803	136.7	1.1	3493	10.2
C903	134.1	2.1	3428	10.4
C903	116.7	2.4	2983	11.9
C803	109.5	1.4	2799	12.7
C803	97.4	1.6	2489	14.3
C903	96.2	2.9	2460	14.4
C803	89.3	1.8	2282	15.6
C703	88.2	1.0	2254	15.8
C703	81.4	1.1	2081	17.1
C703	71.3	1.3	1823	19.5
C803	70.5	2.2	1802	19.7
C613	67.7	0.9	1730	20.5
C613	58.6	1.1	1498	23.7
C803	57.3	2.7	1464	24.3
C703	56.5	1.6	1444	24.6
C613	53.5	1.2	1366	26.0
C703	52.2	1.7	1333	26.6
C613	47.6	1.3	1217	29.2
C803	47.4	3.1	1213	26.3
C703	44.7	2.0	1142	31.0
C803	43.5	3.4	1112	32.0
C613	43.4	1.4	1110	32.0
C703	41.3	2.2	1055	34.0
C513	40.5	1.0	1035	34.0
C612	38.0	1.4	992	37.0
C513	37.0	1.1	945	38.0
C702	34.7	2.3	907	40.0
C612	34.2	1.4	893	41.0



Τύπος	i	S	M₂	n₂
C512	33.0	0.9	862	42.0
C612	30.4	1.7	795	46.0
C512	29.8	1.0	777	47.0
C702	27.7	2.9	724	50.0
C612	27.4	1.9	716	51.0
C512	25.9	1.2	676	54.0
C612	24.8	2.1	648	56.0
C512	23.4	1.3	610	60.0
C612	22.4	2.3	584	62.0
C512	21.0	1.5	547	66.0
C412	19.8	0.9	516	70.0
C612	19.6	2.6	512	71.0
C512	18.9	1.6	493	74.0
C412	17.8	1.0	465	78.0
C612	17.7	2.9	461	79.0
C512	16.6	1.8	433	84.0
C612	15.9	3.2	416	87.0
C412	15.8	1.1	413	88.0
C512	15.0	2.0	391	93.0
C352	14.8	1.0	385	94.0
C412	14.2	1.2	372	98.0
C352	13.3	1.1	346	105
C512	13.1	2.2	343	106
C412	12.4	1.3	324	112
C512	11.8	2.5	309	117
C352	11.7	1.2	305	119
C412	11.2	1.4	291	125
C352	10.5	1.4	274	132
C512	9.8	2.7	255	143
C412	9.6	1.6	251	145
C312	9.3	0.9	243	150
C352	8.8	1.7	230	158
C512	8.8	3.0	229	158
C412	8.6	1.7	226	161
C312	8.4	1.0	219	166
C352	7.9	1.8	207	176
C512	7.8	3.2	202	179
C312	7.2	1.1	187	194
C412	7.1	1.9	184	197



Τύπος	i	S	M₂	n₂
C512	7.0	3.5	182	199
C352	6.8	2.0	177	205
C312	6.5	1.2	168	215
C412	6.4	2.1	166	218
C312	6.3	0.9	164	222
C352	6.1	2.2	159	228
C412	6.0	1.7	155	234
C352	5.8	1.3	153	238
C512	5.6	3.0	147	247
C312	5.0	1.2	129	281
C352	4.6	1.7	121	301
C312	3.7	1.5	98	372
C212	3.7	0.9	97	375
C352	3.5	2.2	91	399
C312	2.9	1.7	75	483
C212	2.7	1.1	71	511
C352	2.7	2.9	70	517



5.5 kW / 7.5 HP
Στροφές ηλεκτροκινητήρα : 1400

Τύπος	i	S	M₂	n₂
C1004	380.5	1.0	12630	3.8
C1004	323.6	1.1	10741	4.4
C1004	300.5	1.2	9974	4.8
C1004	263.0	1.4	8730	5.5
C1004	244.2	1.5	8106	5.9
C904	231.7	0.9	7691	6.2
C904	212.4	1.0	7050	6.8
C1004	199.6	1.8	6625	7.2
C903	172.1	1.2	5838	8.4
C1003	150.4	2.4	5103	9.6
C903	146.3	1.5	4964	9.8
C803	119.5	1.0	4052	12.1
C903	116.7	1.8	3960	12.3
C803	97.4	1.2	3304	14.8
C903	96.2	2.2	3265	15.0
C903	81.2	2.6	2755	17.7
C803	76.9	1.5	2609	18.7
C703	71.3	1.0	2420	20.2
C803	70.5	1.7	2392	20.4
C703	65.9	1.0	2234	21.9
C803	57.3	2.1	1944	25.1
C703	56.5	1.2	1917	25.5
C703	52.2	1.3	1770	27.6
C613	47.6	1.0	1616	30.0
C803	47.4	2.4	1609	30.0
C703	44.7	1.5	1516	32.0
C803	43.5	2.6	1475	33.0
C613	43.4	1.1	1474	33.0
C703	41.3	1.6	1400	35.0
C802	39.1	2.4	1355	37.0
C612	38.0	1.0	1317	38.0
C702	34.7	1.7	1204	41.0
C612	34.2	1.0	1186	42.0
C802	31.3	3.4	1086	46.0
C612	30.4	1.3	1055	47.0
C513	30.1	1.0	1020	48.0
C702	27.7	2.2	961	52.0
C513	27.4	1.0	931	52.0



Τύπος	i	S	M₂	n₂
C612	27.4	1.4	950	53.0
C612	24.8	1.6	860	58.0
C512	23.4	1.0	809	62.0
C702	22.9	2.7	792	63.0
C612	22.4	1.7	775	64.0
C512	21.0	1.1	726	69.0
C612	19.6	2.0	679	73.0
C702	19.3	3.1	668	75.0
C512	18.9	1.2	655	76.0
C612	17.7	2.2	612	82.0
C512	16.6	1.4	575	87.0
C612	15.9	2.4	552	90.0
C512	15.0	1.5	519	96.0
C612	14.3	2.7	497	100
C412	14.2	0.9	494	101
C512	13.1	1.6	455	110
C412	12.4	1.0	429	116
C612	12.1	3.2	419	119
C512	11.8	1.9	410	122
C412	11.2	1.1	387	129
C512	9.8	2.0	338	148
C412	9.6	1.2	333	150
C512	8.8	2.2	305	164
C412	8.6	1.3	299	167
C512	7.8	2.4	269	186
C412	7.1	1.4	245	204
C512	7.0	2.6	242	206
C412	6.4	1.6	221	226
C612	6.0	3.2	208	240
C412	6.0	1.3	206	242
C512	5.6	2.2	195	256
C412	4.7	1.6	162	309
C512	4.5	2.8	154	323
C412	3.6	2.0	125	399
C412	2.7	2.7	92	542



7.5 kW / 10 HP
Στροφές ηλεκτροκινητήρα : 1400

Τύπος	i	S	M₂	η₂
C1004	263	1.0	11904	5.5
C1004	199.6	1.3	9034	7.2
C903	172.1	0.9	7961	8.4
C1003	150.4	1.7	6958	9.6
C903	146.3	1.1	6769	9.8
C903	116.7	1.3	5400	12.3
C1003	111.9	2.3	5176	12.9
C803	89.3	1.0	4129	16.1
C903	88.2	1.7	4081	16.3
C1003	85.6	3.0	3958	16.8
C903	74.4	2.1	3444	19.3
C803	70.5	1.2	3261	20.4
C803	62.5	1.4	2891	23.0
C903	59.2	2.6	2738	24.3
C703	52.2	1.0	2413	27.6
C803	47.4	1.7	2195	30.0
C703	44.7	1.1	2068	32.0
C703	41.3	1.2	1909	35.0
C802	39.1	1.7	1848	37.0
C613	36.1	0.9	1672	40.0
C702	34.7	1.3	1642	41.0
C613	33.0	1.0	1525	44.0
C802	31.3	2.5	1481	46.0
C612	30.4	0.9	1439	47.0
C613	29.4	1.1	1358	49.0
C702	27.7	1.6	1310	52.0
C612	27.4	1.0	1296	53.0
C802	25.9	3.0	1226	55.0
C612	24.8	1.2	1173	58.0
C802	24.0	3.1	1132	60.0
C702	22.9	1.9	1080	63.0
C612	22.4	1.3	1056	64.0
C802	22.2	3.5	1051	65.0
C612	19.6	1.5	926	73.0
C702	19.3	2.3	911	75.0
C612	17.7	1.6	834	82.0
C702	16.7	2.6	789	86.0
C512	16.6	1.0	784	87.0



Τύπος	i	S	M₂	n₂
C612	15.9	1.8	753	90.0
C512	15.0	1.1	707	96.0
C612	14.3	2.0	678	100
C512	13.1	1.2	620	110
C702	13.0	3.4	616	111
C612	12.1	2.4	571	119
C512	11.8	1.4	559	122
C612	10.9	2.6	515	132
C612	9.8	2.9	464	147
C512	9.8	1.5	461	148
C612	8.8	3.2	418	163
C512	8.8	1.6	415	164
C412	8.6	0.9	408	167
C512	7.8	1.7	366	186
C412	7.1	1.1	334	204
C512	7.0	1.9	330	206
C412	6.4	1.1	301	226
C612	6.0	2.3	284	240
C412	6.0	0.9	281	242
C512	5.6	1.6	266	256
C412	4.7	1.2	220	309
C612	4.6	3.1	215	316
C512	4.5	2.1	210	323
C412	3.6	1.5	171	399
C512	3.3	2.7	156	435
C412	2.7	1.9	126	542
C512	2.6	3.2	124	548



9.2 kW / 12.5 HP
Στροφές ηλεκτροκινητήρα : 1400

Τύπος	i	S	M₂	η₂
C1004	199.6	1.1	11082	7.2
C1004	185.4	1.2	10294	7.8
C1003	150.4	1.4	8536	9.6
C903	134.1	0.9	7611	10.7
C903	107.0	1.2	6072	13.5
C903	96.2	1.3	5461	15.0
C1003	92.7	2.3	5259	15.5
C903	81.2	1.6	4608	17.7
C903	74.4	1.7	4224	19.3
C803	70.5	1.0	4001	20.4
C903	59.2	2.1	3359	24.3
C803	57.3	1.2	3251	25.1
C903	50.3	2.5	2854	28.6
C803	47.3	1.4	2692	30.0
C703	44.7	0.9	2536	32.0
C803	43.5	1.5	2468	33.0
C703	41.3	1.0	2341	35.0
C802	39.1	1.4	2267	37.0
C902	35.1	2.7	2034	41.0
C702	34.7	1.0	2014	41.0
C802	31.3	2.0	1816	46.0
C902	29.4	3.5	1706	49.0
C702	27.7	1.3	1607	52.0
C612	24.8	0.9	1439	58.0
C702	22.9	1.6	1325	63.0
C612	22.4	1.0	1296	64.0
C802	22.2	2.9	1289	65.0
C612	19.6	1.2	1136	73.0
C702	19.3	1.9	1118	75.0
C612	17.7	1.3	1023	82.0
C702	16.7	2.1	968	86.0
C612	15.9	1.5	923	90.0
C702	15.3	2.4	889	94.0
C512	15.0	0.9	867	96.0
C612	14.3	1.6	832	100
C702	14.1	2.6	817	102
C512	13.1	1.0	761	110
C702	13.0	2.8	755	111



Τύπος	i	S	M₂	n₂
C612	12.1	1.9	701	119
C512	11.8	1.1	686	122
C612	10.9	2.1	631	132
C612	9.8	2.4	569	147
C512	9.8	1.2	565	148
C612	8.8	2.6	513	163
C512	8.8	1.3	510	164
C512	7.8	1.4	449	186
C612	7.5	3.1	434	192
C512	7.0	1.6	405	206
C612	6.7	3.5	391	214
C412	6.4	0.9	369	226
C612	6.0	1.9	348	240
C512	5.6	1.3	326	256
C412	4.7	1.0	270	309
C612	4.6	2.5	264	316
C512	4.5	1.7	258	323
C412	3.6	1.2	209	399
C512	3.3	2.2	192	435
C412	2.7	1.6	154	542
C512	2.6	2.6	152	548



11 kW / 15 HP
Στροφές ηλεκτροκινητήρα : 1400

Τύπος	i	S	M₂	η₂
1004	199.6	0.9	13251	7.2
1003	150.4	1.2	10206	9.6
903	116.7	0.9	7920	12.3
1003	111.9	1.6	7592	12.9
1003	92.7	1.9	6287	15.5
903	88.2	1.2	5985	16.3
903	74.4	1.4	5051	19.3
1003	69.4	2.5	4710	20.7
903	59.2	1.8	4016	24.3
803	57.3	1.0	3887	25.1
903	50.3	2.1	3413	28.6
803	47.4	1.2	3219	30.0
803	43.5	1.3	2951	33.0
903	39.4	2.7	2673	37.0
802	39.1	1.2	2711	37.0
902	35.1	2.2	2432	41.0
802	31.3	1.7	2172	46.0
702	27.7	1.1	1921	52.0
802	25.9	2.1	1798	55.0
702	22.9	1.3	1584	63.0
802	22.2	2.4	1542	65.0
802	20.5	2.5	1423	70.0
612	19.6	1.0	1358	73.0
702	19.3	1.6	1337	75.0
802	18.1	3.0	1251	80.0
612	17.7	1.1	1223	82.0
702	16.7	1.8	1158	86.0
802	16.7	3.0	1155	86.0
612	15.9	1.2	1104	90.0
702	15.3	2.0	1063	94.0
612	14.3	1.4	994	100
702	14.1	2.2	977	102
702	13.0	2.3	903	111
612	12.1	1.6	838	119
512	11.8	0.9	820	122
702	11.2	2.8	777	128
612	10.9	1.8	755	132
702	10.2	3.0	707	141
612	9.8	2.0	680	147



Τύπος	i	S	M₂	n₂
512	9.8	1.0	676	148
702	9.5	3.3	660	151
612	8.8	2.2	613	163
512	8.8	1.1	609	164
512	7.8	1.2	537	186
612	7.5	2.6	519	192
512	7.0	1.3	484	206
612	6.7	2.9	467	214
612	6.0	1.6	416	240
512	5.6	1.1	390	256
612	4.6	2.1	316	316
512	4.5	1.4	309	323
612	3.7	2.6	256	389
512	3.3	1.8	229	435
612	2.8	3.4	195	511
512	2.6	2.2	182	548



15 kW / 20 HP

Στροφές ηλεκτροκινητήρα : 1400

Τύπος	i	S	M ₂	n ₂
C1003	120.5	1.1	10997	12.1
C903	96.2	0.8	8782	15.2
C1003	92.7	1.4	8456	15.8
C903	81.2	1.0	7411	18.0
C1003	79.4	1.7	7249	18.4
C903	59.2	1.3	5402	24.7
C1003	57.4	2.3	5233	25.5
C903	50.3	1.5	4590	29.0
C1003	46.2	2.8	4218	32.0
C803	43.5	1.0	3968	34.0
C903	39.4	2.0	3595	37.0
C902	35.1	1.7	3272	42.0
C802	31.3	1.3	2921	47.0
C902	27.2	2.2	2533	54.0
C802	25.9	1.5	2419	56.0
C902	22.9	2.9	2136	64.0
C802	22.2	1.8	2073	66.0
C702	19.3	1.2	1798	76.0
C802	18.1	2.2	1683	81.0
C612	15.9	0.9	1485	92.0
C702	15.3	1.5	1429	95.0
C802	14.9	2.7	1390	98.0
C612	14.3	1.0	1337	102
C702	13.0	1.7	1215	112
C612	12.1	1.2	1127	121
C802	12.0	3.3	1120	121
C702	11.2	2.1	1045	130
C612	10.9	1.3	1015	134
C612	9.8	1.5	915	149
C702	9.5	2.4	888	153
C612	8.8	1.6	824	165
C702	8.0	2.8	746	182
C612	7.5	1.9	698	195
C512	7.0	1.0	651	209
C612	6.7	2.1	628	217
C612	4.6	1.6	425	320
C512	4.5	1.0	415	328
C612	3.7	1.9	345	395
C512	3.3	1.4	308	441
C612	2.8	2.5	263	518
C512	2.6	1.6	245	555



18.5 kW / 25 HP
Στροφές ηλεκτροκινητήρα : 1400

Τύπος	i	S	M₂	n₂
C1003	111.9	1.0	12594	13.0
C1003	92.7	1.2	10429	15.8
C1003	69.4	1.5	7813	21.0
C903	64.6	1.0	7268	22.6
C903	54.9	1.2	6175	26.6
C1003	53.3	2.0	5993	27.4
C903	43.0	1.5	4837	34.0
C1003	42.9	2.5	4831	34.0
C902	35.1	1.3	4035	42.0
C1003	34.3	3.0	3860	43.0
C902	29.4	1.7	3384	50.0
C802	25.9	1.2	2983	56.0
C802	22.2	1.4	2557	66.0
C702	19.3	0.9	2217	76.0
C702	16.7	1.1	1920	87.0
C802	16.7	1.8	1916	88.0
C702	14.1	1.3	1620	104
C802	13.8	2.2	1582	106
C612	12.1	1.0	1390	121
C702	11.2	1.7	1289	130
C802	11.1	2.7	1275	132
C612	10.9	1.1	1252	134
C612	9.8	1.2	1129	149
C702	9.5	2.0	1095	153
C802	8.9	3.4	1019	165
C612	8.8	1.3	1016	165
C612	7.5	1.6	860	195
C612	6.7	1.7	775	217
C702	6.3	2.7	719	233
C612	6.0	1.0	690	243
C702	5.9	2.8	673	250
C702	4.6	3.2	526	319
C612	4.6	1.3	524	320
C612	3.7	1.6	425	395
C512	3.3	1.1	380	441
C612	2.8	2.1	324	518
C512	2.6	1.3	302	555



22 kW / 30 HP
Στροφές ηλεκτροκινητήρα : 1400

Τύπος	i	S	M₂	n₂
C1003	36.9	2.4	4909	40
C902	35.1	1.1	4766	42
C1002	29.6	2.3	4013	50
C902	29.4	1.5	3997	50
C802	24.0	1.1	3252	61
C902	22.9	2.0	3112	64
C802	18.1	1.5	2451	81
C902	17.3	2.8	2350	85
C702	16.7	0.9	2268	88
C802	14.9	1.8	2025	99
C702	14.1	1.1	1914	104
C902	13.9	3.2	1881	106
C702	11.2	1.4	1522	131
C802	11.1	2.3	1506	133
C612	10.9	0.9	1478	135
C612	9.8	1.0	1333	150
C702	9.5	1.7	1293	154
C802	8.9	2.9	1204	166
C612	8.8	1.1	1201	166
C612	15.9	1.2	1085	184
C612	7.5	1.3	1016	196
C702	7.5	2.0	1013	197
C802	7.0	3.5	956	209
C612	6.7	1.5	915	218
C702	5.9	2.4	794	251
C702	4.6	2.7	621	322
C612	4.6	1.1	619	323
C612	3.7	1.3	502	397
C512	3.3	0.9	449	444
C612	2.8	1.7	383	521
C512	2.6	1.1	357	559



30 kW / 40 HP
Στροφές ηλεκτροκινητήρα : 1400

Τύπος	i	S	M ₂	n ₂
C1003	69.4	1.0	12584	21.2
C1003	57.4	1.2	10395	25.6
C1003	46.2	1.4	8379	32.0
C903	39.4	1.0	7142	37.0
C1002	29.6	1.7	5472	50.0
C902	29.4	1.1	5450	50.0
C902	22.9	1.5	4243	64.0
C1002	22.2	2.4	4119	66.0
C902	18.7	1.8	3459	79.0
C1002	18.7	3.1	3456	79.0
C802	14.9	1.3	2761	99.0
C902	13.9	2.4	2566	106
C802	12.0	1.7	2225	122
C902	11.2	2.7	2079	131
C802	9.6	2.1	1778	153
C702	9.5	1.2	1763	154
C702	8.0	1.4	1482	184
C802	7.6	2.4	1412	193
C802	7.0	2.6	1303	209
C702	6.3	1.7	1158	235
C802	6.1	2.8	1131	241
C802	5.6	3.0	1044	261
C702	4.6	2.0	846	322

**37 kW / 50 HP**

Στροφές ηλεκτροκινητήρα : 1400

Τύπος	i	S	M ₂	n ₂
C1003	57.4	0.9	12734	25.8
C1003	46.2	1.2	10264	32.0
C1003	36.9	1.4	8201	40.0
C902	24.8	1.2	5631	60.0
C1002	24.1	2.0	5467	61.0
C902	18.7	1.5	4237	79.0
C1002	18.7	2.5	4234	79.0
C802	16.7	0.9	3779	89.0
C902	13.9	1.9	3143	107
C802	13.8	1.1	3122	108
C802	12.0	1.4	2726	123
C902	11.2	2.2	2546	132
C802	9.6	1.7	2178	154
C902	9.0	2.5	2046	164
C802	7.6	2.0	1730	194
C902	7.3	2.9	1661	202
C802	6.1	2.3	1386	242
C902	5.6	3.5	1271	264
C902	5.2	3.7	1173	286

45 kW / 60 HP

Στροφές ηλεκτροκινητήρα : 1400

Τύπος	i	S	M ₂	n ₂
C1003	46.2	1.0	12483	32
C1003	36.9	1.2	9974	40
C1002	29.6	1.1	8153	50
C902	22.9	1.0	6322	65
C1002	22.2	1.6	6137	67
C902	18.7	1.2	5153	79
C1002	18.7	2.1	5149	79
C902	13.9	1.6	3822	107
C802	13.8	0.9	3797	108
C802	12.0	1.1	3315	123
C902	11.2	1.8	3097	132
C802	9.6	1.4	2649	154
C902	9.0	2.1	2488	164
C802	7.6	1.6	2104	194
C902	7.3	2.4	2020	202
C802	5.6	2.0	1556	262
C902	5.6	2.8	1546	264
C902	5.2	2.9	1464	279



55 kW / 75 HP
Στροφές ηλεκτροκινητήρα : 1400

Τύπος	i	S	M ₂	n ₂
C1003	36.9	1.0	12191	40
C1002	29.6	0.9	9965	50
C1002	24.1	1.3	8126	61
C902	18.7	1.0	6298	79
C1002	18.7	1.7	6294	79
C902	13.9	1.3	4672	107
C1002	13.5	2.1	4549	110
C1002	10.9	2.4	3686	135
C1002	9.0	2.7	3050	164
C902	9.0	1.7	3041	164
C902	7.3	2.0	2468	202
C1002	7.1	3.2	2383	209
C902	5.6	2.3	1889	264
C902	5.2	2.5	1744	286

75 kW / 100 HP
Στροφές ηλεκτροκινητήρα : 1400

Τύπος	i	S	M ₂	n ₂
C1002	24.1	1.0	11044	62
C1002	22.2	1.0	10194	67
C1002	20.2	1.2	9266	73
C1002	18.7	1.3	8553	80
C1002	16.5	1.3	7552	90
C1002	15.2	1.4	6971	98
C1002	13.5	1.5	6182	110
C1002	12.5	1.6	5707	119
C1002	10.9	1.8	5010	136
C1002	10.1	1.9	4624	147
C1002	9.0	2.0	4146	164
C1002	8.4	2.1	3827	178
C1002	7.1	2.4	3238	210
C1002	6.5	2.5	2989	228
C1002	5.3	2.8	2444	278
C1002	4.9	3.0	2256	302



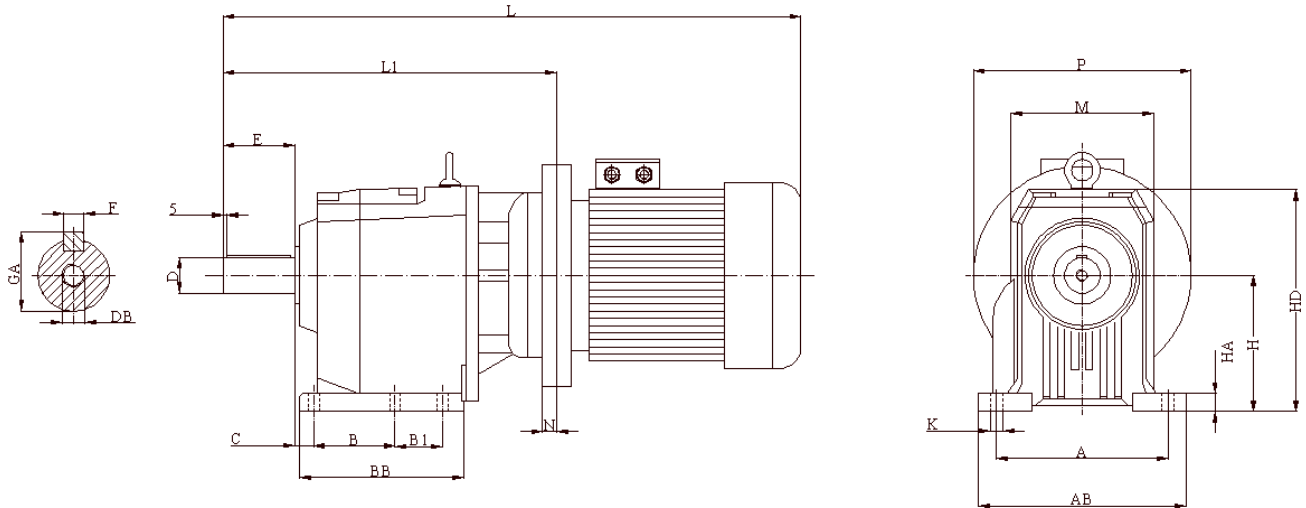
90 kW / 125 HP

Στροφές ηλεκτροκινητήρα : 1400

Τύπος	i	S	M₂	n₂
C1002	20.2	1.0	11119	73
C1002	18.7	1.0	10264	80
C1002	16.5	1.1	9062	90
C1002	15.2	1.2	8365	98
C1002	13.5	1.3	7419	110
C1002	12.5	1.4	6848	119
C1002	10.9	1.5	6012	136
C1002	10.1	1.6	5549	147
C1002	9.0	1.7	4975	164
C1002	8.4	1.8	4592	178
C1002	7.1	2.0	3886	210
C1002	6.5	2.1	3587	228
C1002	5.3	2.4	2933	278
C1002	4.9	2.5	2707	302



Διαστασιολόγιο σειράς C (με πέλματα)



Τύπος	A	AB	B	BB	B ₁	C	D	DB	E	F	GA	H	HD	K	M
C112 P	110	130	50	107	37	18	20	M8	40	6	22.5	85	141	9	95
C212 P	130	155	60	137	47.5	18	25	M8	50	8	28	100	166	11	110
C213 P															
C312 P	160	190	70	156	60	18	30	M10	60	8	33	110	181	11	181
C313 P															
C352 P	170	205	130	168	-	23.5	35	M10	70	10	38	115	206	14	150
C353 P															
C354 P															
C412 P	180	216	149.5	185.5	-	19.5	35	M10	70	10	38	130	221	14	155
C413 P															
C414 P															
C512 P	225	270	156	200	-	25	40	M12	80	12	43	155	278	18	185
C513 P															
C514 P															

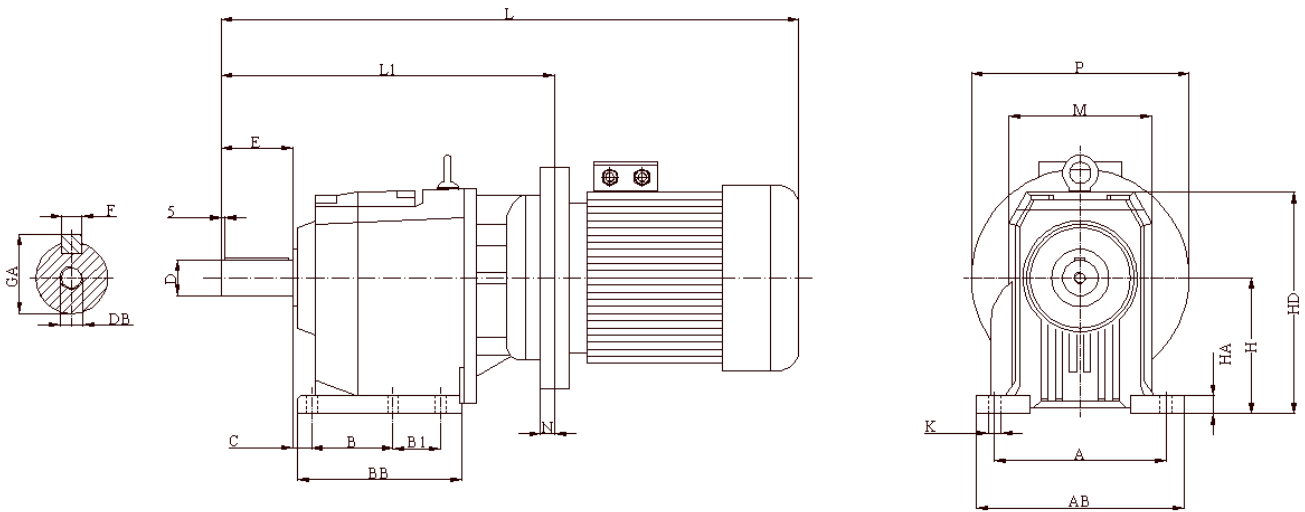


Διαστασιολόγιο σειράς C (με πέλματα)

ΤΥΠΟΣ	L	L ₁	N	P	ΤΥΠΟΣ	L	L ₁	N	P	ΤΥΠΟΣ	L	L ₁	N	P
C112 P 63	431.5	244.5	-	140	C313 P63	552	365	-	140	C412-413 P132	787.5 817.5	402.5	16	300
C112 P 71	464.5	244.5	-	160	C313 P71	585	365	-	160	C414 P63	582	395	-	140
C112 P 80	504	264	-	200	C313 P80	624.5	384.5	-	200	C414 P71	615	395	-	160
C112 P 90	524 549	264	-	200	C313 P90	644.5 669.5	384.5	-	200	C414 P80	654.5	414.5	-	200
C112 P 100	584	274	-	250	C313 P100	704.5	394.5	-	250	C414 P90	674.5 699.5	414.5	-	200
C112 P 112	609	274	-	250	C313 P112	729.5	394.5	-	250	C414 P100	734.5	424.5	-	250
C212 P63	460	273	-	140	C352-353 P63	513	326	-	140	C414 P112	759.5	424.5	-	250
C212 P71	493	273	-	160	C352-353 P71	546	326	-	160	C512-513 P63	549.5	362.5	-	140
C212 P80	532.5	292.5	-	200	C352-353 P80	585.5	345.5	-	200	C512-513 P71	582.5	362.5	-	160
C212 P90	552.5 577.5	292.5	-	200	C352-353 P90	605.5 630.5	345.5	-	200	C512-513 P80	622	382	-	200
C212 P100	612.5	302.5	-	250	C352-353 P100	665.5	355.5	-	250	C512-513 P90	642 667	382	-	200
C212 P112	637.5	302.5	-	250	C352-353 P112	690.5	355.5	-	250	C512-513 P100	702	392	-	250
C213 P63	515.5	328.5	-	140	C354 P63	570.5	383.5	-	140	C512-513 P112	727	392	-	250
C213 P71	548.5	328.5	-	160	C354 P71	603.5	383.5	-	160	C512-513 P132	813.5 843.5	428.5	16	300
C213 P80	588	348	-	200	C354 P80	643	403	-	200	C512-513 P160	979 1023	479	23	350
C213 P90	608 633	348	-	200	C354 P90	663 688	403	-	200	C512-513 P180	1059 1099	479	23	350
C213 P100	668	358	-	250	C354 P100	723	413	-	250	C514 P63	621	434	-	140
C213 P112	693	358	-	250	C354 P112	748	413	-	250	C514 P71	654	434	-	160
C312 P63	494.5	307.5	-	140	C412-413 P63	523.5	336.5	-	140	C514 P80	693.5	453.5	-	200
C312 P71	527.5	307.5	-	160	C412-413 P71	556.5	336.5	-	160	C514 P90	723.5 748.5	463.5	-	200
C312 P80	567	327	-	200	C412-413 P80	596	356	-	200	C514 P100	773.5	463.5	-	250
C312 P90	587 612	327	-	200	C412-413 P90	616 641	356	-	200	C514 P112	798.5	463.5	-	250
C312 P100	647	337	-	250	C412-413 P100	676	366	-	250					
C312 P112	672	337	-	250	C412-413 P112	701	366	-	250					



Διαστασιολόγιο σειράς C (με πέλματα)



Τύπος	A	AB	B	BB	C	D	DB	E	F	GA	H	HD	K	M
C612 P														
C613 P	250	300	180	232	25	50	M16	100	14	53.5	195	316	18	210
C614 P														
C702 P														
C703 P	300	350	165	222	25	60	M20	120	18	64	210	349	22	262
C704 P														
C802 P														
C803 P	370	440	210	277	33	80	M20	140	22	85	250	420	26	320
C804 P														
C902 P														
C903 P	440	520	250	339	40	90	M20	170	25	95	300	495	33	375
C904 P														
C1002 P														
C1003 P	490	560	290	389	45	100	M24	210	28	106	345	570	33	440
C1004 P														



Διαστασιολόγιο σειράς C (με πέλματα)

ΤΥΠΟΣ	L	L ₁	N	P	ΤΥΠΟΣ	L	L ₁	N	P	ΤΥΠΟΣ	L	L ₁	N	P
C612-613 P63	602.5	415.5	-	140	C704 P63	691.5	504.5	-	140	C902-903 P80	884.5	644.5	-	200
C612-613 P71	635.5	415.5	-	160	C704 P71	724.5	504.5	-	160	C902-903 P90	904.5 929.5	644.5	-	200
C612-613 P80	675	435	-	200	C704 P80	764	524	-	200	C902-903 P100	964.5	654.5	-	250
C612-613 P90	695 720	435	-	200	C704 P90	784 809	524	-	200	C902-903 P112	989.5	654.5	-	250
C612-613 P100	754	444	-	250	C704 P100	844	534	-	250	C902-903 P132	1076 1106	691	16	300
C612-613 P112	779	444	-	250	C704 P112	869	534	-	250	C902-903 P160	1246.5 1290.5	746.5	23	350
C612-613 P132	866.5 896.5	481.5	16	300	C704 P132	955.5 985.5	570.5	16	300	C902-903 P180	1326.5 1366.5	746.5	23	350
C612-613 P160	1032 1076	532	23	350	C802-803 P80	773	533	-	200	C902-903 P200	1431.5	771.5	-	400
C612-613 P180	1112 1152	532	23	350	C802-803 P90	793 818	533	-	200	C902-903 P225	1497 1522 1522	817	30	450
C614 P63	673	486	-	140	C802-803 P100	853	543	-	250		C902-903 P250	1607	847	30
C614 P71	709	489	-	160	C802-803 P112	878	543	-	250	C904 P71	927.5	707.5	-	160
C614 P80	745.9	505.9	-	200	C802-803 P132	964.5 994.5	579.5	16	300	C904 P80	967	727	-	200
C614 P90	765.5 790.5	505.5	-	200	C802-803 P160	1135 1179	635	23	350	C904 P90	987 1012	727	-	200
C614 P100	825.5	515.5	-	250	C802-803 P180	1215 1255	635	23	350	C904 P100	1047	737	-	250
C614 P112	850.5	515.5	-	250	C802-803 P200	1320	660	-	400	C904 P112	1072	737	-	250
C702-703 P80	713	473	-	200	C802-803 P225	1385.5 1410.5 1410.5	705.5	25	450	C904 P132	1158.5 1188.5	773.5	16	300
C702-703 P90	733 758	473	-	200		C804 P63	763.5	576.5	-	140	C904 P160	1324 1368	824	23
C702-703 P100	793	483	-	250	C804 P71	796.5	576.5	-	160	C904 P180	1404 1444	824	23	350
C702-703 P112	818	483	-	250	C804 P80	836	596	-	200					
C702-703 P132	904.5 934.5	519.5	16	300	C804 P90	856 881	596	-	200					
C702-703 P160	1075 1119	575	23	350	C804 P100	916	606	-	250					
C702-703 P180	1155 1195	575	23	350	C804 P112	941	606	-	250					
C702-703 P200	1260	600	-	400	C804 P132	1027.5 1057.5	642.5	16	300					

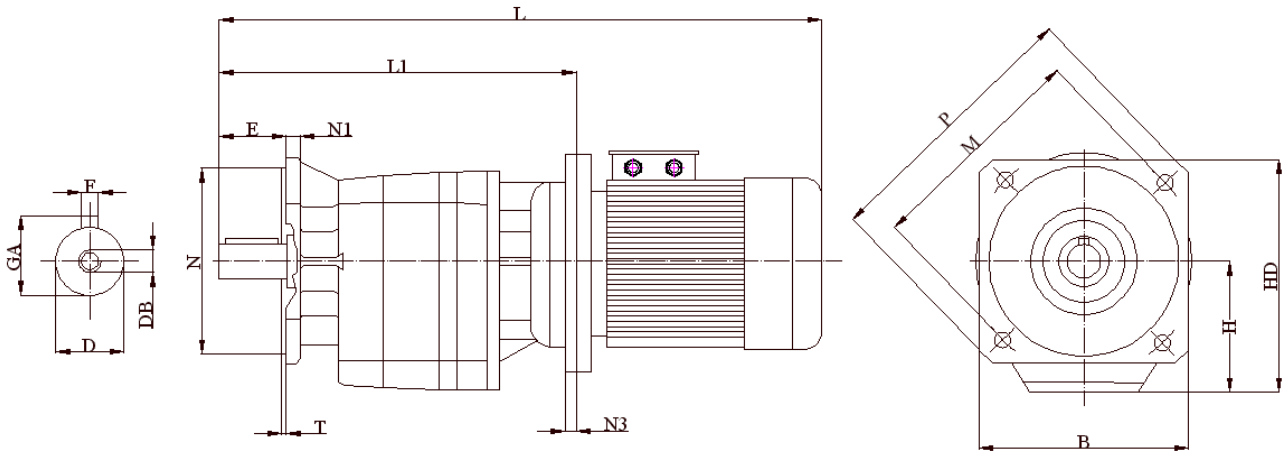


Διαστασιολόγιο σειράς C (με πέλματα)

ΤΥΠΟΣ	L	L ₁	N	P	ΤΥΠΟΣ	L	L ₁	N	P
C1002-1003 P100	1059.5	749.5	-	250	C1004 P80	1062. 5	822.5	-	200
C1002-1003 P112	1084.5	749.5	-	250	C1004 P90	1082. 5 1107. 5	822.5	-	200
C1002-1003 P132	1171 1201	786	16	300	C1004 P100	1142. 5	832.5	-	250
C1002-1003 P160	1341.5 1385.5	841.5	23	350	C1004 P112	1167. 5	832.5	-	250
C1002-1003 P180	1421.5 1461.5	841.5	23	350	C1004 P132	1254 1284	869	16	300
C1002-1003 P200	1526.5	866.5	-	400	C1004 P160	1419. 5 1463. 5	919.5	23	350
C1002-1003 P225	1592 1617 1617	912	30	450	C1004 P180	1499. 5 1539. 5	919.5	23	350
C1002-1003 P250	1702	942	30	550					
C1002-1003 P280	1772 1822	942	30	550					



Διαστασιολόγιο σειράς C (με φλάντζα)



Τύπος	N	B	D	DB	E	F	GA	H	HD	P	M	N ₁	T
C112 F	95	105	20	M8	40	6	22.5	82	138	140	115	8	3
C212 F C213 F	110	125	25	M8	50	8	28	94	156.5	160	130	10	3
C312 F C313 F	130	150	30	M10	60	8	33	108	183	200	165	12	3.5

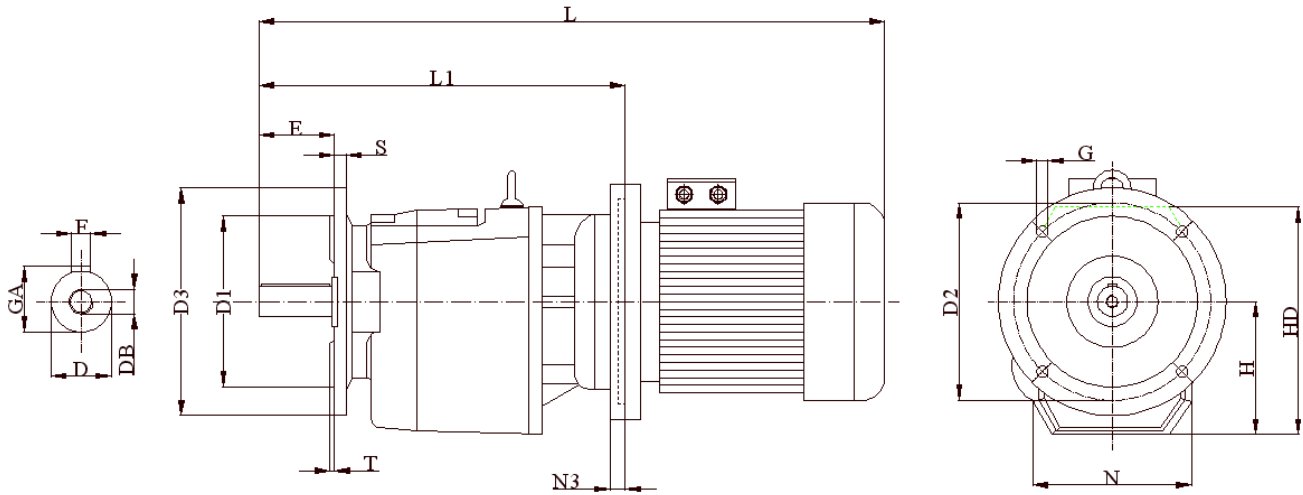


Διαστασιολόγιο σειράς C (με φλάντζα)

ΤΥΠΟΣ	L	L ₁	N ₃	ΤΥΠΟΣ	L	L ₁	N ₃
C112 F 63	431.5	244.5	-	C313 F63	552	365	-
C112 F 71	464.5	244.5	-	C313 F71	585	365	-
C112 F 80	504	264	-	C313 F80	624.5	384.5	-
C112 F 90	524 549	264	-	C313 F90	644.5 669.5	384.5	-
C112 F 100	584	274	-	C313 F100	704.5	394.5	-
C112 F 112	609	274	-	C313 F112	729.5	394.5	-
C212 F63	460	273	-				
C212 F71	493	273	-				
C212 F80	532.5	292.5	-				
C212 F90	552.5 577.5	292.5	-				
C212 F100	612.5	302.5	-				
C212 F112	637.5	302.5	-				
C213 F63	515.5	328.5	-				
C213 F71	548.5	328.5	-				
C213 F80	588	348	-				
C213 F90	608 633	348	-				
C213 F100	668	358	-				
C213 F112	693	358	-				
C312 F63	494.5	307.5	-				
C312 F71	527.5	307.5	-				
C312 F80	567	327	-				
C312 F90	587 612	327	-				
C312 F100	647	337	-				
C312 F112	672	337	-				



Διαστασιολόγιο σειράς C (με φλάντζα)



Τύπος		N	D1	D2	D3	G	T	S	E	H	HD	D	DB	F	GA
C352-353-354 U	FA	150	130	165	200	11	3.5	11	70	111	202	35	M10	10	38
	FB		180	215	250	14	4	14							
C412-413-414 U	FA	155	130	165	200	11	3.5	11	70	128	221	35	M10	10	38
	FB		180	215	250	14	4	13							
C512-513-514 U	FA	185	180	215	250	14	4	13	80	152	275	40	M12	12	43
	FB		230	265	300	14	4	16							
C612-613-614 U	FA	210	230	265	300	14	4	16	100	178.5	299.5	50	M16	14	53.5
	FB		250	300	350	18	5	18							

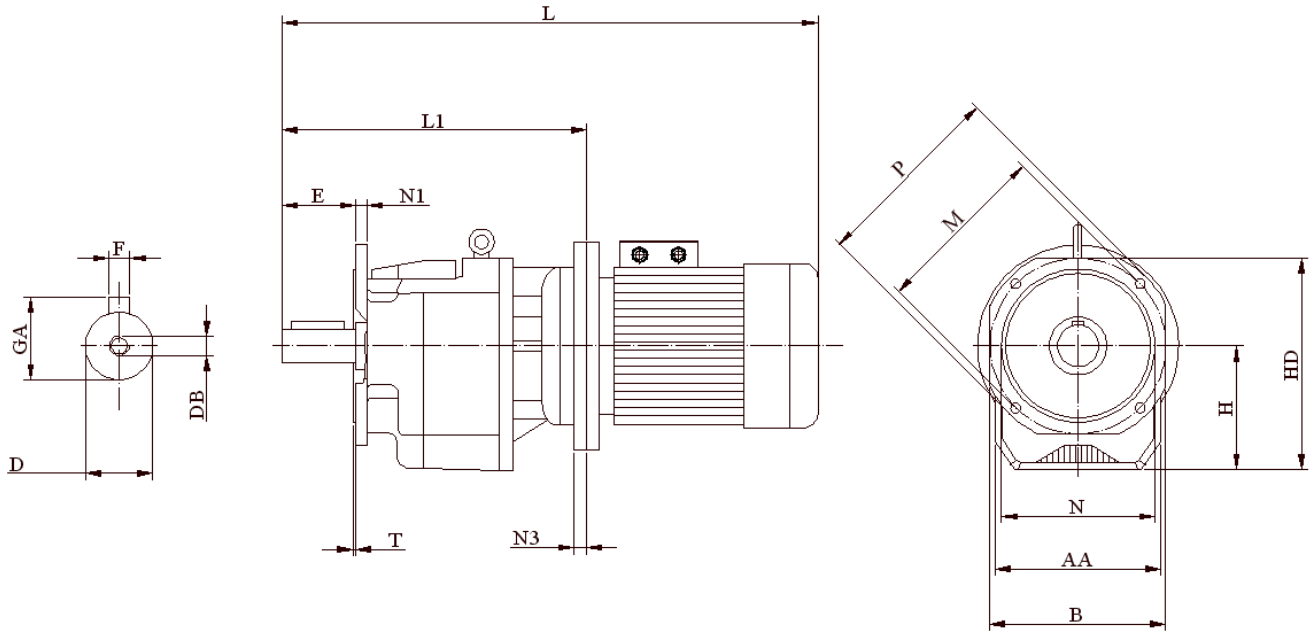


Διαστασιολόγιο σειράς C (με φλάντζα)

ΤΥΠΟΣ	L	L ₁	N ₃	ΤΥΠΟΣ	L	L ₁	N ₃	ΤΥΠΟΣ	L	L ₁	N ₃
C352-353 UF63	513	326	-	C414 UF90	674.5 699.5	414.5	-	C612-613 UF100	754	444	-
C352-353 UF71	546	326	-	C414 UF100	734.5	424.5	-	C612-613 UF112	779	444	-
C352-353 P80	585.5	345.5	-	C414 UF112	759.5	424.5	-	C612-613 UF132	866.5 896.5	481.5	16
C352-353 UF90	605.5 630.5	345.5	-	C512-513 UF63	549.5	362.5	-	C612-613 UF160	1032 1076	532	23
C352-353 UF100	665.5	355.5	-	C512-513 UF71	582.5	362.5	-	C612-613 UF180	1112 1152	532	23
C352-353 UF112	690.5	355.5	-	C512-513 UF80	622	382	-	C614 UF63	673	486	-
C354 UF63	570.5	383.5	-	C512-513 UF90	642 667	382	-	C614 UF71	709	489	-
C354 UF71	603.5	383.5	-	C512-513 UF100	702	392	-	C614 UF80	745.9	505.9	-
C354 UF80	643	403	-	C512-513 UF112	727	392	-	C614 UF90	765.5 790.5	505.5	-
C354 UF90	663 688	403	-	C512-513 UF132	813.5 843.5	428.5	16	C614 UF100	825.5	515.5	-
C354 UF100	723	413	-	C512-513 UF160	979 1023	479	23	C614 UF112	850.5	515.5	-
C354 UF112	748	413	-	C512-513 UF180	1059 1099	479	23				
C412-413 P63	523.5	336.5	-	C514 UF63	621	434	-				
C412-413 UF71	556.5	336.5	-	C514 UF71	654	434	-				
C412-413 UF80	596	356	-	C514 UF80	693.5	453.5	-				
C412-413 UF90	616 641	356	-	C514 UF90	723.5 748.5	463.5	-				
C412-413 UF100	676	366	-	C514 UF100	773.5	463.5	-				
C412-413 UF112	701	366	-	C514 UF112	798.5	463.5	-				
C412-413 UF132	787.5 817.5	402.5	16	C612-613 UF63	602.5	415.5	-				
C414 UF63	582	395	-	C612-613 UF71	635.5	415.5	-				
C414 UF71	615	395	-	C612-613 UF80	675	435	-				
C414 UF80	654.2	414.5	-	C612-613 UF90	695 720	435	-				



Διαστασιολόγιο σειράς C (με φλάντζα)



Τύπος	N	AA	B	D	DB	E	F	GA	H	HD	P	M	N ₁	T
C702 F														
C703 F	250	262	300	60	M20	120	18	64	208	358	350	300	17	5
C704 F														
C802 F														
C803 F	300	320	350	80	M20	140	22	85	247	422	400	350	20	5
C804 F														
C902 F														
C903 F	350	375	-	90	M20	170	25	95	295	520	450	400	22	5
C904 F														
C1002 F														
C1003 F	450	440	-	100	M24	210	28	106	340	615	550	500	25	5
C1004 F														



Διαστασιολόγιο σειράς C (με φλάντζα)

ΤΥΠΟΣ	L	L ₁	N ₃	ΤΥΠΟΣ	L	L ₁	N ₃	ΤΥΠΟΣ	L	L ₁	N ₃
C702-703 F80	713	473	-					C904 F80	967	727	-
C702-703 F90	733 758	473	-	C802-803 F200	1320	660	-	C904 F90	987 1012	727	-
C702-703 F100	793	483	-	C802-803 F225	1385.5 1410.5 1410.5	705.5	25	C904 F100	1047	737	-
C702-703 F112	818	483	-	C804 F63	763.5	576.5	-	C904 F132	1158.5 1188.5	773.5	16
C702-703 F132	904.5 934.5	519.5	16	C804 F71	796.5	576.5	-				
C702-703 F160	1075 1119	575	23	C804 F80	836	596	-	C904 F160	1324 1368	824	23
C702-703 F180	1155 1195	575	23	C804 F90	856 881	596	-				
C702-703 F200	1260	600	-	C804 F100	916	606		C904 F180	1404 1444	824	23
C704 F63	691.5	504.5	-	C804 F112	941	606	-				
C704 F71	724.5	504.5	-	C804 F132	1024.5 1057.5	642.5	16				
C704 F80	764	524	-	C902-903 F80	884.5	644.5	-	C1002 C1003 F100	1059.5	749.5	-
C704 F90	784 809	524	-	C902-903 F90	904.5 929.5	644.5	-	C1002 C1003 F112	1084.5	749.5	-
C704 F100	844	534	-	C902-903 F100	964.5	654.5	-	C1002 C1003 F132	1171 1201	786	16
C704 F112	869	534	-	C902-903 F112	989.5	654.5	-	C1002 C1003 F180	1421.5 1461.5	841.5	23
C704 F132	955.5 985.5	570.5	16	C902-903 F132	1076 1106	691	16	C1002 C1003 F200	1526.5	866.5	-
C802-803 F80	773	533	-	C902-903 F160	1246.5 1290.5	746.5	23	C1002 C1003 F225	1592 1617 1617	912	30
C802-803 F90	793 818	533	-					C1002 C1003 F250	1702	942	30
C802-803 F100	853	543	-	C902-903 F180	1326.5 1366.5	746.5	23	C1002 C1003 F280	1772 1822	942	30
C802-803 F112	878	543	-	C902-903 F200	1431.5	771.5	-				
C802-803 F132	964.5 994.5	579.5	16	C902-903 F225	1497 1522 1522	817	30				
				C902-903 F250	1607	847	30				
C802-803 F160	1135 1179	635	23	C904 F71	927.5	707.5	-				
C802-803 F180	1215 1255	635	23								



ΤΥΠΟΣ	L	L ₁	N ₃
C1004 F80	1062.5	822.5	-
C1004 F90	1082.5 1107.5	822.5	-
C1004 F100	1142.5	832.5	-
C1004 F112	1167.5	832.5	-
C1004 F132	1254 1284	869	16
C1004 F160	1419.5 1463.5	919.5	23
C1004 F180	1499.5 1539.5	919.5	23



ΓΩΝΙΑΚΟΙ ΜΕΙΩΤΗΡΕΣ ΣΕΙΡΑΣ VF-W

ΤΥΠΟΣ	ΜΕΓΕΘΟΣ	ΕΔΡΑΣΗ
VF	30	ΜΕ ΠΕΛΜΑΤΑ Α
	44	
	49	
	130	
	150	
	185	
	210	ΜΕ ΦΛΑΝΤΖΑ F
	250	
	210	
250	ΜΕ ΦΛΑΝΤΖΑ P	
W	63	ΜΕ ΠΕΛΜΑΤΑ U
	75	
	86	
	110	
	63	ΜΕ ΦΛΑΝΤΖΑ UF - UFC
	75	
	86	
	110	
	110	

Λιπανση

Οι μειωτήρες VF 30 - 44 - 49 , W63 - 75 - 86 προσφέρονται με συνθετικό λάδι και δεν έχουν ανάγκη αλλαγής του , καθ'όλη την διάρκεια ζωής του μηχανήματος.(Για μορφές εδράσεως V5 και V6 πρέπει να γίνεται ειδική αναφορά κατά την παραγγελία)

Όλοι οι υπόλοιποι μειωτήρες VF130 έως VF250 και W110 προσφέρονται χωρίς λιπαντικό και πρέπει απαραίτητως να πληρωθούν με λάδι πριν τεθούν σε λειτουργία. Είναι όλοι εξοπλισμένοι με πώμα εισαγωγής λαδιού καθώς και δείκτη στάθμης λαδιού.

Ποσότητα λιπαντικού

Στους πίνακες που ακολουθούν αναφέρεται η απαραίτητη ποσότητα λιπαντικού σε λίτρα ,για όλα τα μεγέθη των μειωτήρων.

ΠΙΝΑΚΑΣ 1

ΤΥΠΟΣ		B3
W63	i=7,10,12,15	0.31
	i=19,24,30,38,45,64,80,100	0.38
W75	i=7,10,15	0.48
	i=30,40	0.52
W86	i=20,25,50,60,80,100	0.56
	i=7,10,15	0.64



ΤΥΠΟΣ		B3
W86	i=30	0.73
	i=20,23,40,46,56,64,80,100	0.90
W110	P80...P132	1.5

ΠΙΝΑΚΑΣ 2

ΤΥΠΟΣ	N	F
VF27	0.025	0.025
VF30	0.045	0.045
VF44	0.075	0.075
VF49	0.12	0.12
VF130	2.3	3
VF150	3.0	4.3
VF185	5.0	7.8
VF210	7.5	11
VF250	11	23

 Προσφέρονται με συνθετικό λάδι

Ο πίνακας 1 αναφέρεται στην ποσότητα του λαδιού που τοποθετείται μέσα στους μειωτήρες W κατά την κατασκευή. Ο πίνακας 2 αναφέρεται στην ποσότητα λαδιού που θα πρέπει να έχουν οι μειωτήρες VF. Οι ποσότητες στον πίνακα 2 είναι ενδεικτικές και ισχύουν μόνο για Έδραση B3. Για την σωστή πλήρωση ελέγχουμε από το ειδικό πόμα με το τζαμάκι ή από τον μετρητή στάθμης όταν αυτός παρέχεται, όπου η στάθμη του λαδιού να βρίσκεται στο κέντρο του μετρητή.

Το λιπαντικό που συνιστάται για τους μειωτήρες είναι το εξής:

Τύπος	Κατασκευαστής
TIVELA OIL S320	SHELL

Όλα τα παραπάνω λιπαντικά είναι συνθετικά και μπορούν να χρησιμοποιηθούν σε θερμοκρασίες από -0°C ως +50°C.



Ακολουθούν πίνακες με τα τεχνικά χαρακτηριστικά των μειωτήρων και τις διαστάσεις τους. Η μονάδα μέτρησης της ροπής M_2 στους πίνακες που ακολουθούν είναι το [Nm] οι στροφές n_2 σε [RPM]. Ο συντελεστής ασφαλείας (**S**) εκφράζει το λόγο της μέγιστης ροπής του μειωτήρα προς την ονομαστική ροπή M_2 και τέλος το i τη σχέση μείωσης των στροφών που επιτυγχάνει ο εκάστοτε μειωτήρας.

Τεχνικά χαρακτηριστικά γωνιακών μειωτήρων σειράς VF

0.12kW / 0.16HP

Στροφές ηλεκτροκινητήρα : 1400

Τύπος	i	S	M_2	n_2
VF49	100	1.2	41	13.1
VF49	80	1.5	36	16.4
VF44	70	0.9	34	18.7
VF19	70	1.7	33	18.7
VF44	60	1.3	30	21.8
VF49	60	1.9	30	21.8
VF44	46	1.5	25	28.5
VF49	45	2.6	25	29.1
VF30	40	0.9	21	33
VF49	36	3.3	21	36
VF44	35	1.9	21	37
VF30	30	1.2	17	44
VF44	28	2.2	17	47
VF30	20	1.4	13	66
VF44	20	2.9	13	66
VF30	15	1.8	10	87
VF44	14	2.9	10	94
VF30	10	2.3	7	131
VF30	7	3.1	5	187

0.18kW / 0.25HP

Στροφές ηλεκτροκινητήρα : 1400

Τύπος	i	S	M_2	n_2
VF49	80	1.0	54	16.5
VF49	70	1.1	49	18.9
VF44	60	0.9	45	22
VF49	60	1.3	45	22
VF44	46	1.0	38	28.7
VF49	45	1.8	37	29.3
VF49	36	2.2	31	37
VF44	35	1.3	31	38
VF44	28	1.5	26	47
VF49	28	2.9	26	47
VF49	24	2.7	23	55
VF30	20	0.9	19	66
VF44	20	1.9	20	66
VF49	18	3.2	18	73
VF30	15	1.2	15	88
VF44	14	2.0	15	94
VF30	10	1.5	11	132
VF44	10	2.7	11	132
VF30	7	2.1	8	189



0.25kW / 0.33 HP

Στροφές ηλεκτροκινητήρα : 1400

Τύπος	i	S	M ₂	η ₂
VF49	36	1.6	44	37
VF44	35	0.9	43	38
VF44	28	1.1	36	47
VF49	28	2.1	36	47
VF49	24	1.9	33	55
VF44	20	1.4	28	66
VF49	18	2.3	25	73
VF44	14	1.4	21	94
VF49	14	3.2	21	94
VF44	10	1.9	15	132
VF44	7	2.7	11	189

0.37kW / 0.5HP

Στροφές ηλεκτροκινητήρα : 1400

Τύπος	i	S	M ₂	η ₂
VF49	45	0.9	73	30
VF49	36	1.1	62	38
VF49	28	1.4	51	49
VF49	24	1.4	46	57
VF44	20	1.0	40	69
VF49	18	1.6	36	76
VF44	14	1.0	29	98
VF49	14	2.2	29	98
VF44	10	1.3	22	137
VF49	10	2.7	22	137
VF44	7	1.9	16	196
VF49	7	3.5	16	196

0.55kW / 0.75HP

Στροφές ηλεκτροκινητήρα : 1400

Τύπος	i	S	M ₂	η ₂
VF49	28	1.0	76	49
VF49	24	0.9	69	58
VF49	16	1.1	53	77
VF49	14	1.5	43	99
VF49	10	1.8	32	138
VF49	7	2.4	23	197

0.75kW / 1HP

Στροφές ηλεκτροκινητήρα : 1400

Τύπος	i	S	M ₂	η ₂
49	14	1.1	58	100
49	10	1.4	43	140
49	7	1.8	31	200

1.1kW / 1.5HP

Στροφές ηλεκτροκινητήρα : 1400

Τύπος	i	S	M ₂	η ₂
VF130	100	1.1	525	14
VF130	80	2.2	408	17.5
VF130	64	2.7	341	21.9
VF130	56	3.1	307	25

1.5kW / 2HP

Στροφές ηλεκτροκινητήρα : 1400

Τύπος	i	S	M ₂	η ₂
130	80	1.6	553	17.6
130	64	2.0	462	22
130	56	2.3	415	25.2
130	46	3.0	355	31



2.2kW / 3HP

Στροφές ηλεκτροκινητήρα : 1400

Τύπος	i	S	M ₂	n ₂
VF150	100	1.2	969	14.1
VF185	100	2.0	969	14.1
VF130	80	1.1	811	17.6
VF150	80	1.5	823	17.6
VF185	80	2.6	823	17.6
VF130	64	1.4	677	22
VF150	64	1.9	687	22
VF185	60	3.4	662	23.5
VF130	56	1.6	609	25.2
VF150	56	2.2	617	25.2
VF130	46	2.0	521	31
VF150	46	2.9	528	31
VF130	40	2.4	453	35
VF150	40	3.4	459	35
VF130	30	3.0	353	47
VF130	23	3.1	284	61

3kW / 4HP

Στροφές ηλεκτροκινητήρα : 1400

Τύπος	i	S	M ₂	n ₂
VF150	100	0.9	1321	14.1
VF185	100	1.4	1321	14.1
VF150	80	1.1	1122	17.6
VF185	80	1.9	1122	17.6
VF130	64	1.0	923	22
VF150	64	1.4	936	22
VF185	60	2.5	902	23.5
VF130	56	1.2	831	25.2
VF150	56	1.6	842	25.2
VF185	50	3.2	772	28.2
VF130	46	1.5	710	31
VF150	46	2.2	720	31
VF130	40	1.8	618	35
VF150	40	2.5	626	35
VF130	30	2.2	482	47
VF150	30	2.8	488	47
VF130	23	2.3	388	61
VF150	23	3.3	388	61
VF130	20	2.6	341	71
VF130	15	3.5	262	94

**4kW / 5.5HP**

Στροφές ηλεκτροκινητήρα : 1400

Τύπος	i	S	M ₂	η ₂
VF185	100	1.1	1749	14.2
VF185	80	1.4	1485	17.8
VF150	64	1.1	1240	22.2
VF185	60	1.9	1194	23.7
VF130	56	0.9	1100	25.4
VF150	56	1.2	1115	25.4
VF185	50	2.4	1022	28.4
VF130	46	1.1	940	31
VF150	46	1.6	953	31
VF130	40	1.3	818	36
VF150	40	1.9	829	36
VF130	30	1.6	638	47
VF150	30	2.1	646	47
VF130	23	1.7	514	62
VF150	23	2.5	514	62
VF130	20	2.0	452	71
VF130	15	2.7	347	95
VF130	10	3.3	237	142

5.5kW / 7.5HP

Στροφές ηλεκτροκινητήρα : 1400

Τύπος	i	S	M ₂	η ₂
VF210	100	1.1	2371	14.4
VF250	100	1.5	2480	14.4
VF185	80	1.1	2013	18.0
VF210	80	1.4	2013	18.0
VF250	80	1.9	2072	18.0
VF185	60	1.4	1620	24
VF210	60	1.9	1598	24
VF250	60	2.7	1663	24
VF185	50	1.8	1386	28.8
VF210	50	2.4	1386	28.8
VF250	50	3.2	1386	28.8
VF150	46	1.2	1292	31
VF130	40	1.0	1109	36
VF150	40	1.4	1123	36
VF185	40	2.3	1138	36
VF210	40	3.1	1138	36
VF130	30	1.2	864	48
VF150	30	1.6	875	48
VF185	30	2.2	908	48
VF210	30	3.4	908	48
VF130	23	1.3	696	63
VF150	23	1.8	696	63
VF130	20	1.5	613	72
VF150	20	2.1	613	72
VF130	15	2.0	471	96
VF150	15	2.4	476	96
VF130	10	2.5	321	144
VF150	10	3.3	321	144
VF130	7	3.3	227	206



7.5kW / 10HP

Στροφές ηλεκτροκινητήρα : 1400

Τύπος	i	S	M ₂	n ₂
VF250	100	1.1	3382	14.4
VF210	80	1.1	2746	18
VF250	80	1.4	2825	18
VF185	60	1.0	2208	24
VF210	60	1.4	2179	24
VF250	60	2.0	2268	24
VF185	50	1.3	1890	28.8
VF210	50	1.7	1890	28.8
VF250	50	2.4	1890	28.8
VF150	46	0.9	1762	31
VF150	40	1.0	1532	36
VF185	40	1.7	1552	36
VF210	40	2.3	1552	36
VF250	40	3.1	1572	36
VF130	30	0.9	1179	48
VF150	30	1.1	1194	48
VF185	30	1.6	1239	48
VF210	30	2.5	1239	48
VF250	30	3.2	1253	48
VF130	23	0.9	950	63
VF150	23	1.3	950	63
VF130	20	1.1	836	72
VF150	20	1.6	836	72
VF130	15	1.4	642	96
VF150	15	1.8	649	96
VF130	10	1.8	438	144
VF150	10	2.4	438	144
VF130	7	2.4	310	206
VF150	7	3.2	313	206

9.2kW / 12.5HP

Στροφές ηλεκτροκινητήρα : 1400

Τύπος	i	S	M ₂	n ₂
VF250	100	0.9	4149	14.4
VF210	80	0.9	3368	18
VF250	80	1.1	3466	18
VF210	60	1.1	2672	24
VF250	60	1.6	2782	24
VF185	50	1.1	2319	28.8
VF210	50	1.4	2319	28.8
VF250	50	1.9	2319	28.8
VF185	40	1.4	1904	36
VF210	40	1.8	1904	36
VF250	40	2.5	1928	36
VF150	30	0.9	1464	48
VF185	30	1.3	1519	48
VF210	30	2.0	1519	48
VF250	30	2.6	1538	48
VF150	23	1.1	1165	63
VF130	20	0.9	1025	72
VF150	20	1.3	1025	72
VF210	20	3.0	1037	72
VF130	15	1.2	787	96
VF150	15	1.4	796	96
VF130	10	1.5	537	144
VF150	10	2.0	537	144
VF130	7	1.9	380	206
VF150	7	2.6	384	206

**11kW / 15HP**

Στροφές ηλεκτροκινητήρα : 1400

Τύπος	i	S	M ₂	η ₂
VF250	80	0.9	4144	18
VF210	60	0.9	3195	24
VF250	60	1.4	3327	24
VF210	50	1.2	2772	28.8
VF250	50	1.6	2772	28.8
VF185	30	0.9	2659	32
VF185	40	1.2	2276	36
VF210	40	1.5	2276	36
VF250	40	2.1	2305	36
VF185	30	1.1	1816	48
VF210	30	1.7	1816	48
VF250	30	2.2	1838	48
VF150	20	1.1	1226	72
VF185	20	1.8	1240	72
VF210	20	2.5	1240	72
VF150	15	1.2	952	96
VF185	15	1.9	963	96
VF210	15	3.0	963	96
VF150	10	1.6	642	144
VF150	7	2.2	460	206

15kW / 20HP

Στροφές ηλεκτροκινητήρα : 1400

Τύπος	i	S	M ₂	η ₂
VF250	60	1.0	4474	24.3
VF210	50	0.9	3728	29.2
VF250	50	1.2	3728	29.2
VF185	40	0.9	3061	37
VF210	40	1.1	3061	37
VF250	40	1.5	3100	37
VF210	30	1.2	2443	49
VF250	30	1.6	2473	49
VF185	20	1.4	1668	73
VF210	20	1.9	1668	73
VF250	20	2.6	1688	73
VF150	15	0.9	1280	97
VF185	15	1.4	1295	97
VF210	15	2.2	1295	97
VF250	15	3.1	1295	97
VF150	10	1.2	863	146
VF210	10	3.0	873	146
VF150	7	1.6	618	209



18.5kW / 25HP

Στροφές ηλεκτροκινητήρα : 1400

Τύπος	i	S	M ₂	n ₂
VF250	50	1.0	4598	29.2
VF210	40	0.9	3776	37
VF250	40	1.3	3824	37
VF210	30	1.0	3013	49
VF250	30	1.3	3049	49
VF185	20	1.1	2057	73
VF210	20	1.5	2057	73
VF250	20	2.1	2081	73
VF185	15	1.2	1597	97
VF210	15	1.8	1597	97
VF250	15	2.5	1597	97
VF185	10	1.7	1077	146
VF210	10	2.5	1077	146
VF250	10	3.4	1089	146
VF185	7	2.3	762	209
VF210	7	3.0	762	209

22kW / 30HP

Στροφές ηλεκτροκινητήρα : 1400

Τύπος	i	S	M ₂	n ₂
VF250	40	1.1	4532	37
VF210	30	0.9	3571	49
VF250	30	1.1	3614	49
VF185	20	0.9	2438	73
VF210	20	1.3	2438	73
VF250	20	1.8	2467	73
VF185	15	1.0	1893	98
VF210	15	1.5	1893	98
VF250	15	2.1	1893	98
VF185	10	1.4	1276	147
VF210	10	2.1	1276	147
VF250	10	2.9	1291	147
VF185	7	1.9	904	209
VF210	7	2.5	904	209
VF250	7	3.5	914	209

**30kW / 40HP**

Στροφές ηλεκτροκινητήρα : 1400

Τύπος	i	S	M ₂	n ₂
VF210	20	0.9	3313	74
VF250	20	1.3	3352	74
VF210	15	1.1	2573	98
VF250	15	1.6	2573	98
VF210	10	1.5	1735	147
VF250	10	2.1	1754	147
VF210	7	1.9	1228	210
VF250	7	2.6	1242	210

37kW / 50HP

Στροφές ηλεκτροκινητήρα : 1400

Τύπος	I	S	M ₂	n ₂
VF250	20	1.1	4107	74
VF210	15	0.9	3152	99
VF250	15	1.3	3152	99
VF210	10	1.2	2125	148
VF250	10	1.7	2149	148
VF210	7	1.5	1504	211
VF250	7	2.1	1521	211

45kW / 60HP

Στροφές ηλεκτροκινητήρα : 1400

Τύπος	i	S	M ₂	n ₂
VF250	20	0.9	4994	74
VF250	15	1.0	3833	99
VF210	10	1.0	2584	148
VF250	10	1.4	2613	148
VF210	7	1.3	1829	211
VF250	7	1.7	1850	211



Τεχνικά χαρακτηριστικά γωνιακών μειωτήρων σειράς W

0.25kW / 0.33HP

Στροφές ηλεκτροκινητήρα : 1400

Τύπος	i	S	M ₂	n ₂
W63	100	1.3	89	13.8
W75	100	1.6	96	13.8
W86	100	2.2	102	13.8
W63	80	1.5	78	17.2
W75	80	2.2	82	17.2
W86	80	2.9	89	17.2
W63	64	1.8	68	21.5
W75	60	3.0	68	22.9
W63	45	2.8	52	31
W63	38	3.4	46	36

0.37kW / 0.5HP

Στροφές ηλεκτροκινητήρα : 1400

Τύπος	i	S	M ₂	n ₂
W75	100	1.1	142	13.7
W86	100	1.5	152	13.7
W63	80	1.0	116	17.1
W75	80	1.5	122	17.1
W86	80	1.9	132	17.1
W63	64	1.2	101	21.4
W86	64	2.5	112	21.4
W75	60	2.0	101	22.8
W86	56	3.0	101	24.5
W75	50	2.5	88	27.4
W63	45	1.9	78	30
W75	40	3.4	74	34
W63	38	2.3	69	36
W63	30	2.8	57	46
W63	24	3.2	48	57
W63	19	3.8	40	72

**0.55kW / 7.5HP**

Στροφές ηλεκτροκινητήρα : 1400

Τύπος	i	S	M ₂	η ₂
W86	100	1.0	225	13.8
W75	80	1.0	180	17.3
W86	80	1.3	195	17.3
W86	64	1.7	166	21.6
W75	60	1.3	148	23.0
W86	56	2.0	149	24.6
W75	50	1.7	129	27.6
W86	46	2.7	128	30
W63	45	1.3	115	31
W75	40	2.3	110	35
W86	40	2.9	114	35
W63	38	1.5	101	36
W63	30	1.9	84	46
W75	30	3.1	88	46
W75	25	3.3	76	55
W63	24	2.2	71	58
W63	19	2.6	59	73
W63	15	3.2	47	92
W63	12	3.6	39	115

0.75kW / 1HP

Στροφές ηλεκτροκινητήρα : 1400

Τύπος	i	S	M ₂	η ₂
W110	100	1.5	317	14
W86	80	1.0	262	17.5
W110	80	1.7	270	17.5
W86	64	1.3	223	21.9
W110	64	2.3	229	21.9
W75	60	1.0	200	23.3
W86	56	1.5	201	25
W110	56	2.9	206	25
W75	50	1.3	174	28
W86	46	2.0	172	30
W110	46	3.4	174	30
W63	45	0.9	154	31
W75	40	1.7	147	35
W86	40	2.2	153	35
W63	38	1.1	136	37
W63	30	1.4	114	47
W75	30	2.3	118	47
W86	30	3.2	117	47
W75	25	2.4	102	56
W63	24	1.6	96	58
W86	23	3.3	96	61
W75	20	2.9	85	70
W63	19	1.9	79	74
W63	15	2.4	64	93
W63	12	2.7	52	117
W63	10	3.2	44	140
W63	7	3.8	32	200



1.1kW / 1.5HP

Στροφές ηλεκτροκινητήρα : 1400

Τύπος	i	S	M ₂	n ₂
W110	100	1.0	465	14
W110	80	1.2	396	17.5
W110	64	1.6	336	21.9
W86	56	1.0	294	25
W110	56	2.0	303	25
W86	46	1.3	252	30
W110	46	2.3	255	30
W75	40	1.2	216	35
W86	40	1.5	225	35
W110	40	2.9	228	35
W63	30	1.0	167	47
W75	30	1.6	173	47
W75	25	1.7	150	56
W63	24	1.1	140	58
W86	23	2.3	142	61
W75	20	2.0	125	70
W86	20	2.5	126	70
W63	19	1.3	115	74
W63	15	1.6	93	93
W75	15	2.6	96	93
W86	15	3.4	96	93
W63	12	1.8	77	117
W63	10	2.2	65	140
W75	10	3.5	66	140
W63	7	2.6	46	200

1.5kW / 2HP

Στροφές ηλεκτροκινητήρα : 1400

Τύπος	i	S	M ₂	n ₂
W110	64	1.2	455	22
W110	56	1.5	410	25.2
W86	46	1.0	341	31
W110	46	1.7	346	31
W86	40	1.1	305	35
W110	40	2.2	309	35
W75	30	1.2	235	47
W86	30	1.6	232	47
W110	30	3.0	235	47
W75	25	1.2	203	56
W86	23	1.7	192	61
W110	23	2.8	194	61
W75	20	1.5	169	71
W86	20	1.9	171	71
W110	20	3.3	171	71
W63	19	1.0	156	74
W63	15	1.2	126	94
W75	15	1.9	130	94
W86	15	2.5	130	94
W63	12	1.4	104	118
W63	10	1.6	87	141
W75	10	2.6	89	141
W86	10	3.2	89	141
W63	7	1.9	63	201
W75	7	3.0	64	201
W86	7	3.9	63	201



2.2kW / 3HP

Στροφές ηλεκτροκινητήρα : 1400

Τύπος	i	S	M ₂	n ₂
W110	56	1.0	601	25.2
W110	46	1.2	507	31
W110	40	1.5	453	35
W86	30	1.1	340	47
W110	30	2.0	344	47
W86	23	1.1	281	61
W110	23	1.9	284	61
W75	20	1.0	247	71
W86	20	1.3	250	71
W110	20	2.3	250	71
W75	15	1.3	190	94
W86	15	1.7	190	94
W110	15	3.2	188	94
W75	10	1.8	131	141
W86	10	2.2	131	141
W75	7	2.0	94	201
W86	7	2.7	93	201

3kW / 4HP

Στροφές ηλεκτροκινητήρα : 1400

Τύπος	i	S	M ₂	n ₂
W110	40	1.1	618	35
W110	30	1.5	469	47
W110	23	1.4	388	61
W86	20	0.9	341	71
W110	20	1.7	341	71
W75	15	1.0	259	94
W86	15	1.3	259	94
W110	15	2.3	256	94
W75	10	1.3	179	141
W86	10	1.6	179	141
W110	10	3.1	177	141
W75	7	1.5	128	201
W86	7	2.0	127	201



4kW / 5.5HP

Στροφές ηλεκτροκινητήρα : 1400

Τύπος	i	S	M ₂	n ₂
W110	30	1.1	635	46
W110	23	1.0	525	60
W110	20	1.2	462	70
W86	15	0.9	350	93
W110	15	1.7	346	93
W75	10	1.0	242	139
W86	10	1.2	242	139
W110	10	2.3	239	139
W75	7	1.1	173	199
W86	7	1.5	171	199
W110	7	2.9	171	199

5.5kW / 7.5HP

Στροφές ηλεκτροκινητήρα : 1400

Τύπος	i	S	M ₂	n ₂
W110	20	0.9	613	72
W110	15	1.3	460	96
W110	10	1.7	317	144
W110	7	2.2	227	206

7.5kW / 10HP

Στροφές ηλεκτροκινητήρα : 1400

Τύπος	i	S	M ₂	n ₂
W110	15	1.0	627	96
W110	10	1.3	433	144
W110	7	1.6	310	206

9.2kW / 12.5HP

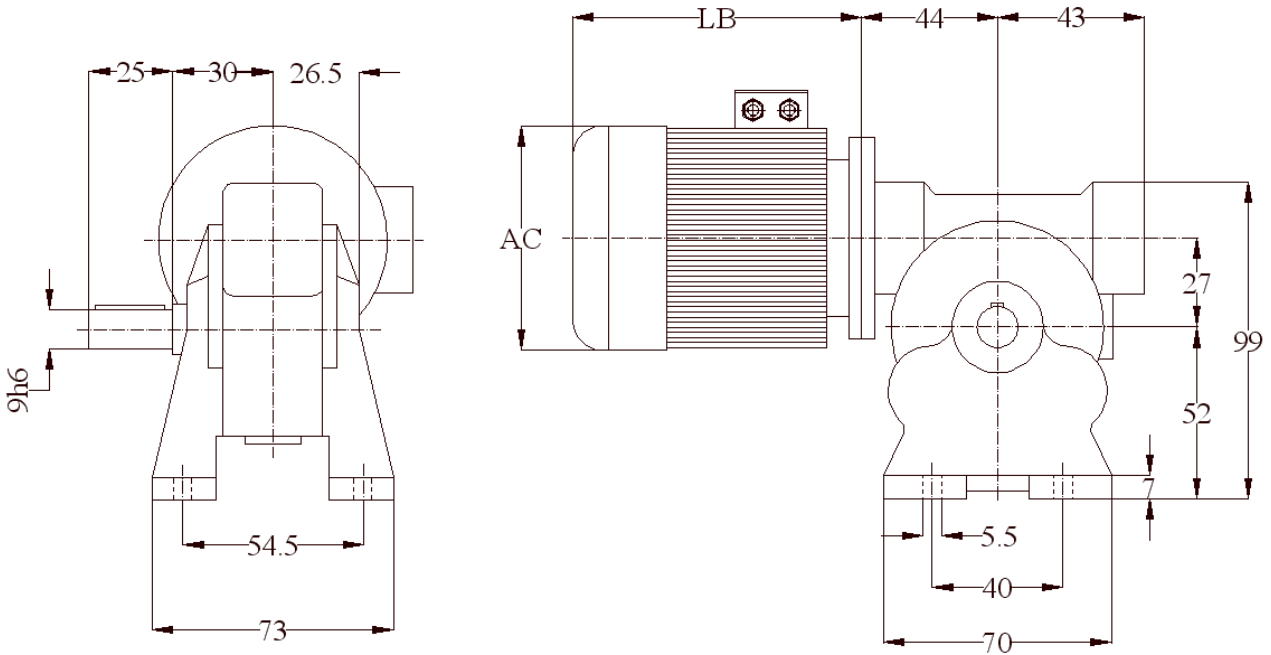
Στροφές ηλεκτροκινητήρα : 1400

Τύπος	i	S	M ₂	n ₂
W110	10	1.0	531	144
W110	7	1.3	380	206

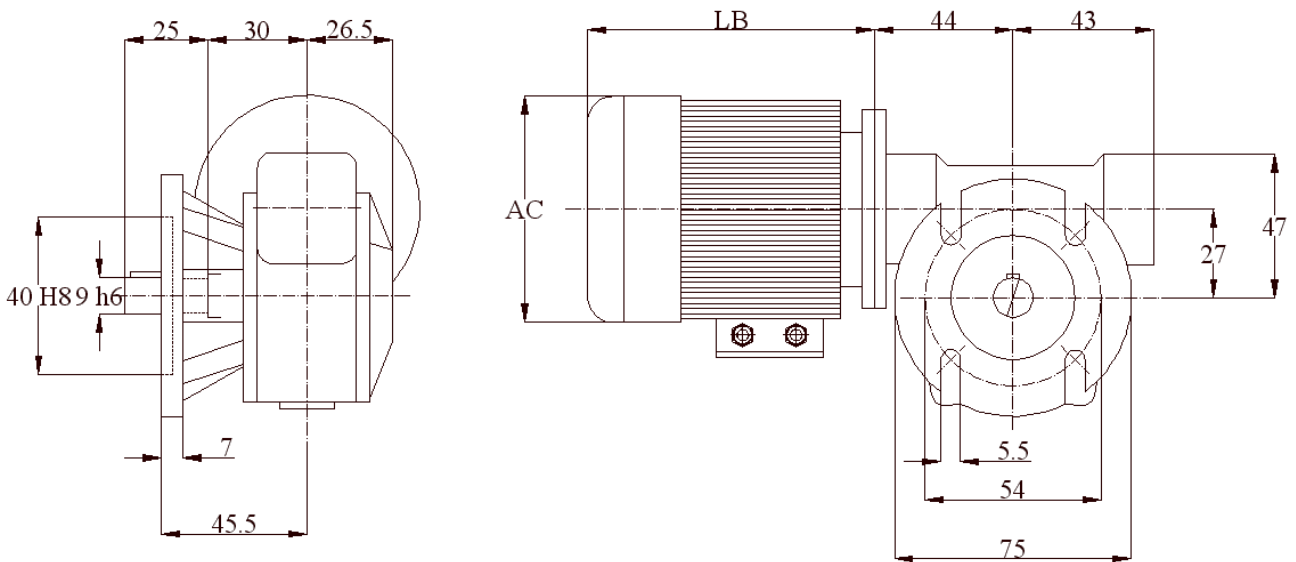


Διαστασιολόγιο σειράς VF

Διαστάσεις VF 27/A



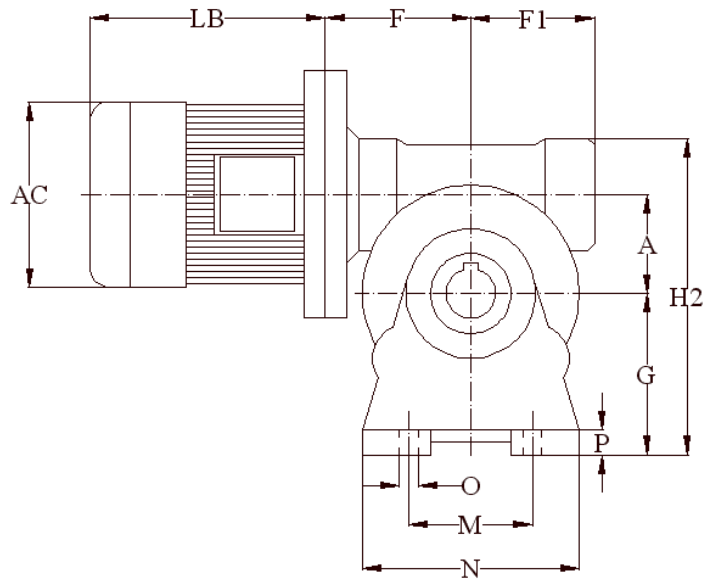
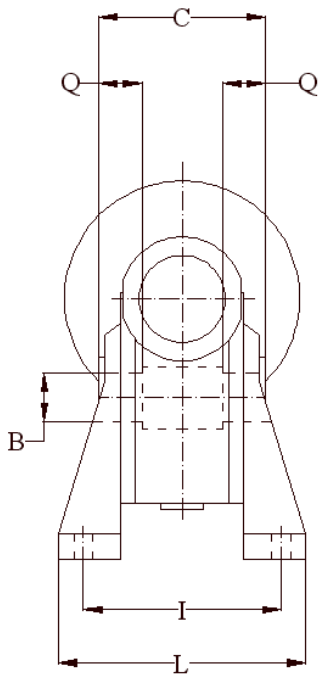
Διαστάσεις VF 27/F



	0.05 HP	0.08HP	0.12HP
LB	132	149	192
AC	103	103	112



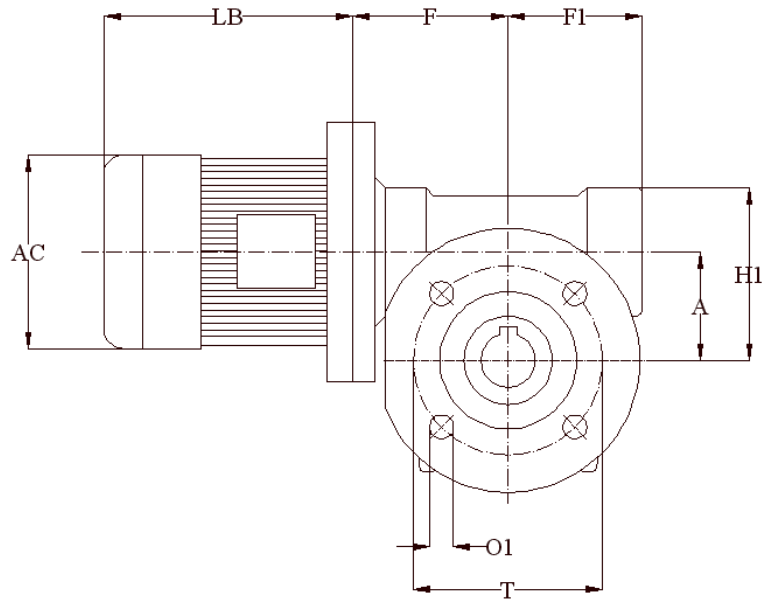
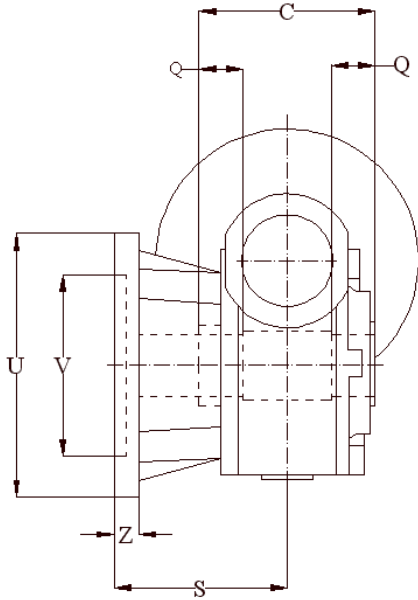
Διαστάσεις VF30-185/A



ΤΥΠΟΣ	Q	C	B	I	L	F	F ₁	O	M	N	P	G	A	H ₂
VF30	20.5	55	14	66	80	52	46	6.5	50	80	8	55	30	105
VF44	24.5	64	18	81	98	65	54	8.5	52	90	10	72	44.6	143
VF49	22.5	82	25	98.5	124	70	63	8.5	63	110	12	82	49.5	162
VF130	52.5	165	45	191	245	185	154	16	220	310	18	195	130	390
VF150	55	175	50	211	260	190	179	18	240	330	20	220	150	438
VF185	65	190	60	251	320	217	205	22	270	360	22	254	185.4	521



Διαστάσεις VF30-185/F

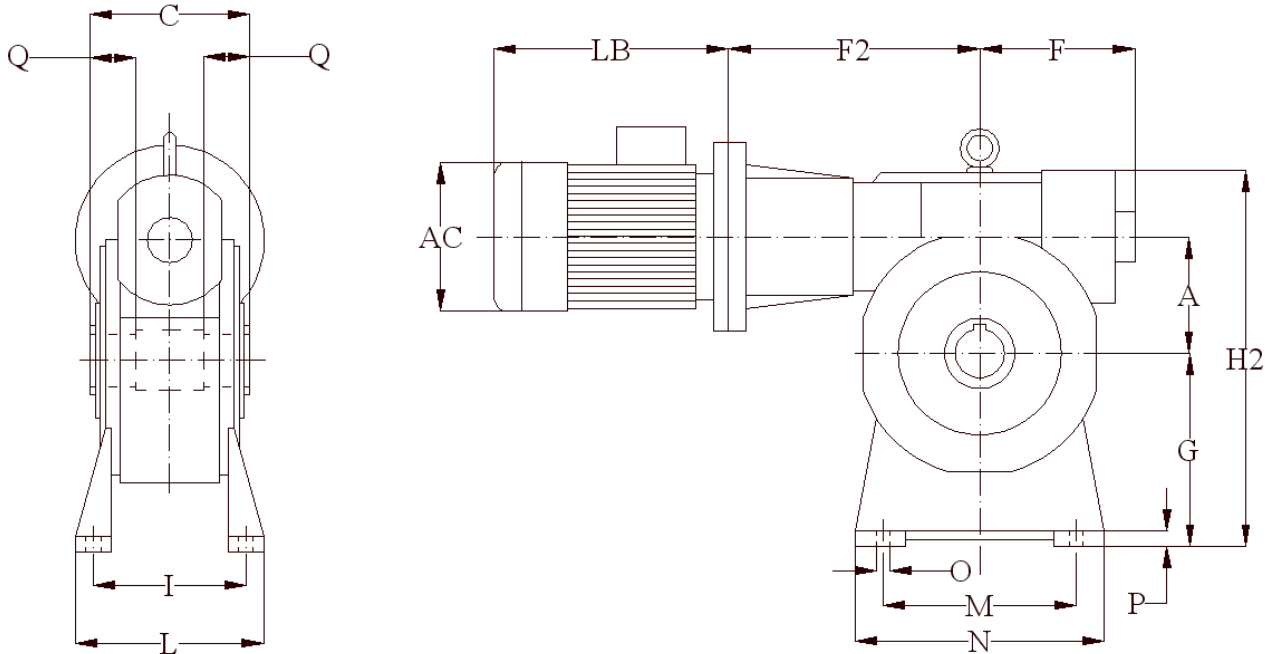


ΤΥΠΟΣ	Q	C	U	V	Z	S	F	F1	A	H ₁	O ₁	T
VF30	20.5	55	80	50	6	50.5	52	46	30	50	6.5	68
VF44	24.5	64	110	60	9	60.5	65	54	44.6	71	8.5	87
VF49	22.5	82	125	70	12	85.5	70	63	49.5	80	10.5	90
VF130	52.5	165	320	180	20	197.5	185	154	130	195	16	255
VF150	55	175	350	200	22	220	190	179	150	218	18	290
VF185	65	190	400	280	22	255	217	205	185.4	267	22	350

Οι διαστάσεις AC, LB που αναγράφονται στα σχέδια των ηλεκτρομειωτήρων αφορούν τις διαστάσεις του ηλεκτροκινητήρα, τις οποίες μπορείτε να τις βρείτε στα σχετικά έντυπα της εταιρείας μας.



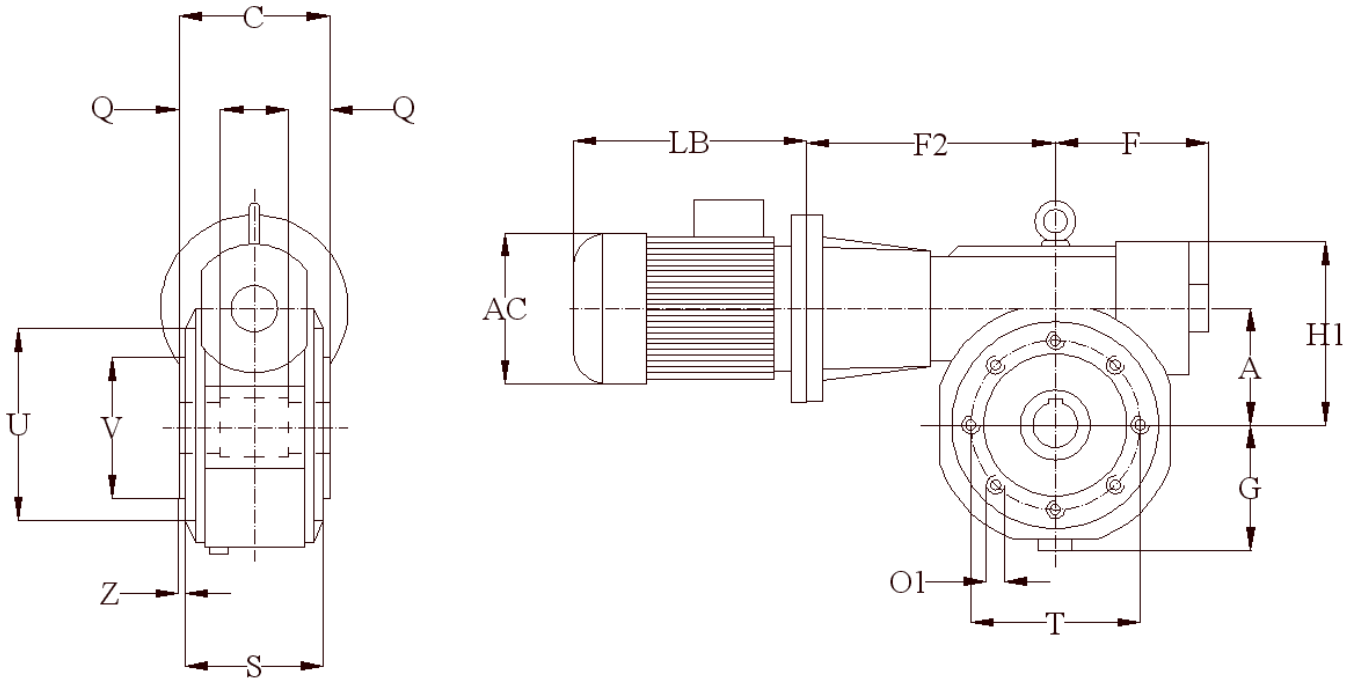
Διαστάσεις VF210-250/A



	ΤΥΠΟΣ	Q	C	I	L	F2	F	P	G	A	H2	O	M	N
VF210	132	85	260	265	320	485	277	25	335	210	665	26	340	440
	160					460								
	180					460								
	200					485								
	225					490								
VF250	132	85	320	310	380	531	318	30	380	250	750	33	400	520
	160					506								
	180					506								
	200					531								
	225					536								



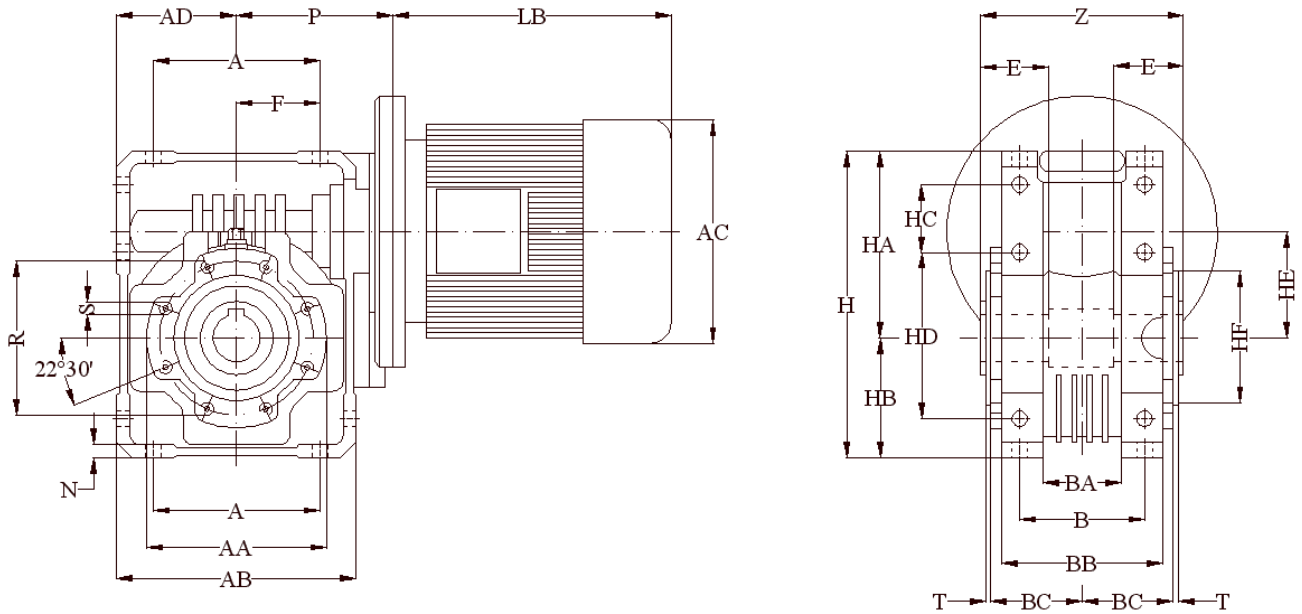
Διαστάσεις VF210-250/P



	ΤΥΠΟΣ	Q	C	U	V	Z	S	F ₂	F	G	A	H ₁	O ₁	T
VF210	132	85	260	350	250	5	250	485	277	220	210	330	M16X30	300
	160							460						
	180							460						
	200							485						
	225							490						
VF250	132	85	320	450	350	5	310	531	318	265	250	370	M16X40	400
	160							506						
	180							506						
	200							531						
	225							536						



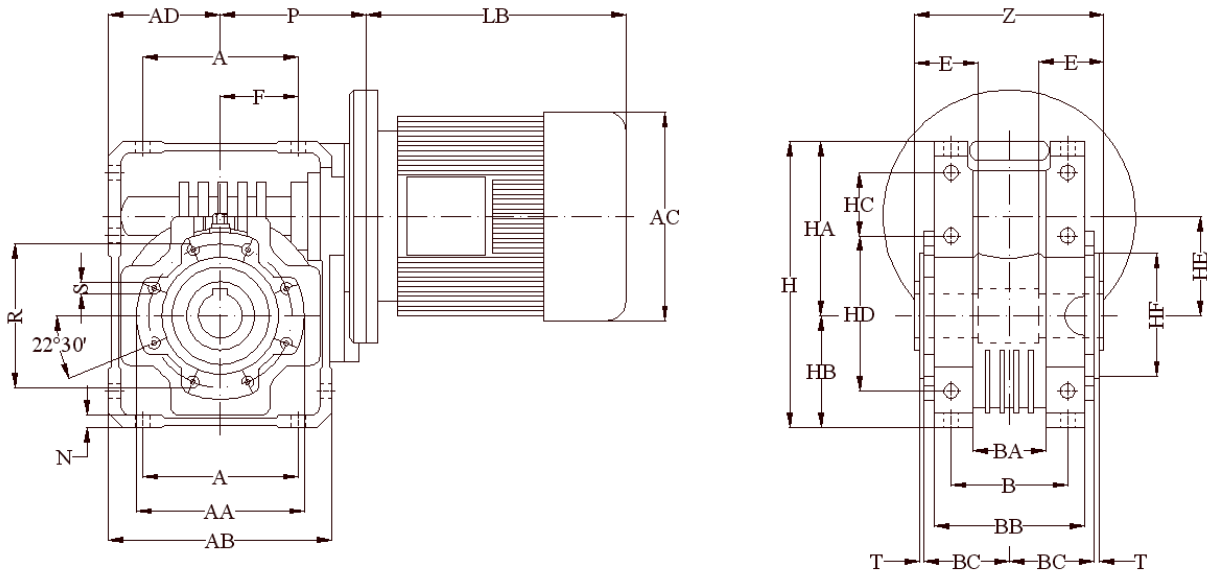
Διαστάσεις W63-75/U



ΔΙΑΣΤΑΣΕΙΣ\ΤΥΠΟ	W63			W75				
	P71	P80	P90	P71	P80	P90	P100	P112
Σ								
A		102				126		
AA		105				125		
AB		145				174		
AC	137	156	176	137	156	176	196	220
AD		72.5				87		
B		76				82		
BA		46				44		
BB		94				104		
BC		53				58.5		
C		8				8		
D		25				30		
DA		28.3				33.3		
E		35				40		
F		51				46.5		
H		182.5				220.5		
HA		110				133.5		
HB		72.5				87		
HC		37.5				46.5		
HD		102				126		
HE		62.2				75		
HF		75				90		
P	95	102	102	112	112	112	120	120
N		8				9		
R		90				110		
T		3				3		
LB	220	240	260 285	220	240	260 285	310	335
S		M8X14				M8X14		
Z		120				127		
A1		102				109.5		



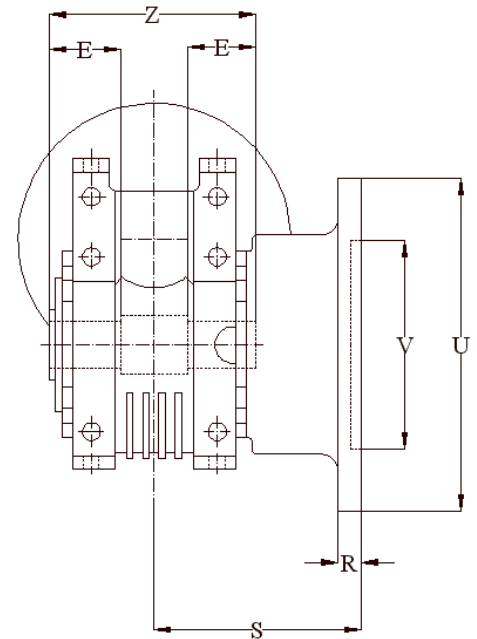
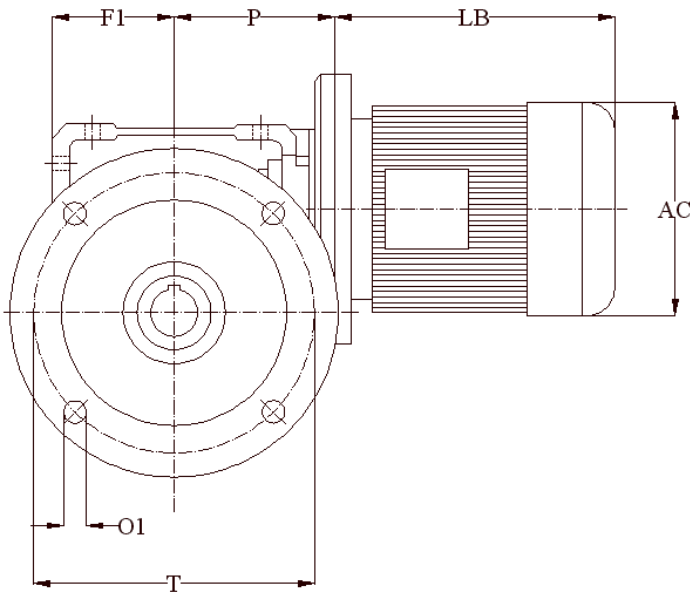
Διαστάσεις W86-110/U



ΔΙΑΣΤΑΣΕΙΣ\ΤΥΠΟ Σ	W86					W100				
	P71	P80	P90	P100	P112	P80	P90	P100	P112	P132
A	144					184				
AA	150					200				
AB	200					250				
AC	137	156	176	196	220	156	176	196	220	260
AD	100					125				
B	101					115				
BA	57					69				
BB	125					143				
BC	64.5					73				
C	10					12				
D	35					42				
DA	38.3					45.3				
E	45					45				
F	72					82				
H	245.5					308				
HA	145.5					183				
HB	100					125				
HC	45.5					58				
HD	144					184				
HE	86.9					110.1				
HF	110					130				
P	128	128	128	136	136	143	143	151	151	226
N	11					14				
R	130					165				
T	3.5					3.5				
LB	220	240	260 285	310	335	240	260 285	310	335	385 415
S	M10X18					M12X19				
Z	140					155				
A1	144					174				



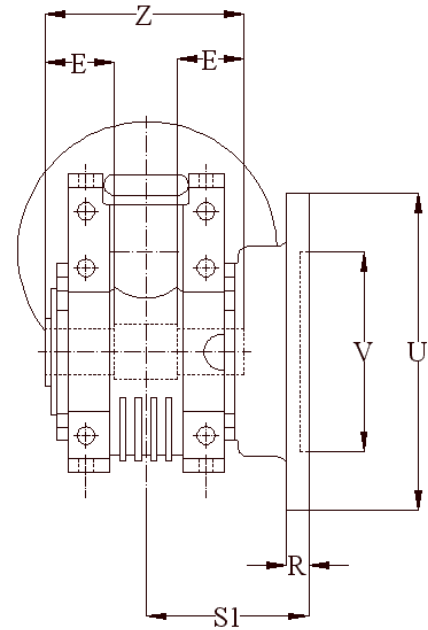
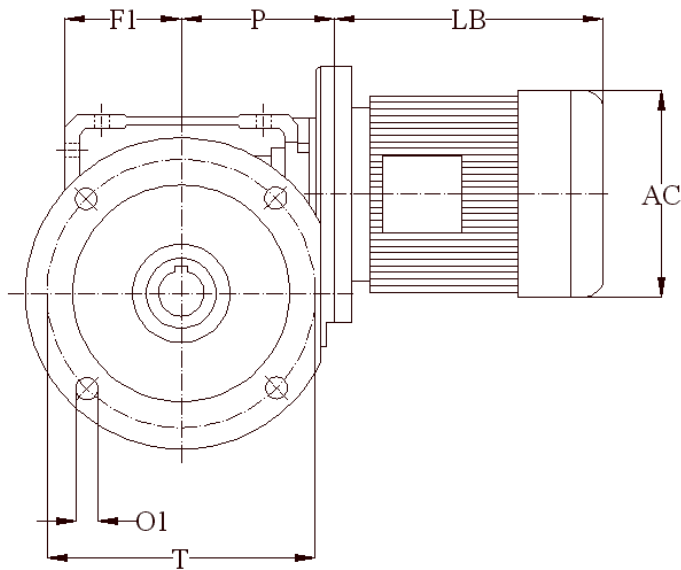
Διαστάσεις W86-110/UF



ΤΥΠΟΣ		F1	P	LB	AC	O1	T	Z	E	U	V	R	S	D	C	DA
W63	P71	72.5	95	220	137	11	150	120	35	180	115	11	116	25	8	28.3
	P80		102	240	156											
	P90		102	260 285	176											
W75	P71	87	112	220	137	12.5	165	127	40	200	130	12	111	30	8	33.3
	P80		112	240	156											
	P90		112	260 285	176											
	P100		120	310	196											
	P112		120	335	220											
W86	P71	100	128	220	137	12.5	176	140	45	210	152	15	151	35	10	38.3
	P80		128	240	156											
	P90		128	260 285	176											
	P100		136	310	196											
	P112		136	335	220											
W110	P80	125	143	240	156	13	230	155	45	280	170	20	179.5	42	12	45.3
	P90		143	260 285	176											
	P100		151	310	196											
	P112		15 1	335	220											
	P132		22 6	385	260											
				415												



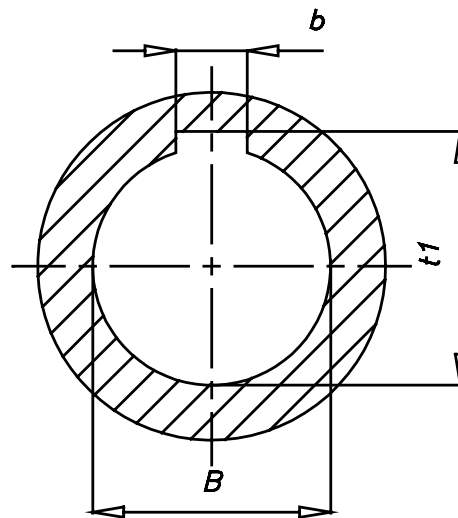
Διαστάσεις W86-110/UFC



ΤΥΠΟΣ	F1	P	LB	AC	O1	T	Z	E	U	V	R	S1	D	C	DA	
W63	72.5	P71	95	220	137	11	150	120	35	180	115	11	86	25	8	28.3
		P80	102	240	156											
		P90	102	260 285	176											
W75	87	P71	112	220	137	12.5	165	127	40	200	130	12	85	30	8	33.3
		P80	112	240	156											
		P90	112	260 285	176											
		P100	120	310	196											
		P112	120	335	220											
W86	100	P71	128	220	137	12.5	176	140	45	210	152	15	110.5	35	10	38.3
		P80	128	240	156											
		P90	128	260 285	176											
		P100	136	310	196											
		P112	136	335	220											
W110	125	P80	143	240	156	13	230	155	45	280	170	20	131.5	42	12	45.3
		P90	143	260 285	176											
		P100	151	310	196											
		P112	151	335	220											
		P132	226	385 415	260											



Διαστάσεις οπών Μειωτήρων τύπου VF-W



Μειωτήρας	B_{H7}	Σφήνα $b \times h$	b	t_1	ανοχές
VF27	9	3x3	3	10.2	+0.1 0
VF30	14	5x5	5	16.3	
VF44	18	6x6	6	20.8	
VF49	25	8x7	8	28.3	+0.2 0
W63	25	8x7	8	28.3	
W75	28	8x7	8	31.3	
W86	35	10x8	10	38.3	
W110	42	12x8	12	45.3	
VF130	45	14x9	14	48.8	
VF150	50	14x9	14	53.8	
VF185	60	18x11	18	64.4	
VF210	90	25x14	25	95.4	
VF250	110	28x16	28	116.4	



Βάρη των μειωτήρων τύπου VF ,W και σειράς C

Τα στοιχεία του πίνακα που ακολουθεί αναφέρονται στο βάρος των μειωτήρων χωρίς τους κινητήρες.

Τύπος	VF30	VF44	VF49	VF130	VF150	VF185	VF210	VF250
Βάρος (Kg)	1.1	2	3	49	60	94	210	310

ΤΥΠΟΣ		W63			W75				
		P71	P80	P90	P71	P80	P90	P100	P112
ΒΑΡΟΣ (Kg)	B5	6.3	6.5	6.4	9.5	9.7	9.6	9.7	9.7
	B14	6.1	6.3	6.3	9.4	9.4	9.5	9.5	9.5

ΤΥΠΟΣ		W86					W110				
		P71	P80	P90	P100	P112	P80	P90	P100	P112	P132
ΒΑΡΟΣ (Kg)	B5	13.6	13.8	13.7	13.8	13.8	38	38	39	39	41
	B14	-	13.5	13.5	13.6	13.6	38	38	38	38	-

ΤΥΠΟΣ		ΒΑΡΟΣ(Kg)	ΤΥΠΟΣ		ΒΑΡΟΣ(Kg)
C112	P63	6	C213	P63	8
	P71	6		P71	8
	P80	7		P80	9
	P90	7		P90	9
	P100	11		P100	13
	P112	11		P112	13
C212	P63	7	C312	P63	9
	P71	7		P71	9
	P80	8		P80	10
	P90	8		P90	10
	P100	12		P100	14
	P112	12		P112	14



ΤΥΠΟΣ		ΒΑΡΟΣ(Kg)	ΤΥΠΟΣ		ΒΑΡΟΣ(Kg)
C313	P63	10	C512-513	P132	54
	P71	10		P160	58
	P80	11		P180	58
	P90	11	C514	P63	47
	P100	15		P71	47
	P112	15		P80	49
C352-353	P63	17		P90	49
	P71	17		P100	53
	P80	18		P112	53
	P90	18	C612-613	P63	55
	P100	22		P71	57
	P112	22		P80	61
C354	P63	20		P90	61
	P71	20		P100	65
	P80	21		P112	65
	P90	21	P132	68	
	P100	25	P160	73	
	P112	25	P180	73	
C412-413	P63	27	C614	P63	61
	P71	28		P71	63
	P80	29		P80	67
	P90	29		P90	67
	P100	33		P100	71
	P112	33		P112	71
	P132	35		C702-703	P80
C414	P63	30	P90		88
	P71	31	P100		92
	P80	32	P112		92
	P90	32	P132		95
	P100	36	P160		107
	P112	36	P180	107	
			P200	129	



ΤΥΠΟΣ		ΒΑΡΟΣ(Kg)	ΤΥΠΟΣ		ΒΑΡΟΣ(Kg)
C512-513	P63	45	C902-903	P160	251
	P71	45		P180	251
	P80	47		P200	272
	P90	47		P225	273
	P100	51		P250	295
	P112	51		P71	236
C704	P63	91	C904	P80	238
	P71	91		P90	238
	P80	92		P100	242
	P90	92		P112	242
	P100	96		P132	244
	P112	96		P160	248
	P132	98		P180	248
C802-803	P80	135	C1002-1003	P100	364
	P90	135		P112	364
	P100	139		P132	367
	P112	139		P160	382
	P132	141		P180	382
	P160	154		P200	403
	P180	154		P225	403
	P200	176		P250	426
	P225	178		P280	426
C804	P63	138	C1004	P80	371
	P71	138		P90	371
	P80	140		P100	375
	P90	140		P112	375
	P100	144		P132	377
	P112	144		P160	381
	P132	146		P180	381
C902-903	P80	229			
	P90	229			
	P100	234			
	P112	234			
	P132	236			



ΜΕΙΩΤΗΡΕΣ ΣΕΙΡΑΣ ΤΑ

Οι μειωτήρες αυτοί έχουν σχεδιαστεί ώστε να συνδέονται απ'ευθείας στον κινούμενο άξονα και να λαμβάνουν κίνηση από τον κινητήρα μέσω τροχαλίας.

Ένας τανυτήρας στηρίζει τη συσκευή και παρέχει τη δυνατότητα ρύθμισης της τάσης του ιμάντα.

Οι μειωτήρες της σειράς ΤΑ είναι διαθέσιμοι με μια βαθμίδα μείωσης ΤΑ...., ή με δύο οι ΤΑ.../D. Μπορούν ακόμα να εφοδιαστούν με μια συσκευή αντεπιστροφής η οποία επιτρέπει στον άξονα να περιστρέφεται με μία φορά (μόνο αριστερά ή μόνο δεξιά, ΤΑ.../Α, ΤΑ.../DΑ) . Η φορά περιστροφής πρέπει να καθορίζεται όταν γίνεται η παραγγελία του μειωτήρα.

Λίπανση

Οι μειωτήρες ΤΑ λιπαίνονται με λάδι. **Παραδίδονται χωρίς λάδι και πρέπει να πληρωθούν πριν χρησιμοποιηθούν.** Είναι όλοι εξοπλισμένοι με πώμα εισαγωγής και δείκτη στάθμης λαδιού.

Η ποσότητα λιπαντικού που απαιτείται για κάθε τύπο μειωτήρα αναφέρονται στον ακόλουθο πίνακα :

Ο **ΤΑ 25** λιπαίνεται με 0.150 Kg γράσο.

Λίπανση με λάδι (lt.)										
ΤΑ30	ΤΑ38	ΤΑ35.35	ΤΑ40.40 ΤΑ40.45	ΤΑ45.45 ΤΑ45.50 ΤΑ45.55	ΤΑ50.50 ΤΑ50.55 ΤΑ50.60	ΤΑ60.60 ΤΑ60.70	ΤΑ70.70 ΤΑ70.85	ΤΑ80.80 ΤΑ80.100	ΤΑ100.100 ΤΑ100.125	ΤΑ125.125 ΤΑ125.135
		1.1	2.3	3.2	3.6	6.3	10.8	14.5	21	27
0.15	0.50	/D	/D	/D	/D	/D	/D	/D	/D	/D
		1.0	2.1	2.9	3.3	5.8	9.9	13.1	19	24.6

Ακολουθούν πίνακες με τα τεχνικά χαρακτηριστικά των μειωτήρων και τις διαστάσεις τους.

Τεχνικά χαρακτηριστικά μειωτήρων σειράς ΤΑ

Στροφές εισόδου $n_1=1400$

Τύπος	i	HP_1	kW_1	M_2 (daNm)	n_2	Τύπος	i	HP_1	kW_1	M_2 (daNm)	n_2
ΤΑ 25	12	1.4	1	7.8	117	ΤΑ 30	7.2	2.5	1.8	9	194
ΤΑ30	7.2	3.9	2.8	13.7	194		10	2.5	1.8	12.3	140
	10	2.8	2.1	13.7	140		12.7	2	1.5	12.5	110
	12.7	2.2	1.6	13.7	110						
ΤΑ38	7.63	6.5	4.8	24.5	183						
	10.5	4.7	3.5	24.5	133						
	12.8	3.9	2.9	24.5	109						


 Στροφές εισόδου $n_1=1400$

Τύπος	i	HP_1	kW_1	M_2 (daNm)	n_2	Τύπος	i	HP_1	kW_1	M_2 (daNm)	n_2
TA 35.35	5	8.2	6	20	280						
TA35.35/D	10	6.3	4.6	30	140	TA70.70					
	15	4.9	3.6	35	93		5	107	79	260	260
	19.5	4.1	3	38	72	TA70.85					
	25	3.4	2.5	40	56						
TA40.40 TA40.45	5	19.7	14.5	48	280						
TA40.40/D TA40.45/D	10	12.6	9.3	60	140	TA70.70/D TA70.85/D	10	80	59	380	140
	13.3	11	8.1	70	105		12.2	69	51	400	115
	15	10.5	7.7	75	93		15	62	45	440	93
	19.7	8.3	6.1	78	71		20.3	46	34	450	69
	25	6.7	4.9	80	56		25	39	28	460	56
	33.2	5.1	3.7	80	42		30.4	32	23	460	46
TA45.45 TA45.50 TA45.55	5	35	26	85	280	TA80.80 TA80.100	5	152	112	370	280
TA45.45/D TA45.50/D TA45..55/D	10	21	15.4	100	140	TA80.80/D TA80.100/D	10	115	85	550	140
	12.2	18.9	13.9	110	115		12.5	92	68	550	112
	15	16.8	12.4	120	93		15	85	63	610	93
	19.7	13.3	9.8	125	71		20.3	63	46	610	69
	25	10.9	8	130	56		25	53	39	630	56
	30.4	9	6.6	130	46		31.3	42	31	630	45
TA50.50 TA50.55 TA50.60	5	58	42	140	280	TA100.100 TA100.125	5	226	166	550	280
TA50.50/D TA50.55/D TA50.60/D	10	37	27	175	140	TA100.100/D TA100.125/D	10	189	139	900	140
	12	31	23	180	117		12.3	153	113	900	114
	15	27	19.6	190	93		15	133	98	950	93
	20.3	20	14.8	195	69		20.3	98	72	950	69
	25	16.8	12.4	200	56		25	82	61	980	56
	30	14	10.3	200	47		30.8	67	49	980	45
TA60.60 TA60.70	5	78	57	190	280	TA125.125 TA125.135	5	308	227	750	280
TA60.60/D TA60.70/D	10	65	48	310	140	TA125.125/D TA125.135/D	10	262	193	1250	140
	12.2	53	39	310	115		12.3	213	157	1250	114
	15	45	33	320	93		15	196	144	1250	93
	20.3	34	25	325	69		20.3	145	106	1400	69
	25	28	20	330	56		25	126	93	1500	56
	30.4	23	16.8	330	46		30.8	102	75	1500	45



Στροφές εισόδου $\eta_1=900$

Στροφές εισόδου $\eta_1=500$

Τύπος	i	HP_1	kW_1	M_2 (daNm)	n_2	Τύπος	i	HP_1	kW_1	M_2 (daNm)	n_2
TA25	12	0.9	0.7	8.3	75	TA25	12	0.5	0.4	8.8	42
	7.2	2.7	2	15	125		7.2	1.8	1.3	18	69
TA30	10	2	1.4	15	90	TA30	10	1.3	1	18	50
	12.7	1.5	1.1	15	71		12.7	1	0.8	18	39
	7.63	4.5	3.3	26	118		7.63	2.6	1.9	27	66
TA38	10.5	3.2	2.4	26	86	TA38	10.5	1.9	1.4	27	48
	12.8	2.7	2	26	70		12.8	1.5	1.1	27	39
TA35.35	5	6.6	4.9	25	180	TA35.35	5	5.1	3.8	35	100
	10	4.7	3.5	35	90		10	3	2.2	40	50
TA35.35/D	15	3.6	2.6	40	93	TA35.35/D	15	2	1.5	40	33
	19.5	2.8	2	40	46		19.5	1.5	1.1	40	26
	25	2.2	1.6	40	36		25	1.3	0.93	42	20
TA40.40 TA40.45	5	14.5	10.7	55	180	TA40.40 TA40.45	5	10.3	7.6	70	100
	10	10.1	7.4	75	90		10	6	4.4	80	50
	13.3	7.9	5.8	78	68		13.3	4.6	3.4	82	38
TA40.40/D	15	7.2	5.3	80	60	TA40.40/D	15	4.2	3.1	85	33
TA40.45/D	19.7	5.5	4	80	46	TA40.45/D	19.7	3.2	2.4	85	25
	25	4.6	3.4	85	36		25	2.7	2	90	20
	33.2	3.7	2.7	90	27		33.2	2.1	1.6	95	15.1
TA45.45 TA45.50 TA45.55	5	25	18.5	95	180	TA45.45 TA45.50 TA45.55	5	16.1	11.9	110	100
	10	16.2	11.9	120	90		10	9.7	7.2	130	50
TA45.45/D	12.2	13.3	9.8	120	74	TA45.45/D	12.2	8	5.9	130	50
TA45.50/D	15	11.2	8.3	125	60	TA45.50/D	15	6.5	4.8	130	33
TA45.55/D	19.7	8.9	6.5	130	46	TA45.55/D	19.7	5.1	3.8	135	25
	25	7.3	5.4	135	36		25	4.2	3.1	140	20
	30.4	6	4.4	135	30		30.4	3.4	2.5	140	16.4


 Στροφές εισόδου $\eta_1=900$

 Στροφές εισόδου $\eta_1=500$

Τύπος	i	HP_1	kW_1	M_2 (daNm)	n_2	Τύπος	i	HP_1	kW_1	M_2 (daNm)	n_2
TA50.50 TA50.55 TA50.60	5	45	33	170	180	TA50.50 TA50.55 TA50.60	5	28	21	190	100
TA50.50/D TA50.55/D TA55.60/D	10	26	18.9	190	90	TA50.50/D TA50.55/D TA55.60/D	10	15	11	200	50
	12	21	15.7	190	75		12	12.5	9.2	200	42
	15	17.5	12.9	195	60		15	10.5	7.7	210	33
	20.3	13.3	9.8	200	44		20.3	7.7	5.7	210	25
	25	11.3	8.3	210	36		25	6.9	5.1	230	20
	30	9.4	6.9	210	30		30	5.7	4.2	230	16.7
TA60.60 TA60.70	5	55	41	210	180	TA60.60 TA60.70	5	43	31	290	100
	10	43	32	320	90		10	25	18.2	330	50
	12.2	35	26	320	74		12.2	20	14.9	330	41
TA60.60/D	15	30	22	330	60	TA60.60/D	15	17.7	13	355	33
TA60.70/D	20.3	23	16.6	340	44	TA60.70/D	20.3	13.1	9.6	355	25
	25	18.9	13.9	350	36		25	10.8	7.9	360	20
	30.4	15.5	11.4	350	30		30.4	8.9	6.5	360	16.4
TA70.70 TA70.85	5	79	58	300	180	TA70.70 TA70.85	5	59	43	400	100
TA70.70/D TA70.85/D	10	59	44	440	90	TA70.70/D TA70.85/D	10	34	25	450	50
	12.2	49	36	440	74		12.2	28	20	450	41
	15	40	30	450	60		15	24	18	490	33
	20.3	31	22	460	44		20.3	18.5	13.6	500	25
	25	26	19.5	490	36		25	15.3	11.25	510	20
	30.4	22	16	490	30		30.4	12.6	9.2	510	16.4
TA80.80 TA80.100	5	111	82	420	180	TA80.80 TA80.100	5	73	54	500	100
	10	82	61	610	90		10	47	35	630	50
	12.5	66	48	610	72		12.5	38	28	630	40
TA80.80/D	15	57	42	630	60	TA80.80/D	15	33	24	660	33
TA80.100/D	20.3	42	31	630	44	TA80.100/D	20.3	24	17.9	660	25
	25	36	26	660	36		25	21	15.4	700	20
	31.3	28	21	660	29		31.3	16.8	12.3	700	16



Στροφές εισόδου $\eta_1=900$

Στροφές εισόδου $\eta_1=500$

Τύπος	i	HP_1	kW_1	M_2 (daNm)	n_2	Τύπος	i	HP_1	kW_1	M_2 (daNm)	n_2
TA100.100 TA100.125	5	164	121	620	180	TA100.100 TA100.125	5	103	76	700	100
	10	128	94	950	90		10	75	55	1000	50
	12.3	104	77	950	73		12.3	61	45	1000	41
TA100.100/D	15	90	66	1000	60	TA100.100/D	15	52	39	1050	33
TA100.125/D	20.3	66	49	1000	44	TA100.125/D	20.3	39	29	1050	25
	25	57	42	1050	36		25	33	24	1100	20
	30.8	46	34	1050	29		30.8	27	19.5	1100	16.2
TA125.125 TA125.135	5	211	156	800	180	TA125.125 TA125.135	5	147	108	1000	100
	10	189	139	1400	90		10	112	83	1500	50
	12.3	153	113	1400	73		12.3	91	67	1500	41
TA125.125/D	15	135	99	1500	60	TA125.125/D	15	80	59	1600	33
TA125.135/D	20.3	100	73	1500	44	TA125.135/D	20.3	59	43	1600	25
	25	86	64	1600	36		25	51	37	1700	20
	30.8	70	52	1600	29		30.8	41	30	1700	16.2



Μέγιστο επιτρεπόμενο ακτινικό φορτίο στον κινητήριο άξονα (σε daN)

Στροφές	TA 25	TA30	TA38	TA35.35	TA40.40 TA40.45	TA45.45 TA45.50 TA45.55	TA50.50 TA50.55 TA50.60	TA60.60 TA60.70	TA70.70 TA70.85	TA80.80 TA80.100	TA100.100 TA100.125	TA125.125 TA125.135
1400	18	35	60	70	100	150	225	320	370	455	550	650
900	21	40	70	80	120	170	250	360	420	510	620	730
700	25	45	80	90	135	190	280	400	460	560	690	810
500	30	50	90	100	150	215	310	450	520	640	790	920
300	40	60	110	120	180	260	380	550	630	780	960	1120

Στροφές	TA35.35/D	T40.40/D TA40.45/D	TA45.45/D TA45.50/D TA45.55/D	TA50.50/D TA50.55/D TA50.60/D	TA60.60/D TA60.70/D	TA70.70/D TA70.85/D	TA80.80/D TA80.100/D	TA100.100/D TA100.125/D	TA125.125/D TA125.135/D
1400	50	85	115	170	260	340	420	500	550
900	60	95	130	190	290	380	470	560	620
700	65	105	145	210	320	420	520	610	685
500	75	120	165	240	360	475	590	680	770
300	90	145	200	290	445	580	720	830	950

Υπολογισμός ακτινικού φορτίου στον κινητήριο άξονα

$$R = \frac{3000 \cdot M_2}{D \cdot i}$$

όπου :

R = Ακτινικό φορτίο (daN)

M₂ = Ροπή εξόδου (daNm)

D = Διάμετρος της τροχαλίας του τραπεζοειδούς ιμάντα (mm)

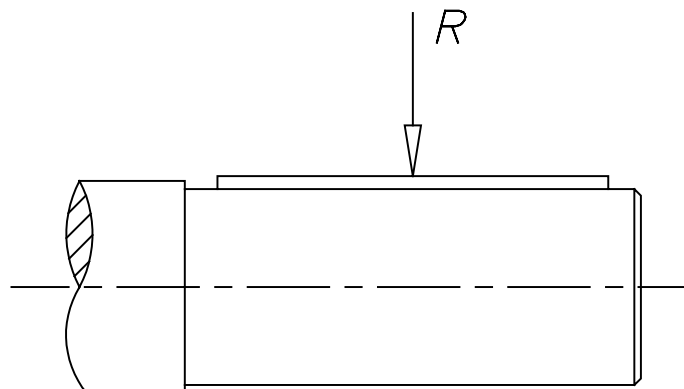
i = Λόγος μείωσης

Οι τιμές του πίνακα είναι οι ονομαστικές και αφορούν τα φορτία που ενεργούν σε απόσταση ίση με το μισό του μήκους του άξονα μετά την πατούρα.

Οι τιμές που αναφέρονται στις 300 RPM είναι οι μέγιστες επιτρεπόμενες για το μειωτήρα.

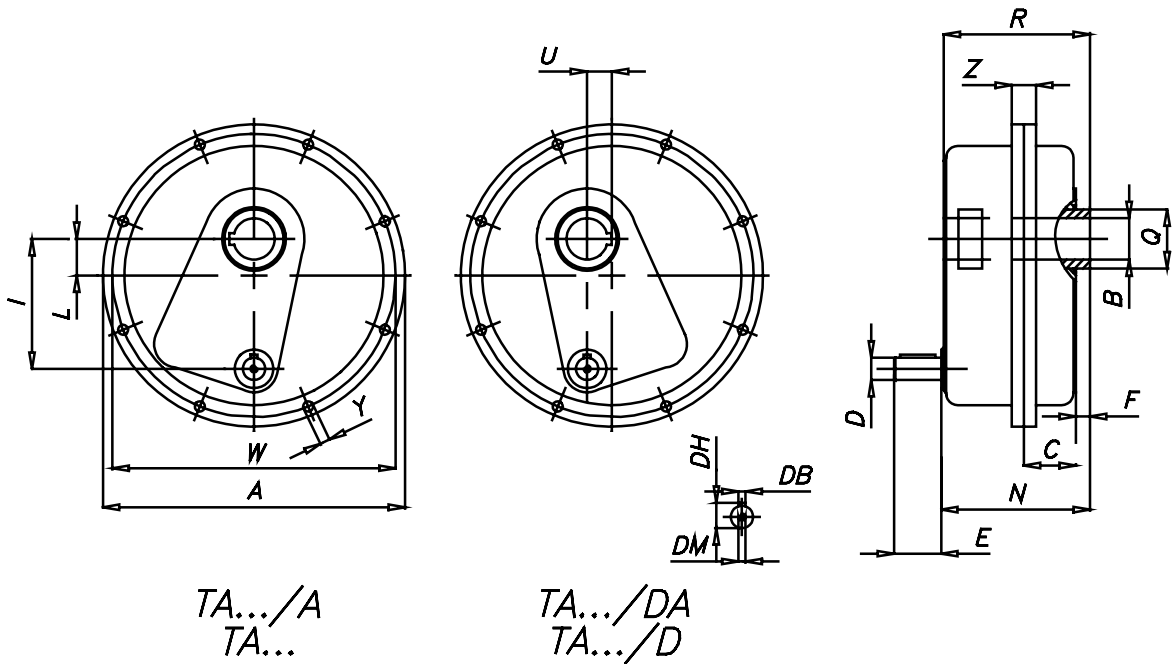
Τα φορτία για τις στροφές που δεν αναφέρονται στον πίνακα μπορούν να βρεθούν με παρεμβολή.

Καλό θα ήταν η τροχαλία να τοποθετείται όσο το δυνατό πιο κοντά στην πατούρα του άξονα.

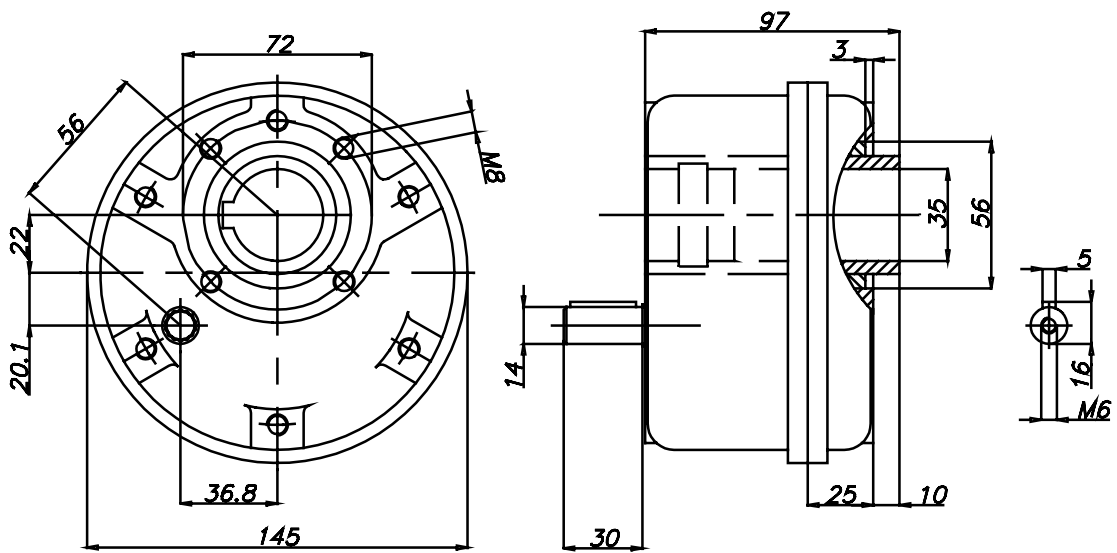




Διαστασιολόγιο της σειράς TA



TA25



Βάρος=6,10 Kg

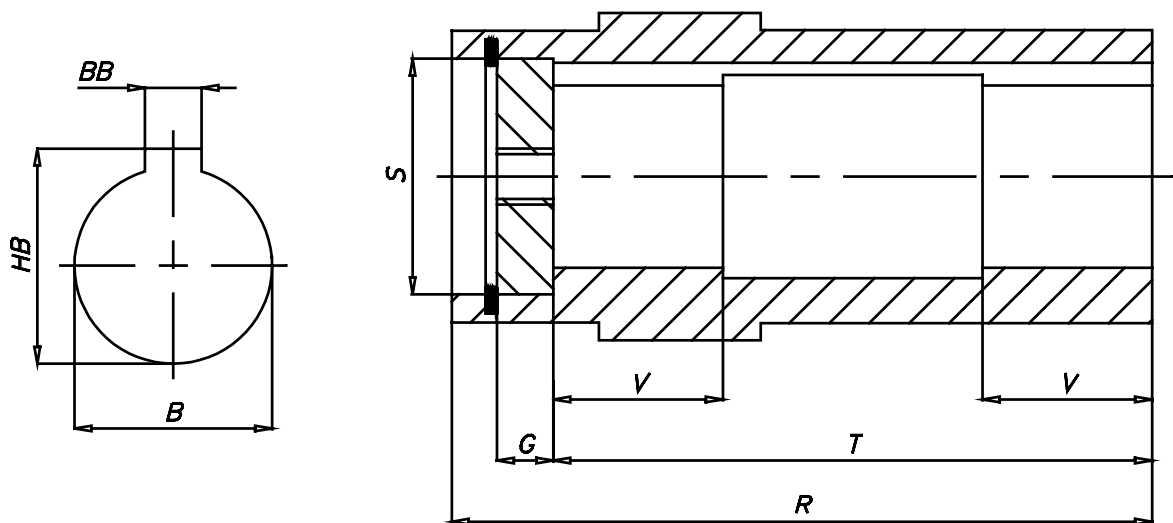
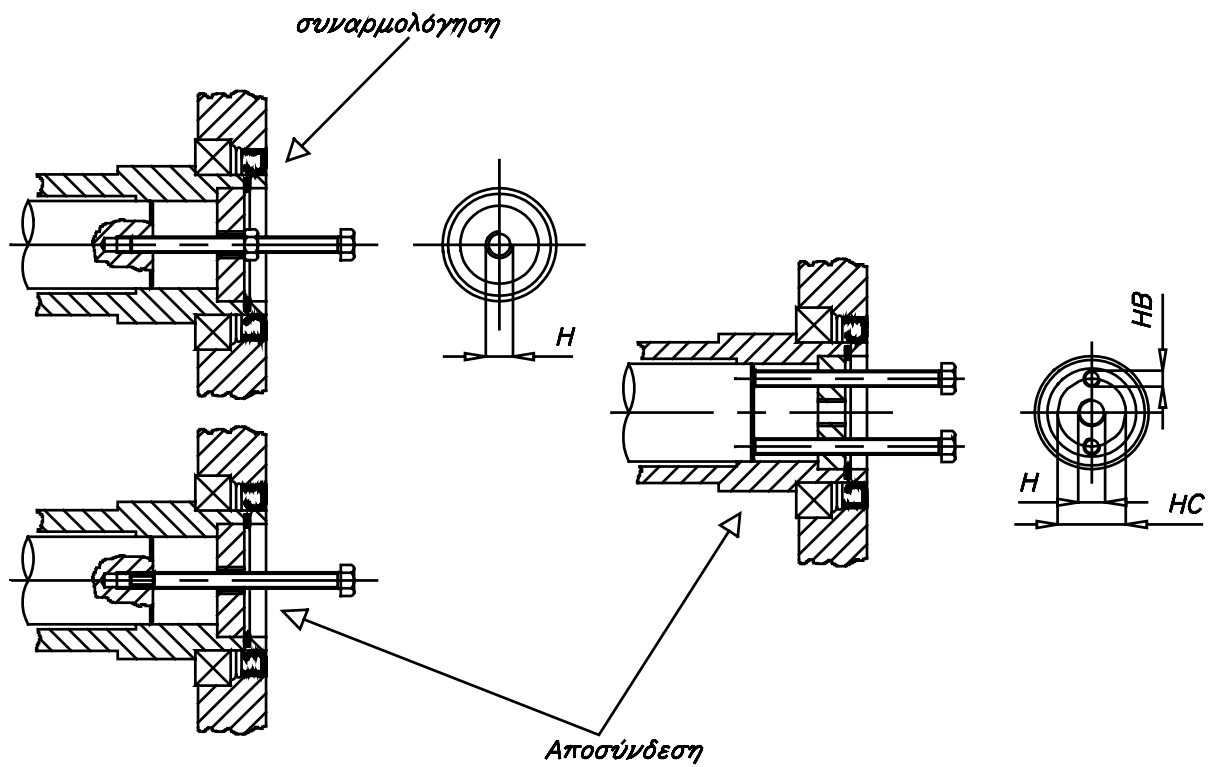


Διαστασιολόγιο της σειράς TA

Τύπος	A	BH7	C	Dh6	DB	DH	DM	E	F	I	L	N	Q	R	U	W	Y	Z	Kg
TA35.35	256	35	44	19	6	21,5	M6	40	12	79	31	126	50	124	21	240	8,5	20,5	16
TA35.35/D										83	23								18
TA40.40	322	40	57	24	8	27	M8	50	11	109	38	150	60	144	22	302	8,5	20,5	26
TA40.40/D										112	30								28
TA40.45	322	45	57	24	8	27	M8	50	11	109	38	150	60	144	22	302	8,5	20,5	26
TA40.45/D										112	30								28
TA45.45	364	45	62	28	8	31	M10	60	15	120	48	164	75	162	33	344	9	20,5	34
TA45.45/D										123	34								38
TA45.50	364	50	62	28	8	31	M10	60	15	120	48	164	75	162	33	344	9	20,5	34
TA45.50/D										123	34								38
TA45.55	364	55	62	28	8	31	M10	60	15	120	48	164	75	162	33	344	9	20,5	33
TA45.55/D										123	34								37
TA50.50	434	50	66	38	10	42	M12	80	15	140	61	190	85	182	46	410	11	24,5	54
TA50.50/D										143	40								58
TA50.55	434	55	66	38	10	42	M12	80	15	140	61	190	85	182	46	410	11	24,5	54
TA50.55/D										143	40								58
TA50.60	434	60	66	38	10	42	M12	80	15	140	61	190	85	182	46	410	11	24,5	54
TA50.60/D										143	40								58
TA60.60	498	60	73	42	12	45	M12	80	15	162	67	205	100	199	48	468	13	28,5	83
TA60.60/D				38	10	42				174	47								97
TA60.70	498	70	73	42	12	45	M12	80	15	162	67	205	100	199	48	468	13	28,5	83
TA60.70/D				38	10	42				174	47								97
TA70.70	550	70	84	48	14	51,5	M16	110	18	182	74	228	120	223	53	520	13	28,5	108
TA70.70/D				42	12	45	M12			188	52								121
TA70.85	550	85	84	48	14	51,5	M16	110	18	182	74	288	120	223	53	520	13	28,5	106
TA70.85/D				42	12	45	M12			188	52								120
TA80.80	597	80	94	48	14	51,5	M16	110	21	202	82	255	140	249	58	570	13	32,5	145
TA80.80/D										207	58								160
TA80.100	597	100	94	48	14	51,5	M16	110	21	202	82	255	140	249	58	570	13	32,5	143
TA80.100/D										207	58								158
TA100.100	710	100	108	55	16	59	M16	110	30	239	92	293,5	160	288,5	60	675	17	40,5	250
TA100.100/D				48	14	51,5				255	70								270
TA100.125	710	125	108	55	16	59	M16	110	30	239	92	293,5	160	288,5	60	675	17	40,5	248
TA100.125/D				48	14	51,5				255	70								267
TA125.125	850	125	110	60	18	64	M16	110	34	290	107	310	170	304	70	805	17	44,5	330
TA125.125/D				55	16	59				294	80								410
TA125.135	850	135	110	60	18	64	M16	110	34	290	107	310	170	304	70	805	17	44,5	325
TA125.135/D				55	16	59				294	80								415



Διαστασιολόγιο της σειράς TA





Διαστασιολόγιο της σειράς ΤΑ

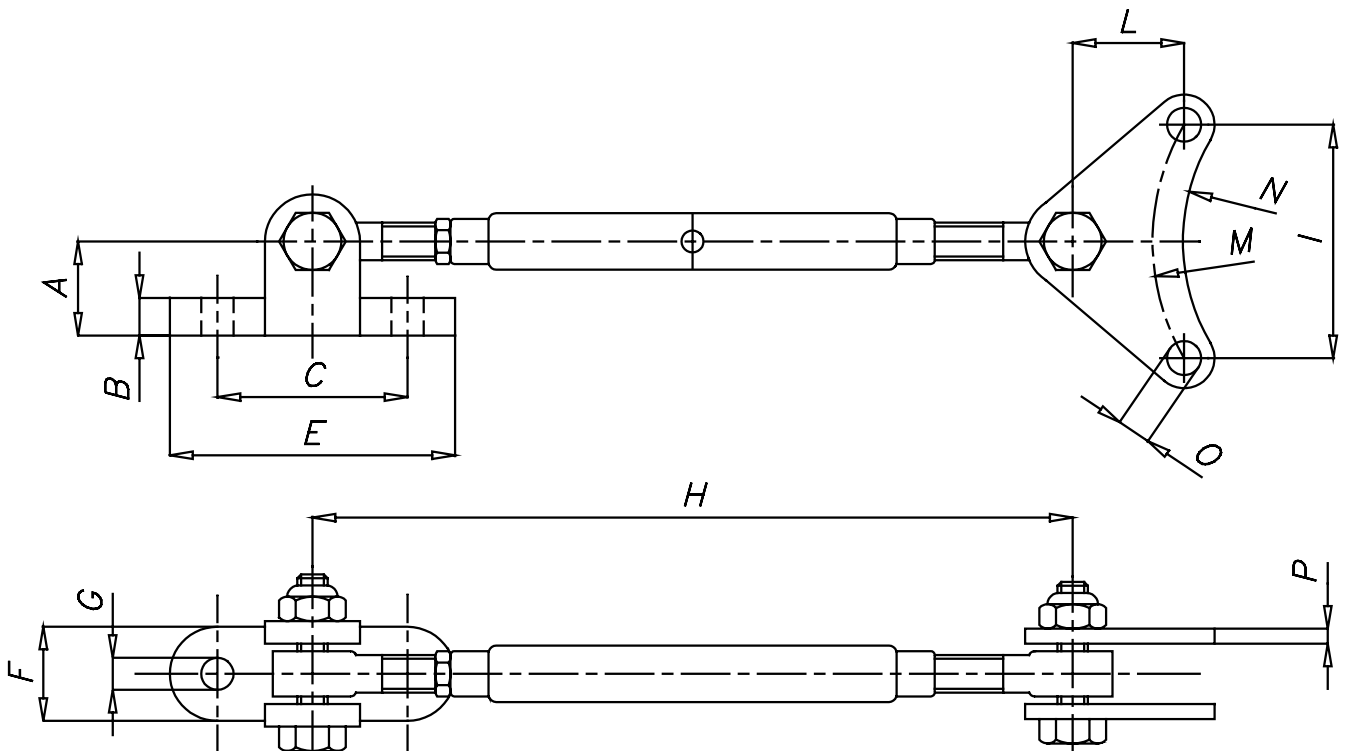
Τύπος	B	BB	BH	G	H	HB	HC	R	S	T	V
TA35.35	35	10	38,3	10	M10	-	-	124	42	106	30
TA35.35/D											
TA40.40	40	12	43,5	12	M12	-	-	144	50	124	35
TA40.40/D											
TA40.45	45	14	47,3	12	M12	-	-	144	50	124	35
TA40.45/D											
TA45.45	45	14	48,8	14	M16	-	-	162	60	140	35
TA45.45/D											
TA45.50	50	14	53,8	14	M16	-	-	162	60	140	35
TA45.50/D											
TA45.55	55	16	59,3	14	M16	-	-	162	65	140	40
TA45.55/D											
TA50.50	50	14	53,8	14	M16	-	-	182	60	160	40
TA50.50/D											
TA50.55	55	16	59,3	14	M16	-	-	182	65	160	40
TA50.55/D											
TA50.60	60	18	64,4	14	M12	M12	42	182	70	160	40
TA50.60/D											
TA60.60	60	18	64,4	14	17	M12	42	199	70	175	45
TA60.60/D											
TA60.70	70	20	74,9	16	22	M16	50	199	85	175	45
TA60.70/D											
TA70.70	70	20	74,9	16	22	M16	50	223	85	193	50
TA70.70/D											
TA70.85	85	22	90,4	18	22	M16	65	223	100	193	50
TA70.85/D											
TA80.80	80	22	85,4	18	22	M16	60	249	95	219	55
TA80.80/D											
TA80.100	100	28	106,4	20	26	M20	80	249	120	217	55
TA80.100/D											
TA100.100	100	28	106,4	20	26	M20	80	288,5	120	256,5	60
TA100.100/D											
TA100.125	125	32	132,3	20	26	M20	100	288,5	145	256,5	60
TA100.125/D											
TA125.125	125	32	132,4	20	26	M20	100	304	145	267	65
TA125.125/D											
TA125.135	135	36	141,4	20	32	M24	100	304	150	267	65
TA125.135/D											

Οι κοχλίες που φαίνονται στο προηγούμενο σχέδιο δεν συμπεριλαμβάνονται στη συσκευή που παραδίδεται.



Διαστασιολόγιο της σειράς ΤΑ

Τανυτήρας



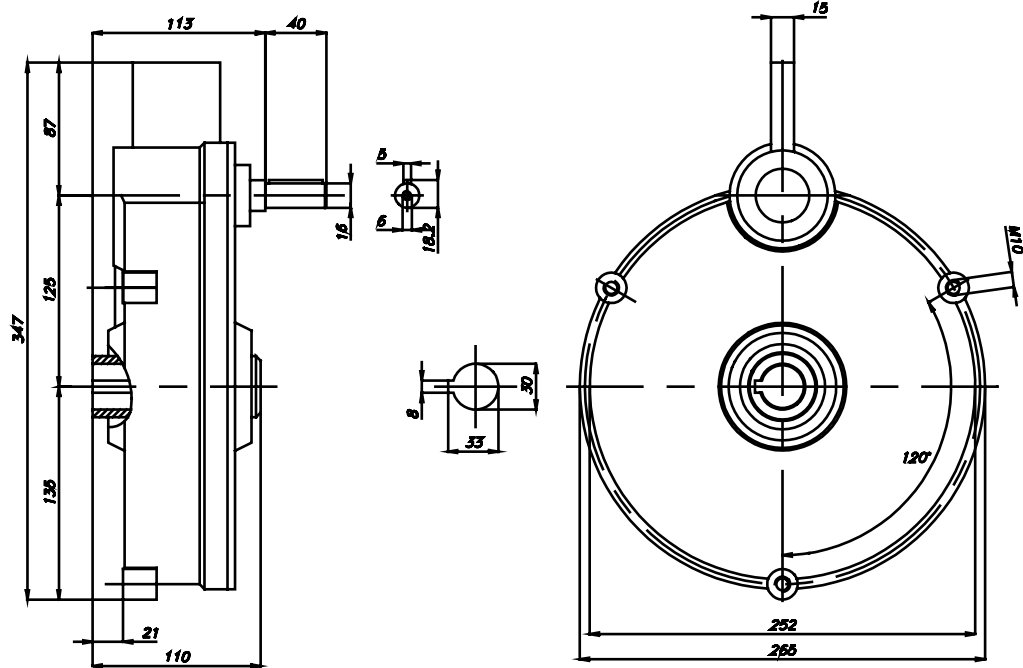


Διαστασιολόγιο της σειράς ΤΑ

Τύπος	A	B	C	D	E	F	G	Hmin.	Hmax.	I	L	M	N	O	P
ΤΑ25	25	10	50	10	75	25	8.5	200	300	62	29.3	62	54	9	4
ΤΑ35.35 ΤΑ35.35/D	25	10	50	10	75	25	8.5	200	300	92	45	120	111	8.5	4
ΤΑ40.40 ΤΑ40.40/D	35	16	70	12	105	35	10.5	210	310	115.5	51	151	143	8.5	4
ΤΑ40.45 ΤΑ40.45/D															
ΤΑ45.45 ΤΑ45.45/D															
ΤΑ 45.50 ΤΑ45.50/D	35	16	70	12	105	35	10.5	210	310	132	57	172	164	10.5	5
ΤΑ45.55 ΤΑ45.55/D															
ΤΑ50.50 ΤΑ50.50/D															
ΤΑ50.55 ΤΑ50.55/D	40	18	75	14	115	40	12.5	240	360	157	70	205	195	10.5	5
ΤΑ50.60 ΤΑ50.60/D															
ΤΑ60.60 ΤΑ60.60/D	40	18	75	14	115	40	12.5	240	360	179	84	234	221	12.5	5
ΤΑ60.70 ΤΑ60.70/D															
ΤΑ70.70 ΤΑ70.70/D	45	20	85	16	135	50	14.5	260	410	199	100	260	247	12.5	6
ΤΑ70.85 ΤΑ70.85/D															
ΤΑ80.80 ΤΑ80.80/D	45	20	85	16	135	50	14.5	260	410	218	102	285	272	13	6
ΤΑ80.100 ΤΑ80.100/D															
ΤΑ100.100 ΤΑ100.100/D	65	30	150	20	220	70	25	340	560	258.5	115	337	324	17	10
ΤΑ100.125 ΤΑ100.125/D															
ΤΑ125.125 ΤΑ125.125/D	65	30	150	20	220	70	25	340	560	306	135	402.5	382	17	10
ΤΑ125.135 ΤΑ125.135/D															

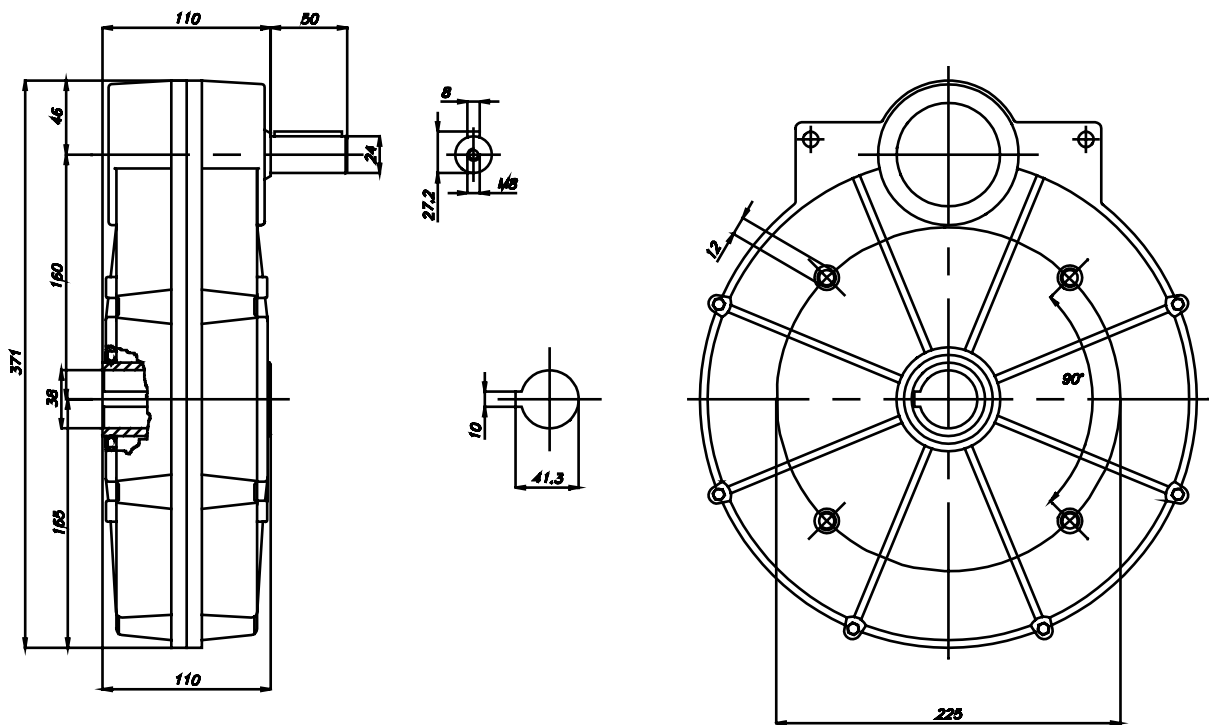


TA30



Βάρος=16,70 Kg

TA38



Βάρος=24,80 Kg

Αθήνα:Γ. Λαμπράκη 10, 141 23 Λυκόβρυση
Τηλ. : 210 28 17 217 Fax. : 210 28 14 277
Θεσσαλονίκη:ΒΙΠΕ Σίνδου, 570 22 Σίνδος.
Τηλ.:2310796646 Fax.:2310796645
e -mail:valiadis@valiadis.gr
<http://www.ac-motors.eu>
<http://www.valiadis.gr>